

PROJEKT DOMU

NEWCASTLE

DCP364

131,27m²

PROMOCJA NA PROJEKTY DOMÓW ŚREDNIEJ
WIELKOŚCI OD 100M² DO 150M²

- 400 zł



Autorzy projektu: dr inż. arch. Ludwika Juchniewicz-Lipińska, dr inż. arch. Miłosz Lipiński

cena projektu

5 170 zł z VAT ~~5570 zł~~

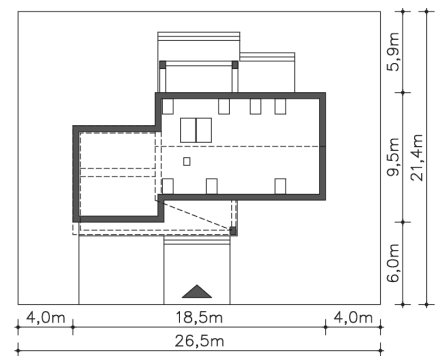
Powierzchnia użytkowa	131,27m ²
Garaż	34,69m ²
Kotłownia	4,49m ²
Pow. zabudowy	141,07m ²
Wys. kalenicy	8,33m
Kąt nachylenia dachu	40
Powierzchnia dachu	127,30m ²
Wys. ścianki kolankowej	1,42m
Min. szerokość działki	26,50m

ZAPOTRZEBOWANIE ENERGETYCZNE

EU_{co} = 20.14 kWh/(m²rok)

EP = 69.9 kWh/(m²rok)

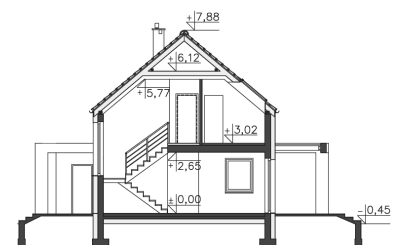
Projekt zgodny z WT2021

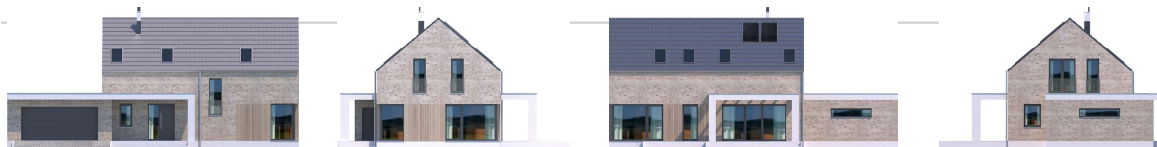


OPIS PROJEKTU

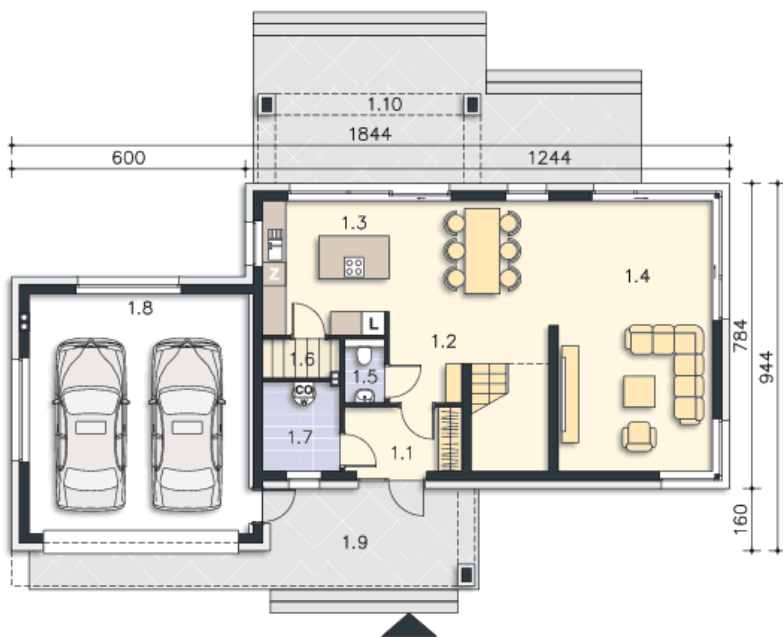
Projekt domu Newcastle to energooszczędny dom z użytkowym poddaszem, o rzucającym się w oczy wyglądzie w typie modnej nowoczesnej stodoły i o funkcjonalnie rozplanowanym wnętrzu. Ciekawie zaaranżowane wejście prowadzi do wiatrołapu, a stamtąd do wyraźnie wydzielonej części wspólnej, gdzie zlokalizowano piękny, przestronny salon, jadalnię i otwartą kuchnię. Na parterze znajduje się również kotłownia i toaleta. Poddasze mieści komfortową strefę Master Bedroom z dużą sypialnią posiadającą własną garderobę i łazienkę oraz jeszcze dwie ustawne sypialnie, wspólną garderobę bądź schowek, wygodną łazienka oraz pralnię. Garaż na dwa auta, który przewidziano jako dostawiony do budynku, dzięki płaskiemu dachowi nie powiększa optycznie całej bryły, natomiast sprawia, że jest ona bardziej urozmaicona. Ozdobą domu jest piękny taras od strony salonu oraz duże, narożne okna, dzięki którym wnętrze jest doskonale doświetlone światłem dziennym. Przyciągają one wzrok również od zewnątrz. Energooszczędne rozwiązania pozwalają na niskie zapotrzebowanie domu na energię, a co za tym idzie dom wybudowany wg projektu Newcastle będzie oszczędny i ekologiczny.

Poprzednia nazwa projektu: Oznaczony - EC373.





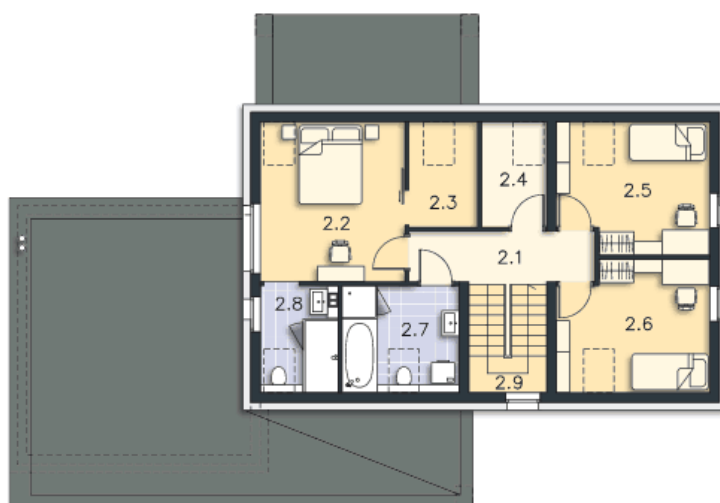
PARTER



109.25M²

1.1 Wiatrołap	4.89m ²
1.2 Hall	9.2m ²
1.3 Kuchnia	11.05m ²
1.4 Pokój dzienny	41.36m ²
1.5 Wc	1.67m ²
1.6 Spizarnia	1.9m ²
1.7 Kottownia	4.49m ²
1.8 Garaż	34.69m ²
1.9 Podest	20.14m ²
1.10 Taras	21.92m ²

PODDASZE



61.2M²

2.1 Komunikacja	6.14m ²
2.2 Pokój	12.2m ²
2.3 Garderoba	3.63m ²
2.4 Garderoba	3.42m ²
2.5 Pokój	10.21m ²
2.6 Pokój	10.21m ²
2.7 Łazienka	6.34m ²
2.8 Łazienka	3.96m ²
2.9 Schody	5.09m ²