

PROJEKT DOMU

# NEVADA

LMB109

98,96m<sup>2</sup>



Autorzy projektu: dr inż. arch. Ludwika Juchniewicz-Lipińska, dr inż. arch. Miłosz Lipiński

cena projektu

**3 790 zł** z VAT

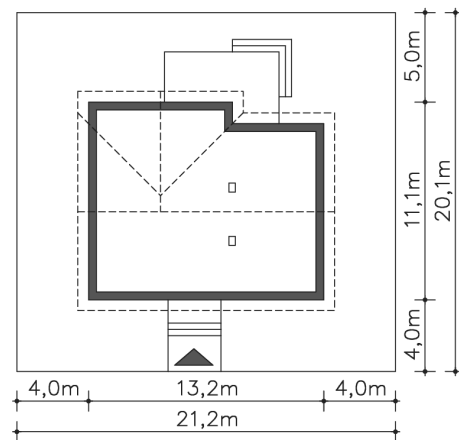
Powierzchnia użytkowa	98,96m <sup>2</sup>
Kotłownia	6,17m <sup>2</sup>
Pow. zabudowy	139,18m <sup>2</sup>
Wys. kalenicy	7,23m
Kąt nachylenia dachu	30
Min. szerokość działki	21,20m

## ZAPOTRZEBOWANIE ENERGETYCZNE

EU<sub>co</sub> = 37.49 kWh/(m<sup>2</sup>rok)

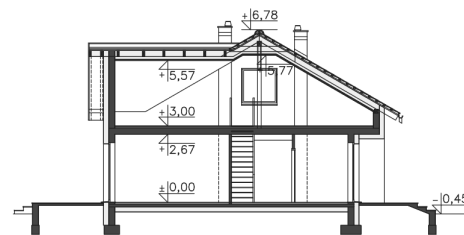
EP = 66.59 kWh/(m<sup>2</sup>rok)

Projekt zgodny z WT2021



## OPIS PROJEKTU

Nieduży, ekonomiczny w budowie i eksploatacji dom parterowy, o prostej, ładnej bryle, pokrytej dwuspadowym dachem. Dzięki starannie rozplanowanym wnętrzom, mieszkańcy z pewnością poczują się wygodnie, mimo niewielkiego metrażu. Do ich dyspozycji oddano ładny salon z kominkiem i wyjściem na taras, kuchnię, podręczną spiżarnię, a także trzy sypialnie, toaletę i wspólną, jasną łazienkę. Dzięki temu, że już na etapie projektowym przewidziano schody, w przyszłości można zaadaptować na cele mieszkalne kilkudziesięciometrowy strych i urządzić tam strefę prywatną lub rekreacyjną.



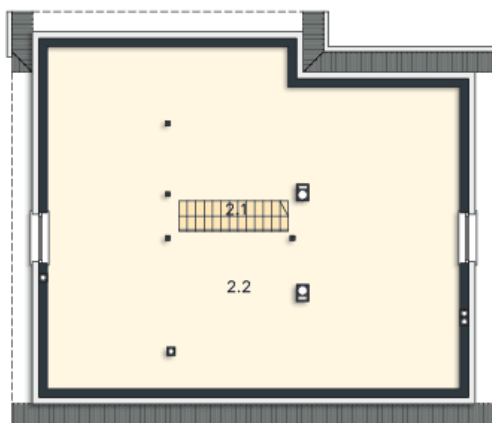
**PARTER**



**105.13M<sup>2</sup>**

1.1 Wiatrołap	4.66m <sup>2</sup>
1.2 Komunikacja	6.43m <sup>2</sup>
1.3 Wc	2m <sup>2</sup>
1.4 Komunikacja	4.29m <sup>2</sup>
1.5 Pokój	10.84m <sup>2</sup>
1.6 Łazienka	8.26m <sup>2</sup>
1.7 Pokój	11.19m <sup>2</sup>
1.8 Pokój	14.88m <sup>2</sup>
1.9 Pokój dzienny	27.98m <sup>2</sup>
1.10 Kuchnia	8.43m <sup>2</sup>
1.11 Kotłownia	6.17m <sup>2</sup>
1.12 Podest	6.79m <sup>2</sup>
1.13 Taras	21m <sup>2</sup>

**STRYCH (PRZYKŁADOWA ARANŻACJA)**



**65.28M<sup>2</sup>**

2.1 Schody	3.02m <sup>2</sup>
2.2 Strych	62.26m <sup>2</sup>