

PROJEKT DOMU

NELSON

DCP373

161,47m²



cena projektu

6 270 zł z VAT

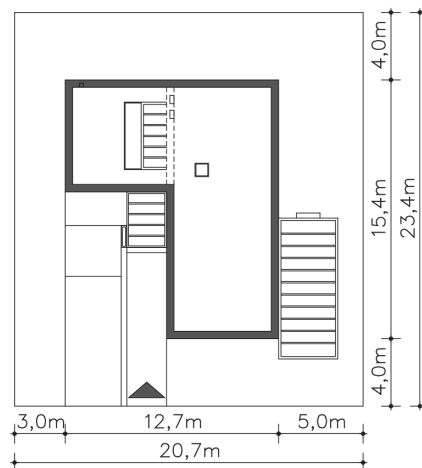
Powierzchnia użytkowa	161,47m ²
Garaż	18,54m ²
Kotłownia	7,98m ²
Pow. zabudowy	141,98m ²
Wys. kalenicy	7,23m
Kąt nachylenia dachu	0
Min. szerokość działki	20,70m

ZAPOTRZEBOWANIE ENERGETYCZNE

EU_{co} = 19.49 kWh/(m²rok)

EP = 69.9 kWh/(m²rok)

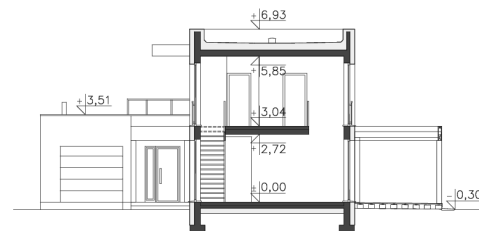
Projekt zgodny z WT2021



Autorzy projektu: dr inż. arch. Ludwika Juchniewicz-Lipińska, dr inż. arch. Miłosz Lipiński

OPIS PROJEKTU

Dom energooszczędny, piętrowy, zaplanowany w standardzie energooszczędnym, o prostej bryle i z płaskim dachem. Nowoczesny wygląd domu podkreślony został dużymi przeszkleniami i prostą, nieco ascetyczną stolarką. Układ funkcjonalny gwarantuje wygodne mieszkanie rodzinie 4-5 osobowej. Na parterze znajduje się duży, wspaniale doświetlony salon z miejscem na duży stół i częściowo podniesionym sufitem. Otwarta na salon kuchnia z barkiem podkreśla przestronność pomieszczenia. Na poziomie parteru zlokalizowano także pokój gościnny, łazienkę, toaletę i kotłownię oraz jednostanowiskowy garaż. Druga kondygnacja to wyraźna strefa prywatna: małżeńska sypialnia z własną łazienką, dwa ustawne pokoje i wspólna łazienka. Nelson to idealna propozycja wygodnego domu dla inwestorów, którzy preferują nowoczesne rozwiązania.



PARTER



112.28M²

1.1 Wiatrołap	5.45m ²
1.2 Komunikacja	6.8m ²
1.3 Salon z kuchnią	48.45m ²
1.4 Pokój	17.11m ²
1.5 Łazienka	6.45m ²
1.6 Wc	1.5m ²
1.7 Kotłownia	7.98m ²
1.8 Garaż	18.54m ²
1.9 Podest	15.05m ²
1.10 Taras	29.22m ²

PIĘTRO



75.71M²

2.1 Hall	16.8m ²
2.2 Pokój	21.7m ²
2.3 Łazienka	6.05m ²
2.4 Łazienka	6.19m ²
2.5 Pokój	10.65m ²
2.6 Pokój	10.65m ²
2.7 Schody	3.67m ²
2.8 Taras	9.54m ²