

PROJEKT DOMU

NARWIK

LMP279

98,78m²

PROMOCJA NA MAŁE PROJEKTY DOMÓW DO
100 M²
- 400 zł



cena projektu

3 590 zł z VAT ~~3990 zł~~

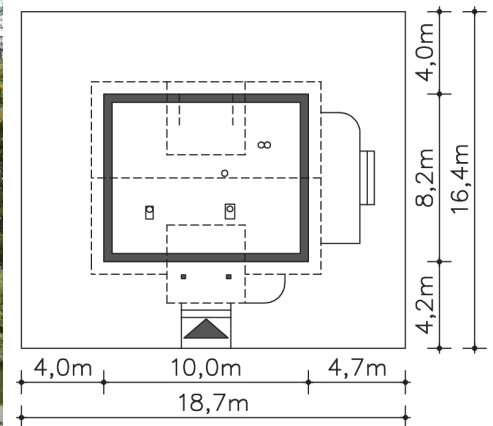
Powierzchnia użytkowa	98,78m²
Pow. zabudowy	81,27m²
Wys. kalenicy	7,75m
Kąt nachylenia dachu	45
Min. szerokość działki	18,70m

ZAPOTRZEBOWANIE ENERGETYCZNE

EU_{co} = 48.78 kWh/(m²rok)

EP = 69.9 kWh/(m²rok)

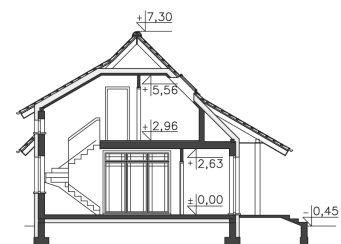
Projekt zgodny z WT2021



Autorzy projektu: dr inż. arch. Ludwika Juchniewicz-Lipińska, dr inż. arch. Miłosz Lipiński

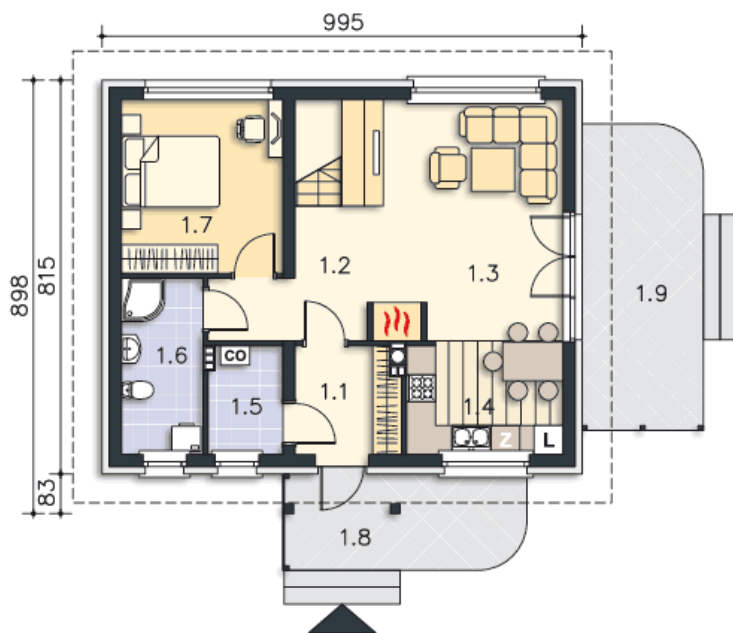
OPIS PROJEKTU

Niewielki, prosty w budowie dom z użytkowym poddaszem, o wygodnym i funkcjonalnie rozplanowanym wnętrzu. Na parterze znajduje się przestronna strefa wspólna – salon i otwarta na niego kuchnia z miejscem na rodzinny stół. Schody na poddasze, zlokalizowane w salonie, mogą być jego charakterystyczną ozdobą. Na parterze przewidziano także dodatkowy pokój – gabinet lub sypialnię, wygodną łazienkę i pomieszczenie gospodarcze. Poddasze kryje dwie ustawne sypialnie i łazienkę. Zlokalizowany z boku domu taras to doskonałe miejsce do wypoczynku na świeżym powietrzu.





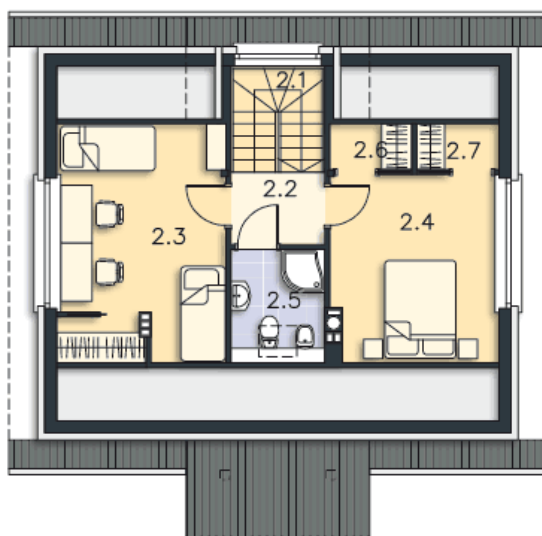
PARTER



61.53M²

1.1 Wiatrołap	4.73m ²
1.2 Komunikacja	5.34m ²
1.3 Pokój dzienny	22.5m ²
1.4 Kuchnia	7.5m ²
1.5 C.o.	3.36m ²
1.6 Łazienka	6.15m ²
1.7 Pokój	11.95m ²
1.8 Podest	9.83m ²
1.9 Taras	15.66m ²

PODDASZE



37.25M²

2.1 Schody	4.27m ²
2.2 Komunikacja	2.92m ²
2.3 Pokój	13.43m ²
2.4 Pokój	11.62m ²
2.5 Łazienka	3.57m ²
2.6 Schowek	0.72m ²
2.7 Schowek	0.72m ²