

PROJEKT DOMU

## NARWIK II

LMP279a

99,03m<sup>2</sup>



Autoryzacja projektu: dr inż. arch. Ludwika Juchniewicz-Lipińska, dr inż. arch. Miłosz Lipiński

cena projektu

**3 490 zł** z VAT

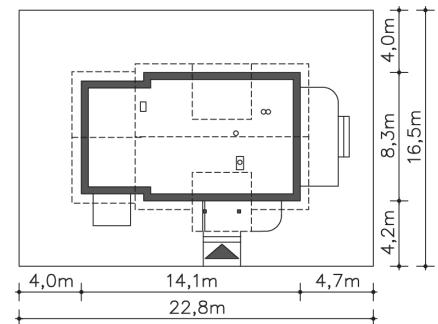
Powierzchnia użytkowa	99,03m <sup>2</sup>
Garaż	17,62m <sup>2</sup>
Kotłownia	4,93m <sup>2</sup>
Pow. zabudowy	112,14m <sup>2</sup>
Wys. kalenicy	7,75m
Kąt nachylenia dachu	45
Min. szerokość działki	22,80m

### ZAPOTRZEBOWANIE ENERGETYCZNE

EU<sub>co</sub> = 47.95 kWh/(m<sup>2</sup>rok)

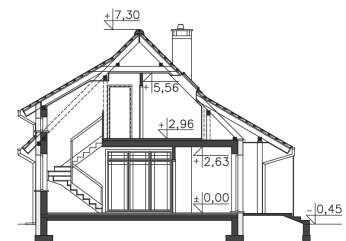
EP = 69.9 kWh/(m<sup>2</sup>rok)

Projekt zgodny z WT2021



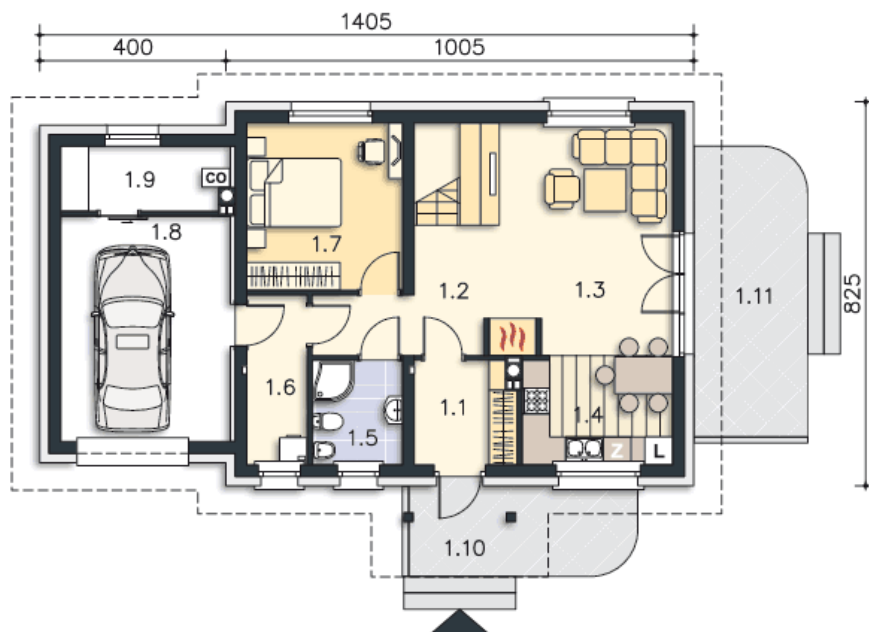
### OPIS PROJEKTU

Narwik II to niewielki domek z garażem, w którym znajdują się naprawdę wygodne i przestronne pomieszczenia. Na poddaszu znajdują się dwie, duże sypialnie, w których można dodatkowo wyodrębnić osobne garderoby. Z jednej z sypialni można przejść na stryżek nad garażem, który przyda się np. na pokój do pracy, czy pomieszczenie na rzeczy rzadziej używane. Na parterze natomiast znajduje się osobna pralnia, z której prowadzi przejście do garażu i kotłowni za nim.



PARTER

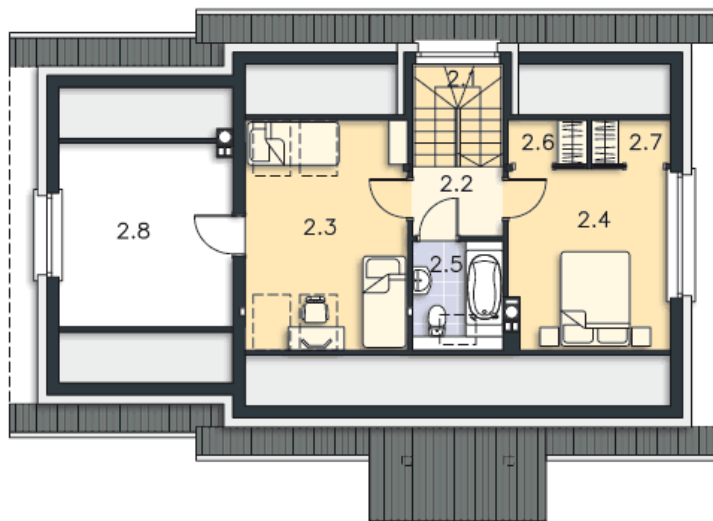
84.14M<sup>2</sup>



1.1 Wiatrołap	4.73m <sup>2</sup>
1.2 Komunikacja	5.86m <sup>2</sup>
1.3 Pokój dzienny	22.5m <sup>2</sup>
1.4 Kuchnia	7.5m <sup>2</sup>
1.5 Łazienka	4.35m <sup>2</sup>
1.6 Pralnia	4.7m <sup>2</sup>
1.7 Pokój	11.95m <sup>2</sup>
1.8 Garaż	17.62m <sup>2</sup>
1.9 Kotłownia	4.93m <sup>2</sup>
1.10 Podest	9.83m <sup>2</sup>
1.11 Taras	15.66m <sup>2</sup>

PODDASZE

37.44M<sup>2</sup>



2.1 Schody	4.27m <sup>2</sup>
2.2 Komunikacja	2.92m <sup>2</sup>
2.3 Pokój	13.62m <sup>2</sup>
2.4 Pokój	11.62m <sup>2</sup>
2.5 Łazienka	3.57m <sup>2</sup>
2.6 Schowek	0.72m <sup>2</sup>
2.7 Schowek	0.72m <sup>2</sup>
2.8 Strych	11.76m <sup>2</sup>