

PROJEKT DOMU

NAIROBI

101,60m²

LMP334



Autorzy projektu: dr inż. arch. Ludwika Juchniewicz-Lipińska, mgr inż. arch. Małgorzata Stanejko

cena projektu

4 490 zł z VAT

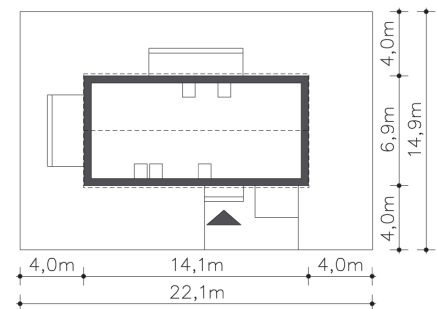
Powierzchnia użytkowa	101,60m ²
Garaż	18,50m ²
Pow. zabudowy	96,45m ²
Wys. kalenicy	7,80m
Kąt nachylenia dachu	45
Powierzchnia dachu	141,48m ²
Wys. ścianki kolankowej	0,80m
Min. szerokość działki	22,10m

ZAPOTRZEBOWANIE ENERGETYCZNE

EU_{co} = 33.29 kWh/(m²rok)

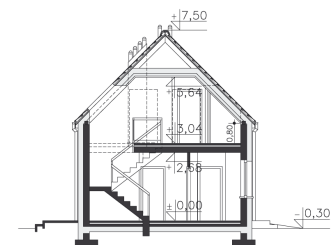
EP = 67.3 kWh/(m²rok)

Projekt zgodny z WT2021

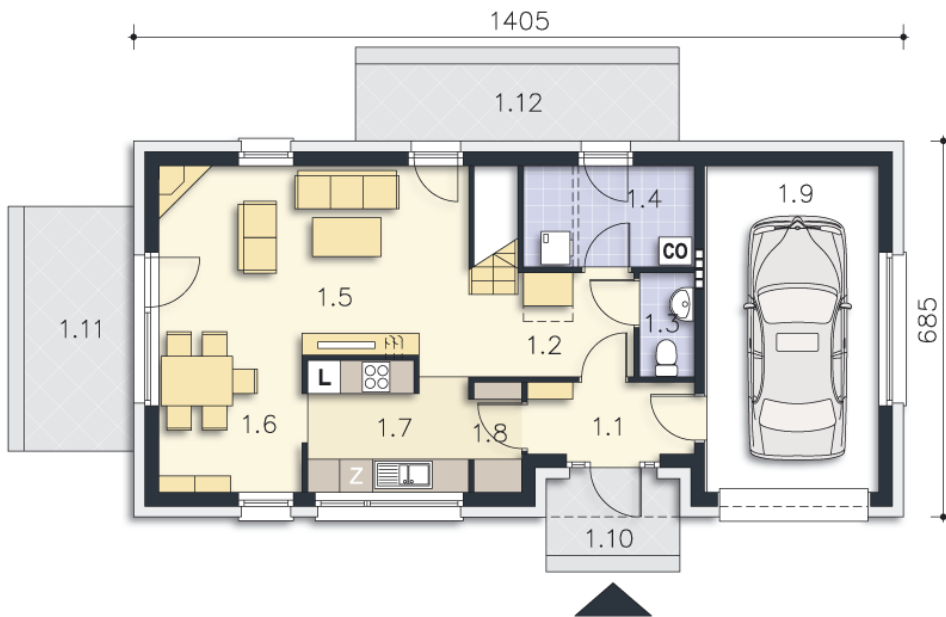


OPIS PROJEKTU

Nowoczesny dom na wąskiej działce dla 4-osobowej rodziny. Parter to komfortowa część wypoczynkowa, na którą składa się salon z dwoma wyjściami na tarasy, jadalnia oraz aneks kuchenny z wyspą i przydatną spiżarnią. Nie zabrakło również miejsca dla łazienki i, dostępnej również z zewnątrz, kotłowni z funkcją pralni. Z wiatrołapu przejdziemy do jednostanowiskowego garażu. Poddasze to trzy wygodne, przestronne sypialnie i duża łazienka, zapewniające dobry odpoczynek po ciężkim dniu. Hol na poddaszu można zaaranżować na kącik wypoczynkowy. W projekcie przewidziano ogrzewanie kotłem na gaz. Możliwa jest zmiana ogrzewania na pompę ciepła.



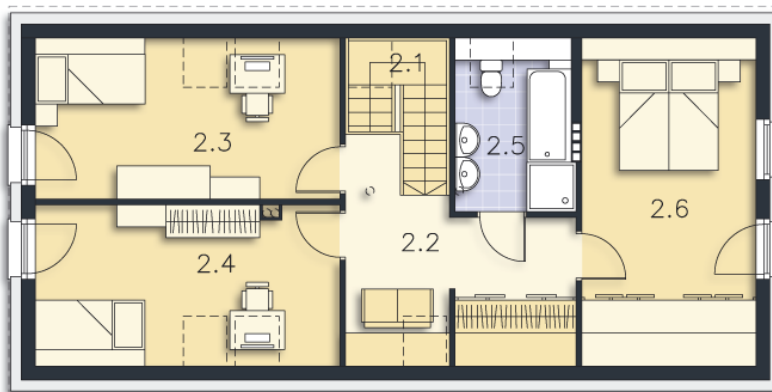
PARTER



68.47M²

1.1 Wiatrołap	3.92m ²
1.2 Komunikacja	5.59m ²
1.3 Wc	2.67m ²
1.4 Pralnia, c.o.	3.05m ²
1.5 Salon	19.01m ²
1.6 Jadalnia	7.28m ²
1.7 Kuchnia	6.72m ²
1.8 Spiżarnia	1.73m ²
1.9 Garaż	18.5m ²
1.10 Podest	3.42m ²
1.11 Taras	8.9m ²
1.12 Taras	8.26m ²

PODDASZE



51.63M²

2.1 Schody	4.24m ²
2.2 Hall	8.98m ²
2.3 Pokój	10.68m ²
2.4 Pokój	10.57m ²
2.5 łazienka	4.64m ²
2.6 Pokój	12.52m ²