

PROJEKT DOMU

MOSS

DCP324

135,83m²



cena projektu

5 770 zł z VAT

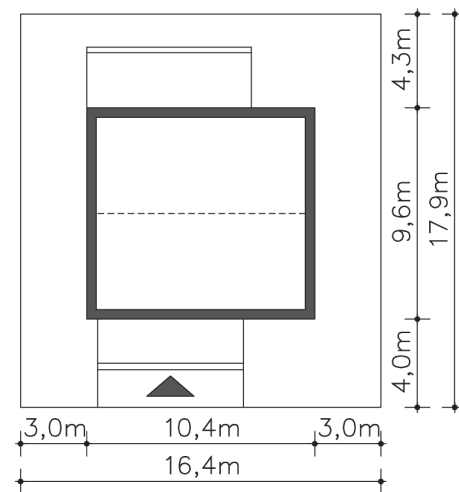
Powierzchnia użytkowa	135,83m ²
Pow. zabudowy	99,35m ²
Wys. kalenicy	8,46m
Kąt nachylenia dachu	38
Min. szerokość działki	16,40m

ZAPOTRZEBOWANIE ENERGETYCZNE

EU_{co} = 20.04 kWh/(m²rok)

EP = 69.9 kWh/(m²rok)

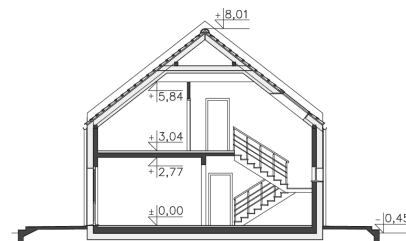
Projekt zgodny z WT2021



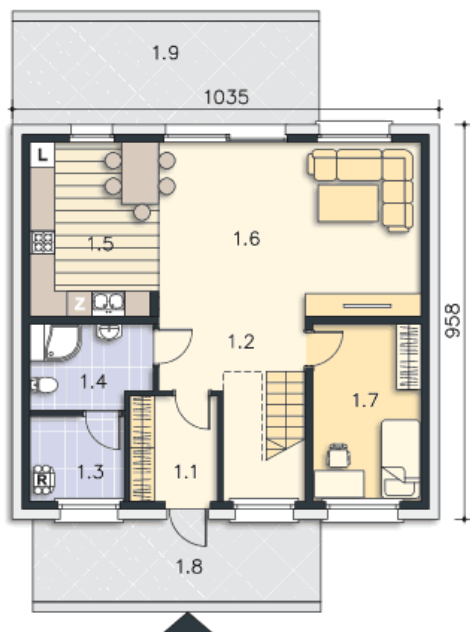
Autorzy projektu: dr inż. arch. Ludwika Juchniewicz-Lipińska, dr inż. arch. Miłosz Lipiński

OPIS PROJEKTU

Nowoczesna propozycja domu energooszczędnego o oryginalnym wyglądzie, a przy tym o prostej bryle. Przy stosunkowo niedużej powierzchni do dyspozycji mieszkańców są aż cztery sypialnie oraz dwie duże łazienki i garderoba. Część dzienną stanowi słoneczny salon z otwartą kuchnią i dużym tarasem ogrodowym. Dom elegancki, idealny na działki miejskie i podmiejskie. W projekcie przewidziano ogrzewanie kotłem na gaz. Możliwa jest zmiana ogrzewania na pompę ciepła.



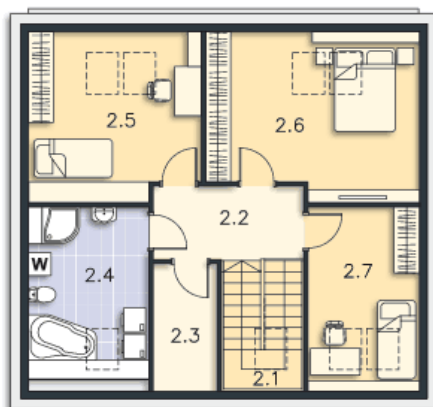
PARTER



74M²

1.1 Wiatrołap	5.48m ²
1.2 Komunikacja	7.23m ²
1.3 Pom.gosp.	4.74m ²
1.4 Łazienka	5.67m ²
1.5 Kuchnia	12.95m ²
1.6 Salon	26.71m ²
1.7 Pokój	11.22m ²
1.8 Podest	13.22m ²
1.9 Taras	18.61m ²

PODDASZE



61.83M²

2.1 Schody	6.36m ²
2.2 Komunikacja	6.51m ²
2.3 Schowek	3.14m ²
2.4 Łazienka	9.65m ²
2.5 Pokój	12.29m ²
2.6 Pokój	14.71m ²
2.7 Pokój	9.17m ²