

PROJEKT DOMU

# MOSS

DCP324

## 135,83m<sup>2</sup>



cena projektu

**5 770 zł** z VAT

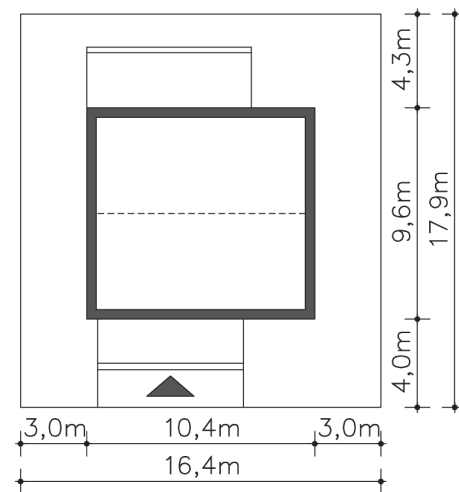
Powierzchnia użytkowa	135,83m <sup>2</sup>
Pow. zabudowy	99,35m <sup>2</sup>
Wys. kalenicy	8,46m
Kąt nachylenia dachu	38
Min. szerokość działki	16,40m

### ZAPOTRZEBOWANIE ENERGETYCZNE

EU<sub>co</sub> = 20.04 kWh/(m<sup>2</sup>rok)

EP = 69.9 kWh/(m<sup>2</sup>rok)

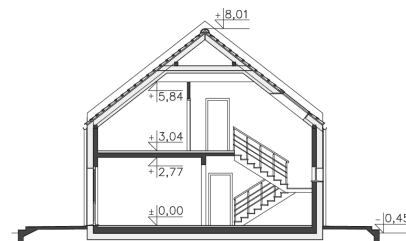
Projekt zgodny z WT2021



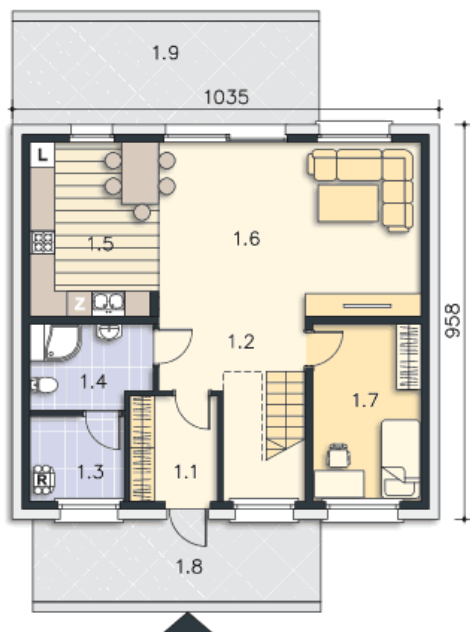
Autorzy projektu: dr inż. arch. Ludwika Juchniewicz-Lipińska, dr inż. arch. Miłosz Lipiński

### OPIS PROJEKTU

Nowoczesna propozycja domu energooszczędnego o oryginalnym wyglądzie, a przy tym o prostej bryle. Przy stosunkowo niedużej powierzchni do dyspozycji mieszkańców są aż cztery sypialnie oraz dwie duże łazienki i garderoba. Część dzienną stanowi słoneczny salon z otwartą kuchnią i dużym tarasem ogrodowym. Dom elegancki, idealny na działki miejskie i podmiejskie. W projekcie przewidziano ogrzewanie kotłem na gaz. Możliwa jest zmiana ogrzewania na pompę ciepła.



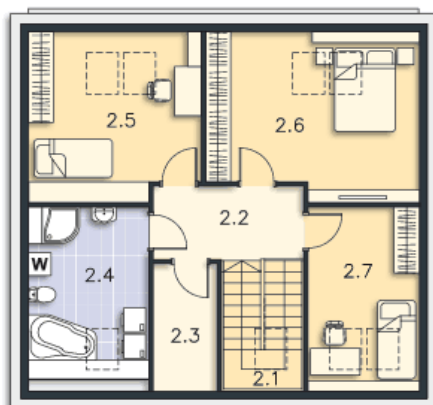
PARTER



74M<sup>2</sup>

1.1 Wiatrołap	5.48m <sup>2</sup>
1.2 Komunikacja	7.23m <sup>2</sup>
1.3 Pom.gosp.	4.74m <sup>2</sup>
1.4 Łazienka	5.67m <sup>2</sup>
1.5 Kuchnia	12.95m <sup>2</sup>
1.6 Salon	26.71m <sup>2</sup>
1.7 Pokój	11.22m <sup>2</sup>
1.8 Podest	13.22m <sup>2</sup>
1.9 Taras	18.61m <sup>2</sup>

PODDASZE



61.83M<sup>2</sup>

2.1 Schody	6.36m <sup>2</sup>
2.2 Komunikacja	6.51m <sup>2</sup>
2.3 Schowek	3.14m <sup>2</sup>
2.4 Łazienka	9.65m <sup>2</sup>
2.5 Pokój	12.29m <sup>2</sup>
2.6 Pokój	14.71m <sup>2</sup>
2.7 Pokój	9.17m <sup>2</sup>