

PROJEKT DOMU

MONTREUX

180,45m²

DCP276



Autorzy projektu: dr inż. arch. Ludwika Juchniewicz-Lipińska, dr inż. arch. Miłosz Lipiński

cena projektu

5 970 zł z VAT

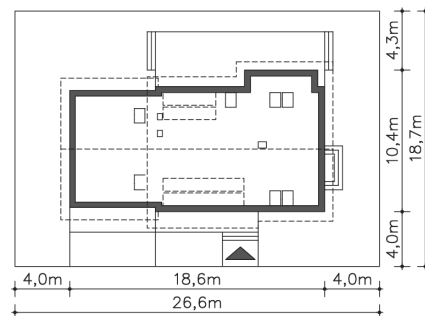
| | |
|------------------------|----------------------|
| Powierzchnia użytkowa | 180,45m ² |
| Garaż | 39,09m ² |
| Kotłownia | 5,73m ² |
| Pow. zabudowy | 173,15m ² |
| Wys. kalenicy | 8,60m |
| Kąt nachylenia dachu | 40 |
| Min. szerokość działki | 26,60m |

ZAPOTRZEBOWANIE ENERGETYCZNE

EU_{co} = 18.25 kWh/(m²rok)

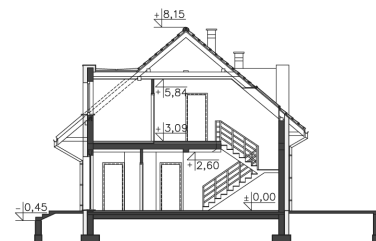
EP = 47.51 kWh/(m²rok)

Projekt zgodny z WT2021

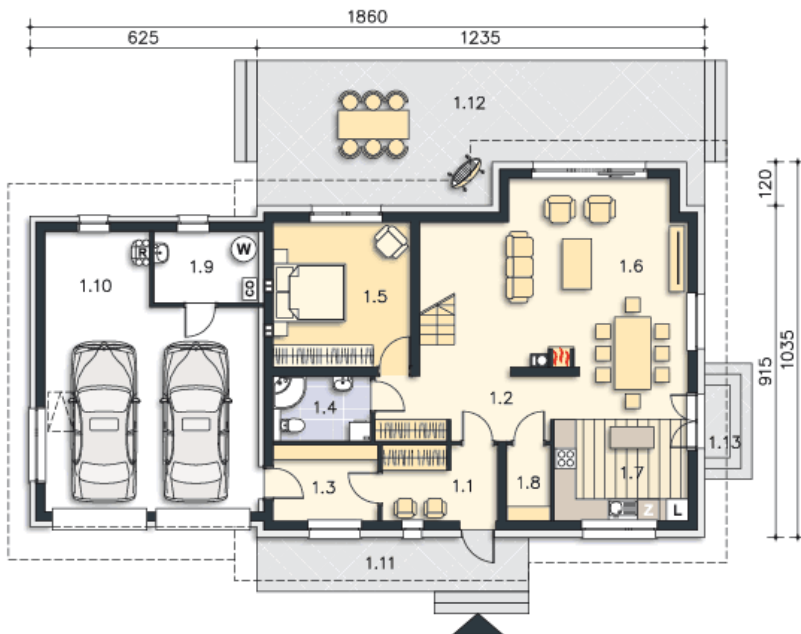


OPIS PROJEKTU

Wygodny, energooszczędny dom z użytkowym poddaszem, połączenie funkcjonalności z nowoczesnym wyglądem. Do wnętrza zaprasza obszerny wiatrołap, prowadzący do połączonego z kuchnią salonu. Jego ozdobą jest centralnie zlokalizowany kominek. Obok kuchni przewidziano spiżarnię, jest tu także dodatkowy pokój, łazienka i pomieszczenie gospodarcze, z którego można przejść do garażu. W dwustanowiskowym garażu wydzielono kotłownię z niezależnym wyjściem na zewnątrz. Poddasze zajmują trzy sypialne, w tym jedna z własną łazienką, garderobą i pomieszczeniem gospodarczym, które można przeznaczyć na pracownię. Zaprojektowane na dachu prostokątne lukarny pełnią nie tylko funkcję ozdobną, ale przede wszystkim zwiększają powierzchnię na poddaszu.



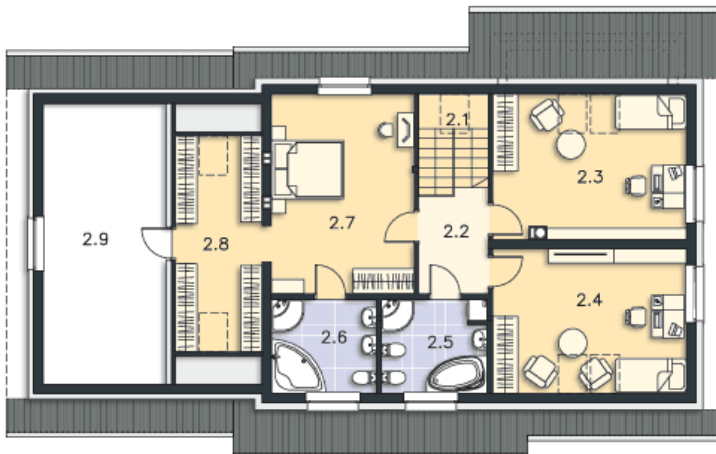
PARTER



136.82M²

| | |
|-----------------|---------------------|
| 1.1 Wiatrołap | 6.57m ² |
| 1.2 Komunikacja | 8.79m ² |
| 1.3 Pom.gosp. | 6.02m ² |
| 1.4 Łazienka | 4.79m ² |
| 1.5 Pokój | 14.97m ² |
| 1.6 Salon | 33.71m ² |
| 1.7 Kuchnia | 14.68m ² |
| 1.8 Pom.gosp. | 2.47m ² |
| 1.9 Kotłownia | 5.73m ² |
| 1.10 Garaż | 39.09m ² |
| 1.11 Podest | 9m ² |
| 1.12 Taras | 42.98m ² |
| 1.13 Podest | 1.4m ² |

PODDASZE



88.45M²

| | |
|-----------------|---------------------|
| 2.1 Schody | 5.17m ² |
| 2.2 Komunikacja | 5.54m ² |
| 2.3 Pokój | 15.93m ² |
| 2.4 Pokój | 15.54m ² |
| 2.5 Łazienka | 7.22m ² |
| 2.6 Łazienka | 7.09m ² |
| 2.7 Pokój | 20.93m ² |
| 2.8 Garderoba | 11.03m ² |
| 2.9 Strych | 15.58m ² |