

PROJEKT DOMU

MONTREUX

DCP276

180,45m²



Autorzy projektu: dr inż. arch. Ludwika Juchniewicz-Lipińska, dr inż. arch. Miłosz Lipiński

cena projektu

5 970 zł z VAT

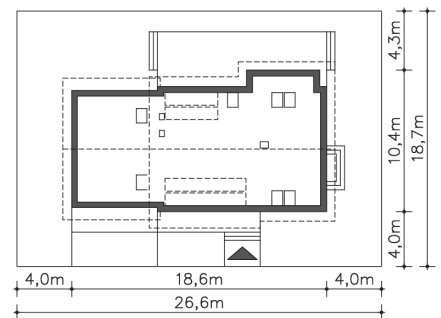
Powierzchnia użytkowa	180,45m ²
Garaż	39,09m ²
Kotłownia	5,73m ²
Pow. zabudowy	173,15m ²
Wys. kalenicy	8,60m
Kąt nachylenia dachu	40
Min. szerokość działki	26,60m

ZAPOTRZEBOWANIE ENERGETYCZNE

EU_{co} = 18.25 kWh/(m²rok)

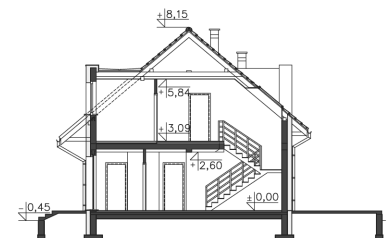
EP = 47.51 kWh/(m²rok)

Projekt zgodny z WT2021



OPIS PROJEKTU

Wygodny, energooszczędny dom z użytkowym poddaszem, połączenie funkcjonalności z nowoczesnym wyglądem. Do wnętrza zaprasza obszerny wiatrołap, prowadzący do połączonego z kuchnią salonu. Jego ozdobą jest centralnie zlokalizowany kominek. Obok kuchni przewidziano spiżarnię, jest tu także dodatkowy pokój, łazienka i pomieszczenie gospodarcze, z którego można przejść do garażu. W dwustanowiskowym garażu wydzielono kotłownię z niezależnym wyjściem na zewnątrz. Poddasze zajmują trzy sypialne, w tym jedna z własną łazienką, garderobą i pomieszczeniem gospodarczym, które można przeznaczyć na pracownię. Zaprojektowane na dachu prostokątne lukarny pełnią nie tylko funkcję ozdobną, ale przede wszystkim zwiększają powierzchnię na poddaszu.



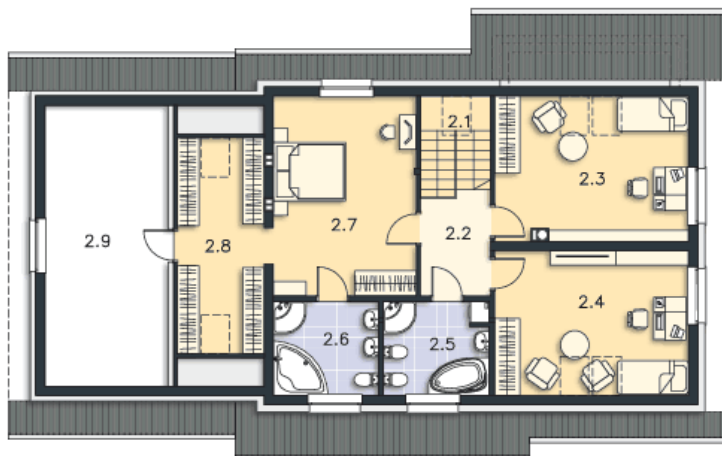
PARTER



136.82M²

1.1 Wiatrołap	6.57m ²
1.2 Komunikacja	8.79m ²
1.3 Pom.gosp.	6.02m ²
1.4 Łazienka	4.79m ²
1.5 Pokój	14.97m ²
1.6 Salon	33.71m ²
1.7 Kuchnia	14.68m ²
1.8 Pom.gosp.	2.47m ²
1.9 Kotłownia	5.73m ²
1.10 Garaż	39.09m ²
1.11 Podest	9m ²
1.12 Taras	42.98m ²
1.13 Podest	1.4m ²

PODDASZE



88.45M²

2.1 Schody	5.17m ²
2.2 Komunikacja	5.54m ²
2.3 Pokój	15.93m ²
2.4 Pokój	15.54m ²
2.5 Łazienka	7.22m ²
2.6 Łazienka	7.09m ²
2.7 Pokój	20.93m ²
2.8 Garderoba	11.03m ²
2.9 Strych	15.58m ²