

PROJEKT DOMU

MONTREAL III

161,55m²

DCP180b



cena projektu

4 170 zł z VAT

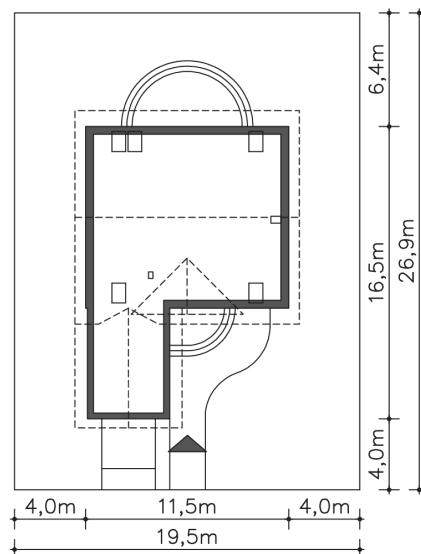
Powierzchnia użytkowa	161,55m ²
Garaż	23,46m ²
Pow. zabudowy	146,38m ²
Wys. kalenicy	8,93m
Kąt nachylenia dachu	40
Powierzchnia dachu	239,09m ²
Wys. ścianki kolankowej	0,91m
Min. szerokość działki	19,50m

ZAPOTRZEBOWANIE ENERGETYCZNE

EU_{co} = 22.01 kWh/(m²rok)

EP = 65.12 kWh/(m²rok)

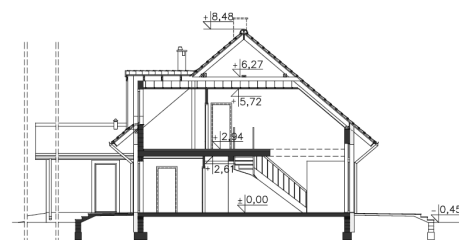
Projekt zgodny z WT2021



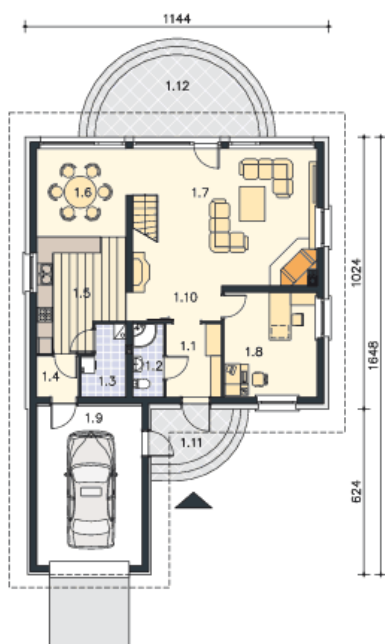
Autorzy projektu: dr inż. arch. Ludwika Juchniewicz-Lipińska, dr inż. arch. Miłosz Lipiński

OPIS PROJEKTU

Dla właścicieli wąskich działek, którym podoba się projekt Montreal, stworzyliśmy wersję z garażem usytuowanym od frontu. Dom nabrał nowych, ciekawych proporcji, a wewnątrz zachowało charakterystyczną dla tego domu przestronność. Dzieje się to z powodu antresoli w salonie oraz wielkim przeszkleniem w nim i w jadalni. Naturalnie mają one uzasadnienie nie tylko chęcią otworzenia się na ogród, ale przede wszystkim mają wpływ na energooszczędność. Ponadto podkreślają nowoczesność tego budynku.



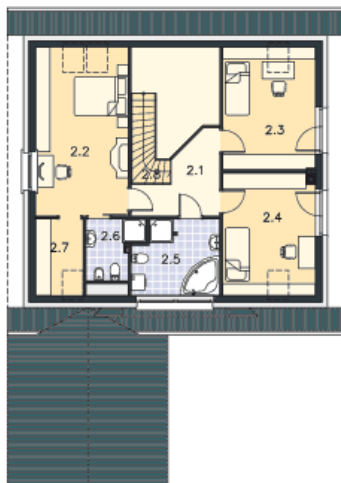
PARTER



114.79M²

1.1 Wiatrołap	5.69m ²
1.2 Łazienka	3.16m ²
1.3 Pralnia, c.o.	3.97m ²
1.4 Spizarnia	2.34m ²
1.5 Kuchnia	11.05m ²
1.6 Jadalnia	13.48m ²
1.7 Pokój dzienny	33.23m ²
1.8 Pokój	13.72m ²
1.9 Garaż	23.46m ²
1.10 Komunikacja	4.69m ²
1.11 Podest	5.43m ²
1.12 Taras	15.06m ²

PODDASZE



70.22M²

2.1 Komunikacja	7.24m ²
2.2 Pokój	18.82m ²
2.3 Pokój	12.75m ²
2.4 Pokój	12.63m ²
2.5 Łazienka	7.9m ²
2.6 Łazienka	3.66m ²
2.7 Garderoba	3.46m ²
2.8 Schody	3.76m ²