

PROJEKT DOMU

## MONTREAL II

DCP180a

191,16m<sup>2</sup>

PAŹDZIERNIKOWA PRZECENA PROJEKTÓW DOMÓW  
-300 zł



Autoryzacja projektu: dr inż. arch. Ludwika Juchniewicz-Lipińska, dr inż. arch. Miłosz Lipiński

cena projektu

**4 270 zł** z VAT 4570 zł

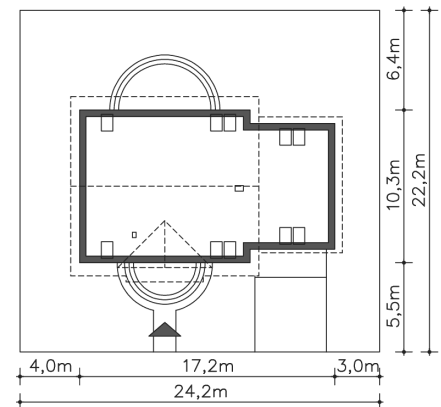
Powierzchnia użytkowa	191,16m <sup>2</sup>
Garaż	31,33m <sup>2</sup>
Pow. zabudowy	163,94m <sup>2</sup>
Wys. kalenicy	8,93m
Kąt nachylenia dachu	40
Powierzchnia dachu	269,88m <sup>2</sup>
Wys. ścianki kolankowej	0,91m
Min. szerokość działki	24,20m

### ZAPOTRZEBOWANIE ENERGETYCZNE

EU<sub>co</sub> = 28.67 kWh/(m<sup>2</sup>rok)

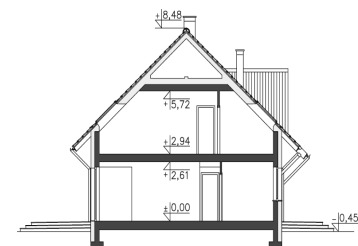
EP = 53.11 kWh/(m<sup>2</sup>rok)

Projekt zgodny z WT2021

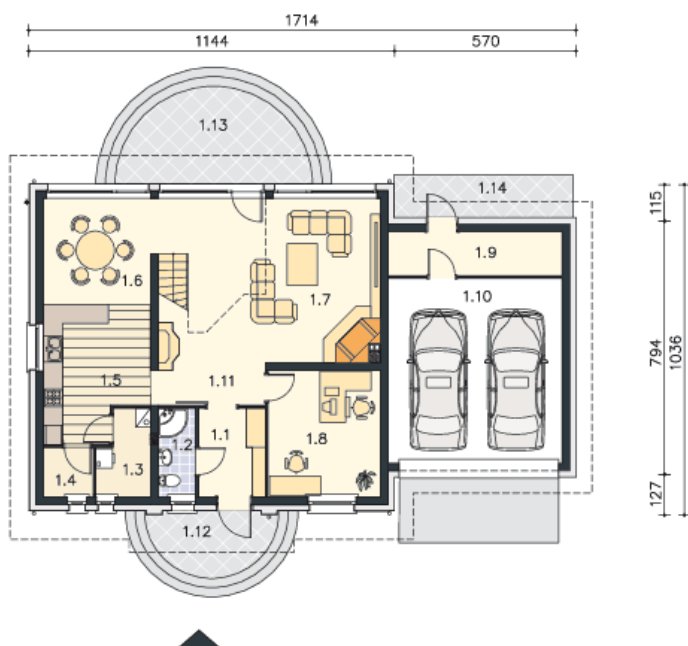


### OPIS PROJEKTU

Komfortowy dom energooszczędny, który zapewni wygodne użytkowanie licznej rodzinie. Oprócz dużego salonu z kominkiem, gdzie poprzez duże przeszklenia do wnętrza wpada mnóstwo światła, a także przenika zieleń ogrodu, na parterze znajduje się także wygodna kuchnia ze spiżarnią. Na poddaszu natomiast są trzy sypialnie i dodatkowe studio, które może być np.: pokojem do zabaw dla dzieci. Dostępna jest wersja z garażem jednostanowiskowym (DCP180).



**PARTER**



**129.99M<sup>2</sup>**

1.1 Wiatrołap	5.69m <sup>2</sup>
1.2 Łazienka	3.16m <sup>2</sup>
1.3 Pralnia, c.o.	3.97m <sup>2</sup>
1.4 Spizarnia	2.34m <sup>2</sup>
1.5 Kuchnia	11.05m <sup>2</sup>
1.6 Jadalnia	13.48m <sup>2</sup>
1.7 Pokój dzienny	33.23m <sup>2</sup>
1.8 Pokój	13.72m <sup>2</sup>
1.9 Pom.gosp.	7.33m <sup>2</sup>
1.10 Garaż	31.33m <sup>2</sup>
1.11 Komunikacja	4.69m <sup>2</sup>
1.12 Podest	8.49m <sup>2</sup>
1.13 Taras	32.05m <sup>2</sup>
1.14 Podest	1.26m <sup>2</sup>

**PODDASZE**



**92.5M<sup>2</sup>**

2.1 Komunikacja	7.24m <sup>2</sup>
2.2 Pokój	18.82m <sup>2</sup>
2.3 Pokój	12.75m <sup>2</sup>
2.4 Pokój	12.63m <sup>2</sup>
2.5 Łazienka	7.9m <sup>2</sup>
2.6 Łazienka	3.66m <sup>2</sup>
2.7 Garderoba	3.46m <sup>2</sup>
2.8 Pokój	22.28m <sup>2</sup>
2.9 Schody	3.76m <sup>2</sup>