

PROJEKT DOMU

MONTREAL II

191,16m²

DCP180a



Autorzy projektu: dr inż. arch. Ludwika Juchniewicz-Lipińska, dr inż. arch. Miłosz Lipiński

cena projektu

4 570 zł z VAT

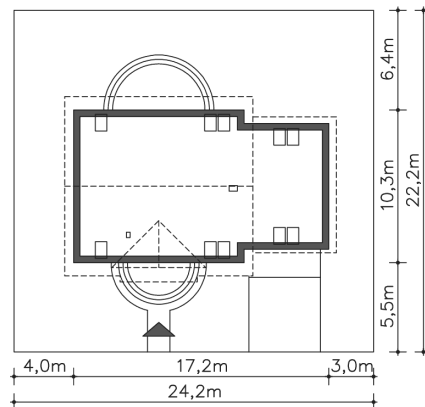
Powierzchnia użytkowa	191,16m ²
Garaż	31,33m ²
Pow. zabudowy	163,94m ²
Wys. kalenicy	8,93m
Kąt nachylenia dachu	40
Powierzchnia dachu	269,88m ²
Wys. ścianki kolankowej	0,91m
Min. szerokość działki	24,20m

ZAPOTRZEBOWANIE ENERGETYCZNE

EU_{co} = 28.67 kWh/(m²rok)

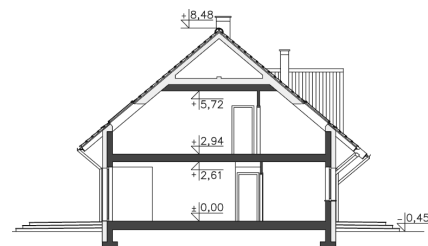
EP = 53.11 kWh/(m²rok)

Projekt zgodny z WT2021

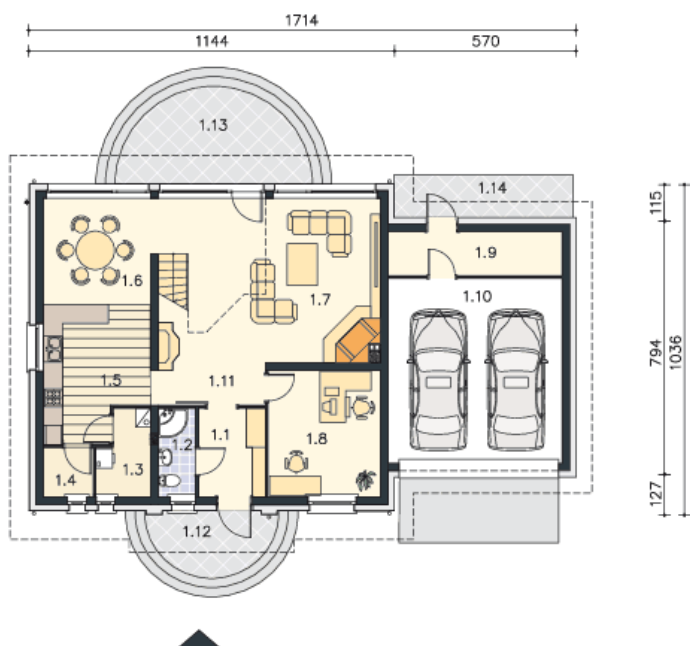


OPIS PROJEKTU

Komfortowy dom energooszczędny, który zapewni wygodne użytkowanie licznej rodziny. Oprócz dużego salonu z kominkiem, gdzie poprzez duże przeszklenia do wnętrza wpada mnóstwo światła, a także przenika zieleń ogrodu, na parterze znajduje się także wygodna kuchnia ze spiżarnią. Na poddaszu natomiast są trzy sypialnie i dodatkowe studio, które może być np.: pokojem do zabaw dla dzieci. Dostępna jest wersja z garażem jednostanowiskowym (DCP180).



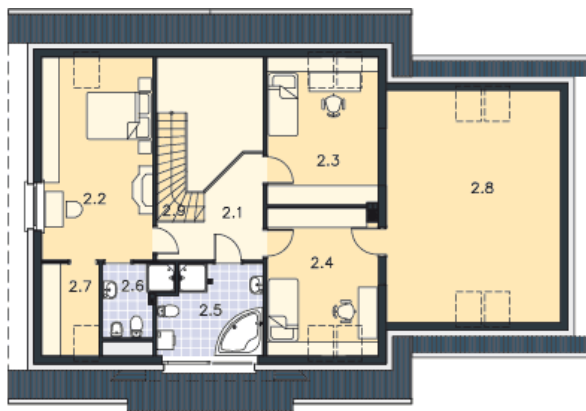
PARTER



129.99M²

1.1 Wiatrołap	5.69m ²
1.2 Łazienka	3.16m ²
1.3 Pralnia, c.o.	3.97m ²
1.4 Spizarnia	2.34m ²
1.5 Kuchnia	11.05m ²
1.6 Jadalnia	13.48m ²
1.7 Pokój dzienny	33.23m ²
1.8 Pokój	13.72m ²
1.9 Pom.gosp.	7.33m ²
1.10 Garaż	31.33m ²
1.11 Komunikacja	4.69m ²
1.12 Podest	8.49m ²
1.13 Taras	32.05m ²
1.14 Podest	1.26m ²

PODDASZE



92.5M²

2.1 Komunikacja	7.24m ²
2.2 Pokój	18.82m ²
2.3 Pokój	12.75m ²
2.4 Pokój	12.63m ²
2.5 Łazienka	7.9m ²
2.6 Łazienka	3.66m ²
2.7 Garderoba	3.46m ²
2.8 Pokój	22.28m ²
2.9 Schody	3.76m ²