

PROJEKT DOMU

MONTREAL II

DCP180a

191,16m²



Autorzy projektu: dr inż. arch. Ludwika Juchniewicz-Lipińska, dr inż. arch. Miłosz Lipiński

cena projektu

4 570 zł z VAT

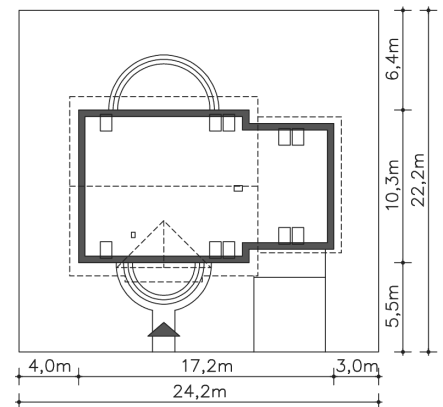
| | |
|-------------------------|----------------------|
| Powierzchnia użytkowa | 191,16m ² |
| Garaż | 31,33m ² |
| Pow. zabudowy | 163,94m ² |
| Wys. kalenicy | 8,93m |
| Kąt nachylenia dachu | 40 |
| Powierzchnia dachu | 269,88m ² |
| Wys. ścianki kolankowej | 0,91m |
| Min. szerokość działki | 24,20m |

ZAPOTRZEBOWANIE ENERGETYCZNE

EU_{co} = 28.67 kWh/(m²rok)

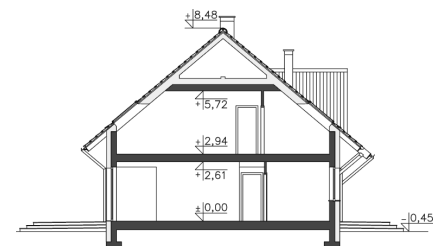
EP = 53.11 kWh/(m²rok)

Projekt zgodny z WT2021

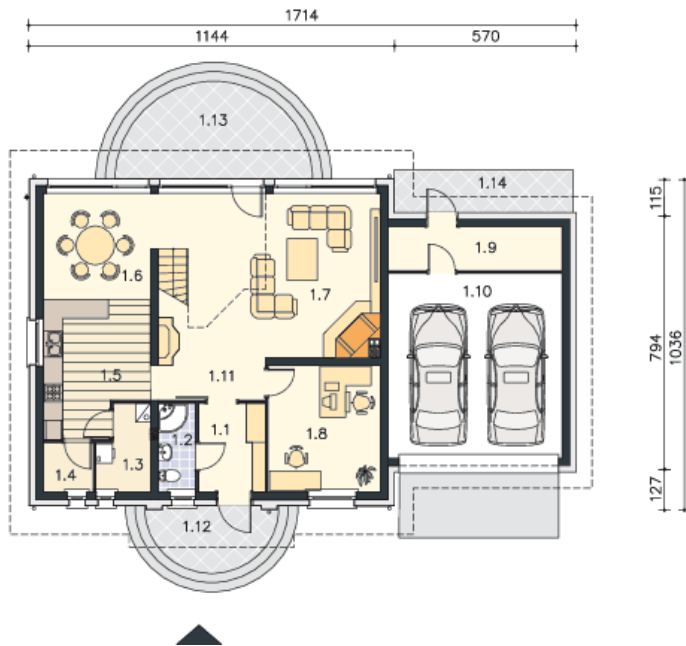


OPIS PROJEKTU

Komfortowy dom energooszczędny, który zapewni wygodne użytkowanie licznej rodzinie. Oprócz dużego salonu z kominkiem, gdzie poprzez duże przeszklenia do wnętrza wpada mnóstwo światła, a także przenika zieleń ogrodu, na parterze znajduje się także wygodna kuchnia ze spiżarnią. Na poddaszu natomiast są trzy sypialnie i dodatkowe studio, które może być np.: pokojem do zabaw dla dzieci. Dostępna jest wersja z garażem jednostanowiskowym (DCP180).



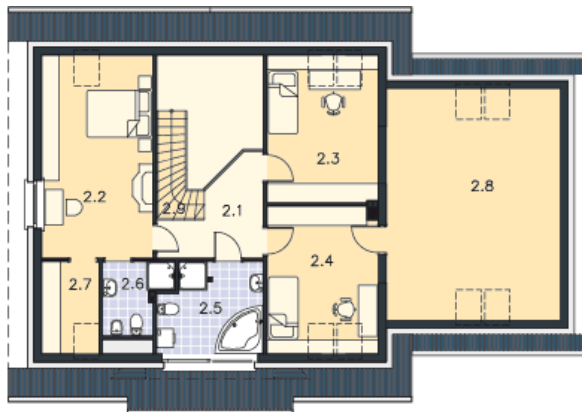
PARTER



129.99M²

| | |
|-------------------|---------------------|
| 1.1 Wiatrołap | 5.69m ² |
| 1.2 Łazienka | 3.16m ² |
| 1.3 Pralnia, c.o. | 3.97m ² |
| 1.4 Spizarnia | 2.34m ² |
| 1.5 Kuchnia | 11.05m ² |
| 1.6 Jadalnia | 13.48m ² |
| 1.7 Pokój dzienny | 33.23m ² |
| 1.8 Pokój | 13.72m ² |
| 1.9 Pom.gosp. | 7.33m ² |
| 1.10 Garaż | 31.33m ² |
| 1.11 Komunikacja | 4.69m ² |
| 1.12 Podest | 8.49m ² |
| 1.13 Taras | 32.05m ² |
| 1.14 Podest | 1.26m ² |

PODDASZE



92.5M²

| | |
|-----------------|---------------------|
| 2.1 Komunikacja | 7.24m ² |
| 2.2 Pokój | 18.82m ² |
| 2.3 Pokój | 12.75m ² |
| 2.4 Pokój | 12.63m ² |
| 2.5 Łazienka | 7.9m ² |
| 2.6 Łazienka | 3.66m ² |
| 2.7 Garderoba | 3.46m ² |
| 2.8 Pokój | 22.28m ² |
| 2.9 Schody | 3.76m ² |