

PROJEKT DOMU

MONTEREY

DCB129

127,63m²

BLACK WEEKEND LIPIŃSCY DOMY

-500 zł



Autorzy projektu: dr inż. arch. Ludwika Juchniewicz-Lipińska, dr inż. arch. Miłosz Lipiński

cena projektu

2 970 zł z VAT 3470 zł

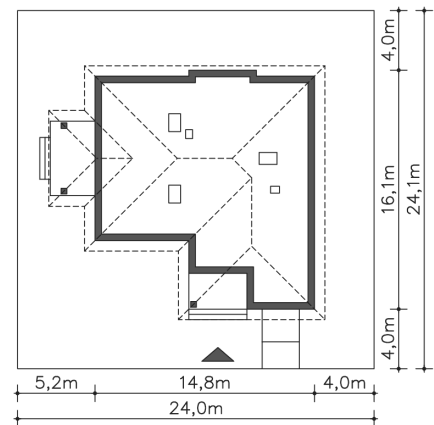
| | |
|------------------------|----------------------|
| Powierzchnia użytkowa | 127,63m ² |
| Garaż | 20,22m ² |
| Kotłownia | 6,46m ² |
| Pow. zabudowy | 194,32m ² |
| Wys. kalenicy | 6,69m |
| Kąt nachylenia dachu | 28 |
| Min. szerokość działki | 24,00m |

ZAPOTRZEBOWANIE ENERGETYCZNE

EU_{co} = 21.41 kWh/(m²rok)

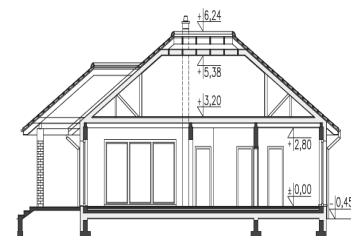
EP = 84.17 kWh/(m²rok)

Projekt zgodny z WT2021

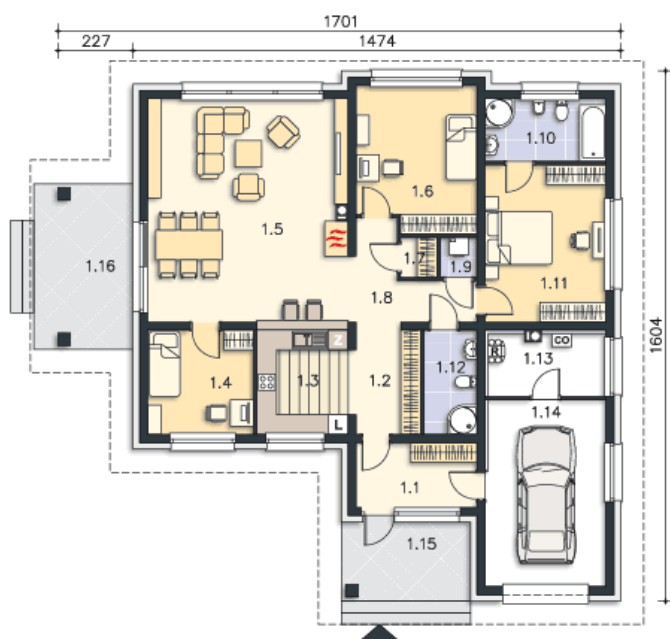


OPIS PROJEKTU

Parterowy dom energooszczędny, w którym wygoda mieszkańców zapewniona jest zarówno w sferze funkcjonalności, jak i energooszczędnego standardu. Projekt ten cieszy inwestorów, którzy szukają domu, gdzie mogliby pracować w zacisznym, wygodnym gabinecie. I w projekcie Monterey taki gabinet został zaplanowany. Oprócz niego jest też oczywiście duży, przestronny salon, z miejscem na rodzinny stół i kominkiem – doskonale podkreślający przytulność wnętrza. Otwartą na salon kuchnię dzieli od części dziennej półwysp, gdzie można przysiąść w trakcie codziennych posiłków. W strefie nocnej zaplanowano wygodną sypialnię z własną łazienką. W bryłę domu wkomponowano garaż na jedno auto, co sprawia, że bryła budynku jest harmonijna i elegancka, ale nie pozbawiona nowoczesnego rysu.



PARTER



154.31M²

| | |
|-------------------|---------------------|
| 1.1 Wiatrołap | 7.17m ² |
| 1.2 Komunikacja | 6.04m ² |
| 1.3 Kuchnia | 9.8m ² |
| 1.4 Pokój | 9.92m ² |
| 1.5 Pokój dzienny | 40.58m ² |
| 1.6 Pokój | 15.42m ² |
| 1.7 Spiżarnia | 1.27m ² |
| 1.8 Komunikacja | 7.29m ² |
| 1.9 Pralnia | 1.27m ² |
| 1.10 Łazienka | 6.79m ² |
| 1.11 Pokój | 17.17m ² |
| 1.12 Łazienka | 4.91m ² |
| 1.13 Kotłownia | 6.46m ² |
| 1.14 Garaż | 20.22m ² |
| 1.15 Podest | 9.36m ² |
| 1.16 Taras | 15m ² |