

PROJEKT DOMU

# MONTEREY

DCB129

## 127,63m<sup>2</sup>



cena projektu

**3 870 zł** z VAT

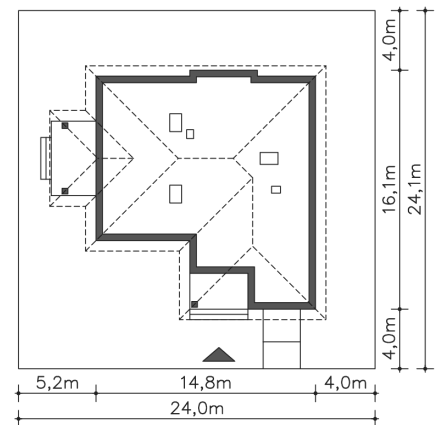
Powierzchnia użytkowa	127,63m <sup>2</sup>
Garaż	20,22m <sup>2</sup>
Kotłownia	6,46m <sup>2</sup>
Pow. zabudowy	194,32m <sup>2</sup>
Wys. kalenicy	6,69m
Kąt nachylenia dachu	28
Min. szerokość działki	24,00m

### ZAPOTRZEBOWANIE ENERGETYCZNE

EU<sub>co</sub> = 21.41 kWh/(m<sup>2</sup>rok)

EP = 69.9 kWh/(m<sup>2</sup>rok)

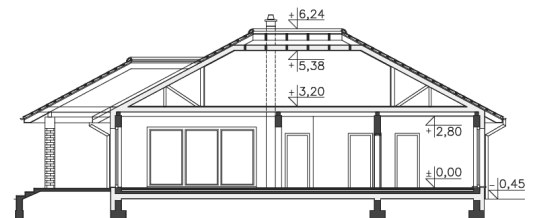
Projekt zgodny z WT2021



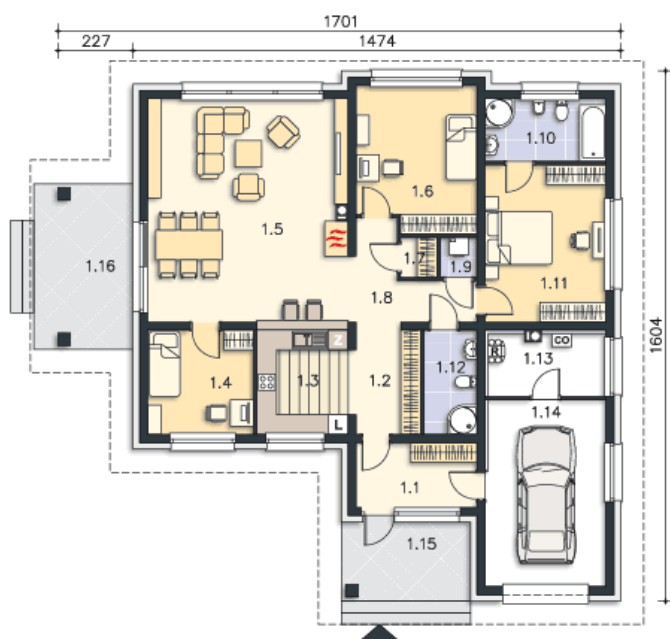
Autorzy projektu: dr inż. arch. Ludwika Juchniewicz-Lipińska, dr inż. arch. Miłosz Lipiński

### OPIS PROJEKTU

Parterowy dom energooszczędny, w którym wygoda mieszkańców zapewniona jest zarówno w sferze funkcjonalności, jak i energooszczędnego standardu. Projekt ten ucieszy inwestorów, którzy szukają domu, gdzie mogliby pracować w zacisznym, wygodnym gabinecie. I w projekcie Monterey taki gabinet został zaplanowany. Oprócz niego jest też oczywiście duży, przestronny salon, z miejscem na rodzinny stół i kominkiem – doskonale podkreślający przytulność wnętrza. Otwartą na salon kuchnię dzieli od części dziennej półwyspu, gdzie można przysiąść w trakcie codziennych posiłków. W strefie nocnej zaplanowano wygodną sypialnię z własną łazienką. W bryłę domu wkomponowano garaż na jedno auto, co sprawia, że bryła budynku jest harmonijna i elegancka, ale nie pozbawiona nowoczesnego rysu.



PARTER



154.31M<sup>2</sup>

1.1 Wiatrołap	7.17m <sup>2</sup>
1.2 Komunikacja	6.04m <sup>2</sup>
1.3 Kuchnia	9.8m <sup>2</sup>
1.4 Pokój	9.92m <sup>2</sup>
1.5 Pokój dzienny	40.58m <sup>2</sup>
1.6 Pokój	15.42m <sup>2</sup>
1.7 Spiżarnia	1.27m <sup>2</sup>
1.8 Komunikacja	7.29m <sup>2</sup>
1.9 Pralnia	1.27m <sup>2</sup>
1.10 Łazienka	6.79m <sup>2</sup>
1.11 Pokój	17.17m <sup>2</sup>
1.12 Łazienka	4.91m <sup>2</sup>
1.13 Kotłownia	6.46m <sup>2</sup>
1.14 Garaż	20.22m <sup>2</sup>
1.15 Podest	9.36m <sup>2</sup>
1.16 Taras	15m <sup>2</sup>