

PROJEKT DOMU

# MONTANA

LMB66

119,95m<sup>2</sup>

PROMOCJA LISTOPADOWA NA WSZYSTKIE  
PROJEKTY DOMÓW  
-300 zł



Autorzy projektu: dr inż. arch. Ludwika Juchniewicz-Lipińska, dr inż. arch. Miłosz Lipiński

cena projektu

**3 190 zł** z VAT ~~3 490 zł~~

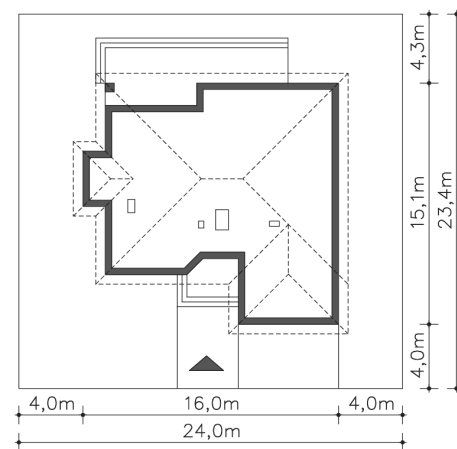
Powierzchnia użytkowa	119,95m <sup>2</sup>
Garaż	30,26m <sup>2</sup>
Pow. zabudowy	187,70m <sup>2</sup>
Wys. kalenicy	6,57m
Kąt nachylenia dachu	26
Min. szerokość działki	24,00m

## ZAPOTRZEBOWANIE ENERGETYCZNE

EU<sub>co</sub> = 45.97 kWh/(m<sup>2</sup>rok)

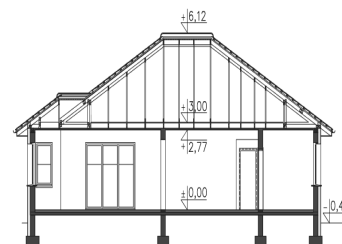
EP = 78.92 kWh/(m<sup>2</sup>rok)

Projekt zgodny z WT2021



## OPIS PROJEKTU

Parterowy dom z wpisanim w bryłę garażem. Funkcjonalny układ wnętrza, z wyraźnie zaznaczonymi strefami dzienną i nocną gwarantuje wygodę mieszkańcom. Do strefy wspólnej należy ustawny salon z kominkiem i wykuszem, duża kuchnia z miejscem na stół, przy której zlokalizowano przydatną spiżarnię, i wc. Strefa nocna to trzy wygodne sypialnie i łazienka z wanną i prysznicem. Ozdobą domu jest duży, częściowo zadaszony taras, doskonały do odpoczynku na świeżym powietrzu i duże przeszklenia, dzięki którym do środka wpada dużo dziennego światła.



PARTER



**150.21M<sup>2</sup>**

1.1 Wiatrołap	4.07m <sup>2</sup>
1.2 Komunikacja	11.72m <sup>2</sup>
1.3 Wc	3.19m <sup>2</sup>
1.4 Kuchnia, jadalnia	15.85m <sup>2</sup>
1.5 Pom.gosp.	4.83m <sup>2</sup>
1.6 Pokój dzienny	34.06m <sup>2</sup>
1.7 Pokój	16.74m <sup>2</sup>
1.8 Pokój	12.06m <sup>2</sup>
1.9 Pokój	10.02m <sup>2</sup>
1.10 Łazienka	7.41m <sup>2</sup>
1.11 Garaż	30.26m <sup>2</sup>
1.12 Podest	7.18m <sup>2</sup>
1.13 Taras	32.69m <sup>2</sup>