

PROJEKT DOMU

MONTANA

119,95m²

LMB66



cena projektu

4 790 zł z VAT

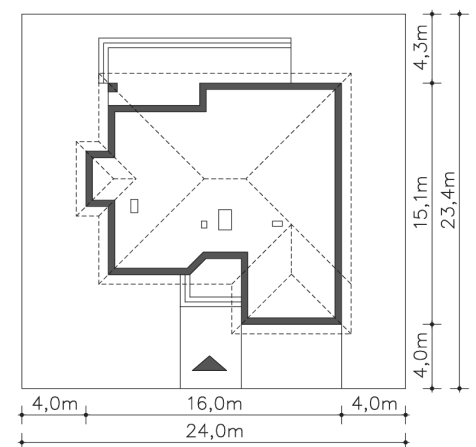
Powierzchnia użytkowa	119,95m ²
Garaż	30,26m ²
Pow. zabudowy	187,70m ²
Wys. kalenicy	6,57m
Kąt nachylenia dachu	26
Min. szerokość działki	24,00m

ZAPOTRZEBOWANIE ENERGETYCZNE

EU_{co} = 45.97 kWh/(m²rok)

EP = 69.9 kWh/(m²rok)

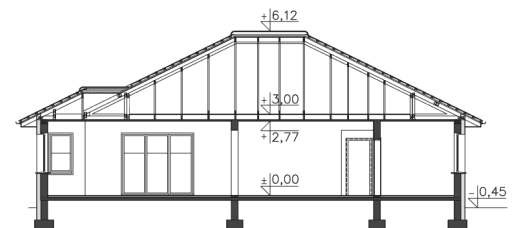
Projekt zgodny z WT2021



Autorzy projektu: dr inż. arch. Ludwika Juchniewicz-Lipińska, dr inż. arch. Miłosz Lipiński

OPIS PROJEKTU

Parterowy dom z wpiśniętym w bryłę garażem. Funkcjonalny układ wnętrza, z wyraźnie zaznaczonymi strefami dzienną i nocną gwarantuje wygodę mieszkańcom. Do strefy wspólnej należy ustawny salon z kominkiem i wykuszem, duża kuchnia z miejscem na stół, przy której zlokalizowano przydatną spiżarnię, i wc. Strefa nocna to trzy wygodne sypialnie i łazienka z wanną i prysznicem. Ozdobą domu jest duży, częściowo zadaszony taras, doskonały do odpoczynku na świeżym powietrzu i duże przeszklenia, dzięki którym do środka wpada dużo dziennego światła.



PARTER



150.21M²

1.1 Wiatrołap	4.07m ²
1.2 Komunikacja	11.72m ²
1.3 Wc	3.19m ²
1.4 Kuchnia, jadalnia	15.85m ²
1.5 Pom.gosp.	4.83m ²
1.6 Pokój dzienny	34.06m ²
1.7 Pokój	16.74m ²
1.8 Pokój	12.06m ²
1.9 Pokój	10.02m ²
1.10 Łazienka	7.41m ²
1.11 Garaż	30.26m ²
1.12 Podest	7.18m ²
1.13 Taras	32.69m ²