

PROJEKT DOMU

MODENA

DCP303

165,09m²



Autoryzacja projektu: dr inż. arch. Ludwika Juchniewicz-Lipińska, dr inż. arch. Miłosz Lipiński

cena projektu

5 970 zł z VAT

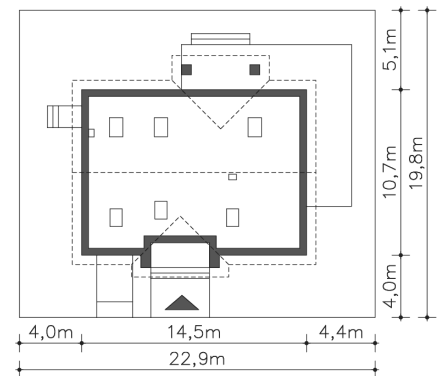
Powierzchnia użytkowa	165,09m ²
Garaż	20,63m ²
Kotłownia	7,72m ²
Pow. zabudowy	151,93m ²
Wys. kalenicy	7,46m
Kąt nachylenia dachu	35
Min. szerokość działki	22,90m

ZAPOTRZEBOWANIE ENERGETYCZNE

EU_{co} = 21.02 kWh/(m²rok)

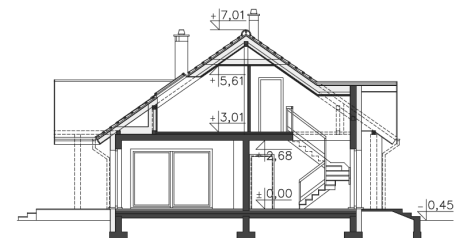
EP = 60.8 kWh/(m²rok)

Projekt zgodny z WT2021



OPIS PROJEKTU

Tradycyjny dom o dwuspadowym dachu, który kryje w sobie bardzo funkcjonalny układ pomieszczeń. Sercem domu jest otwarta przestrzeń dzienna, gdzie w nowoczesny sposób połączono salon z kominkiem, jadalnię i kuchnię, w której można także zastosować tzw. wyspę. Na parterze znajduje się także duża sypialnia z łazienką obok, więc może nadawać się na sypialnię dla rodziców. Natomiast na poddaszu znajdują się trzy spore pokoje dla dzieci, w tym jeden z garderobą oraz łazienka.



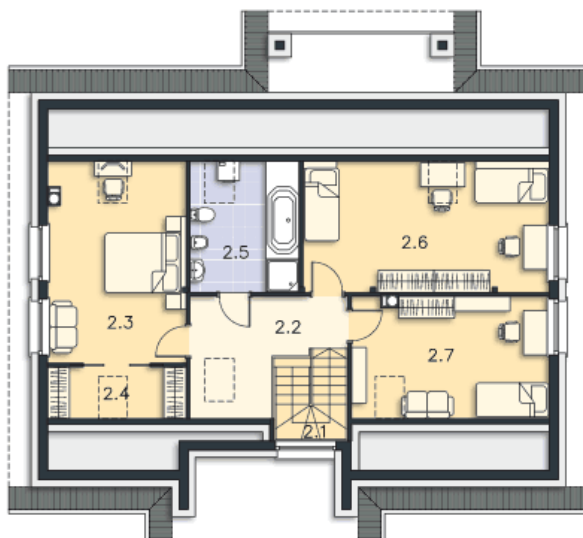
PARTER



117.89M²

1.1 Wiatrołap	5.02m ²
1.2 Komunikacja	12.62m ²
1.3 Łazienka	6.36m ²
1.4 Pokój	14.98m ²
1.5 Pokój dzienny	33.37m ²
1.6 Kuchnia	12.84m ²
1.7 Pom.pomocnicze	4.35m ²
1.8 Kotłownia	7.72m ²
1.9 Garaż	20.63m ²
1.10 Taras	6.02m ²
1.11 Taras	53.48m ²
1.12 Taras	2.1m ²

PODDASZE



79.9M²

2.1 Schody	4.75m ²
2.2 Komunikacja	9.46m ²
2.3 Pokój	18.39m ²
2.4 Garderoba	3.34m ²
2.5 Łazienka	9.01m ²
2.6 Pokój	20.16m ²
2.7 Pokój	14.79m ²