

PROJEKT DOMU

MITO

DCP340

127,40m²



Autorzy projektu: dr inż. arch. Ludwika Juchniewicz-Lipińska, dr inż. arch. Miłosz Lipiński

cena projektu

4 970 zł z VAT

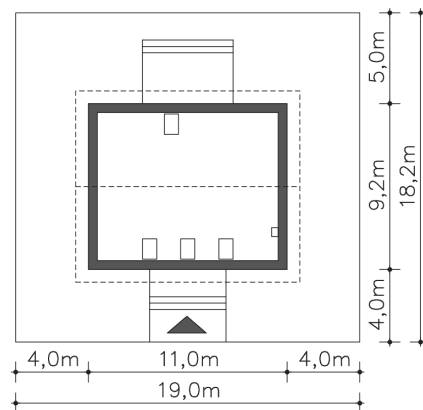
Powierzchnia użytkowa	127,40m ²
Kotłownia	5,23m ²
Pow. zabudowy	100,19m ²
Wys. kalenicy	8,68m
Kąt nachylenia dachu	40
Wys. ścianki kolankowej	1,09m
Min. szerokość działki	19,00m

ZAPOTRZEBOWANIE ENERGETYCZNE

EU_{co} = 22.99 kWh/(m²rok)

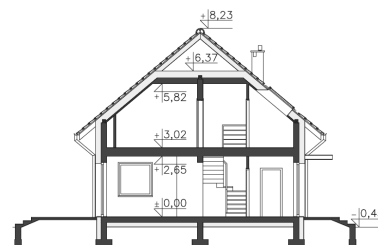
EP = 66.14 kWh/(m²rok)

Projekt zgodny z WT2021



OPIS PROJEKTU

Prosty, funkcjonalny dom z użytkowym poddaszem, o zwartej bryle, zaprojektowany w standardzie energooszczędnym. Na parterze znajduje się duży salon, a obok niego kuchnia ze spiżarnią. Jest tu także dodatkowy pokój, mogący służyć jako sypialnia lub gabinet, łazienka oraz kotłownia. Na poddaszu zlokalizowano dwie ustawne sypialnie, komfortową, dużą łazienkę, garderobę oraz pomieszczenie gospodarcze. Drewniane elementy elewacji nadają budynkowi nowoczesnego, eleganckiego charakteru.



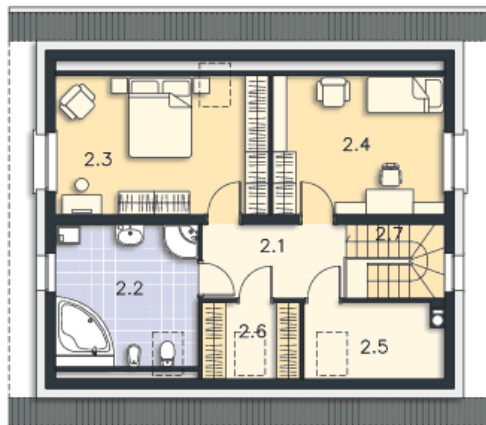
PARTER



73.99M²

1.1 Wiatrołap	3.9m ²
1.2 Komunikacja	11.48m ²
1.3 Łazienka	3.78m ²
1.4 Pokój	10.8m ²
1.5 Pokój dzienny	27.74m ²
1.6 Kuchnia	8.85m ²
1.7 Spiżarnia	2.21m ²
1.8 Kotłownia	5.23m ²
1.9 Podest	6.3m ²
1.10 Taras	14m ²

PODDASZE



58.64M²

2.1 Komunikacja	6.9m ²
2.2 Łazienka	10.98m ²
2.3 Pokój	16.94m ²
2.4 Pokój	13.64m ²
2.5 Pom.gosp.	3.9m ²
2.6 Garderoba	2.88m ²
2.7 Schody	3.4m ²