

PROJEKT DOMU

MINDELO

DCB136

182,79m²



Autorzy projektu: dr inż. arch. Ludwika Juchniewicz-Lipińska, dr inż. arch. Miłosz Lipiński

cena projektu

6 670 zł z VAT

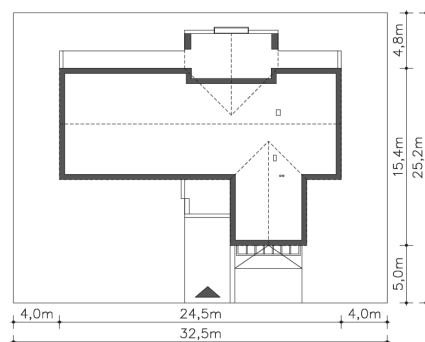
| | |
|------------------------|----------------------|
| Powierzchnia użytkowa | 182,79m ² |
| Garaż | 30,65m ² |
| Kotłownia | 6,28m ² |
| Pow. zabudowy | 267,63m ² |
| Wys. kalenicy | 6,09m |
| Kąt nachylenia dachu | 30 |
| Powierzchnia dachu | 343,90m ² |
| Min. szerokość działki | 32,50m |

ZAPOTRZEBOWANIE ENERGETYCZNE

EU_{co} = 22.03 kWh/(m²rok)

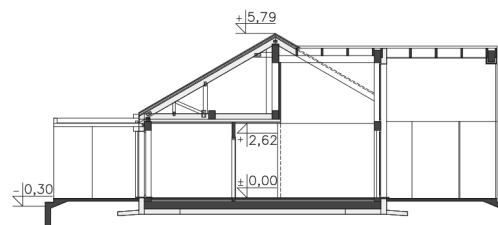
EP = 60.21 kWh/(m²rok)

Projekt zgodny z WT2021

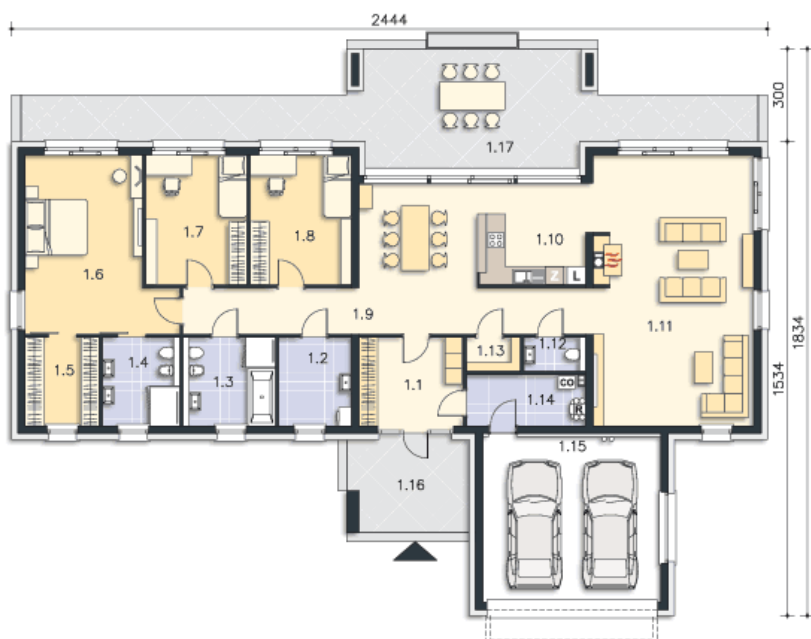


OPIS PROJEKTU

Mindel0 to propozycja energooszczędnego domu parterowego, przeznaczonego dla większej rodziny, o prostej, ale eleganckiej bryle, z dwustanowiskowym garażem. Z myślą o wygodzie mieszkańców wyodrębniono dużą część dzienną, do której należy piękny salon z kominkiem i wygodną częścią wypoczynkową oraz funkcjonalnie rozplanowana kuchnia i jadalnia, z podniesionym sufitem. W części nocnej - prywatnej, znajduje się wyraźnie wydzielona sypialnia z własną garderobą i łazienką oraz dwa ustawne pokoje, duża wspólna łazienka i przydatna pralnia. W domu przewidziano także spiżarnię i pomieszczenie gospodarcze z kotłem gazowym. Taki układ pomieszczeń zapewnia mieszkańcom wygodę, a standard energooszczędny gwarantuje, że mimo sporego metrażu, dom nie będzie drogi w ogrzewaniu. Możliwa jest zmiana ogrzewania na pompę ciepła.



PARTER



219.72M²

| | |
|------------------------|---------------------|
| 1.1 Wiatrołap | 9.51m ² |
| 1.2 Pralnia | 6.64m ² |
| 1.3 Łazienka | 8.46m ² |
| 1.4 Łazienka | 7.04m ² |
| 1.5 Garderoba | 6.76m ² |
| 1.6 Pokój | 23.62m ² |
| 1.7 Pokój | 13.7m ² |
| 1.8 Pokój | 13.7m ² |
| 1.9 Komunikacja | 19.62m ² |
| 1.10 Kuchnia, jadalnia | 24.78m ² |
| 1.11 Salon | 44.95m ² |
| 1.12 Wc | 2.14m ² |
| 1.13 Spiżarnia | 1.87m ² |
| 1.14 Kotłownia | 6.28m ² |
| 1.15 Garaż | 30.65m ² |
| 1.16 Podest | 13.02m ² |
| 1.17 Taras | 55.12m ² |