

PROJEKT DOMU

# MINDELO

DCB136

## 182,79m<sup>2</sup>



Autorzy projektu: dr inż. arch. Ludwika Juchniewicz-Lipińska, dr inż. arch. Miłosz Lipiński

cena projektu

**6 670 zł** z VAT

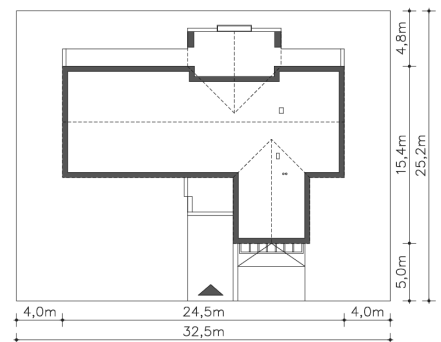
Powierzchnia użytkowa	182,79m <sup>2</sup>
Garaż	30,65m <sup>2</sup>
Kotłownia	6,28m <sup>2</sup>
Pow. zabudowy	267,63m <sup>2</sup>
Wys. kalenicy	6,09m
Kąt nachylenia dachu	30
Powierzchnia dachu	343,90m <sup>2</sup>
Min. szerokość działki	32,50m

### ZAPOTRZEBOWANIE ENERGETYCZNE

EU<sub>co</sub> = 22.03 kWh/(m<sup>2</sup>rok)

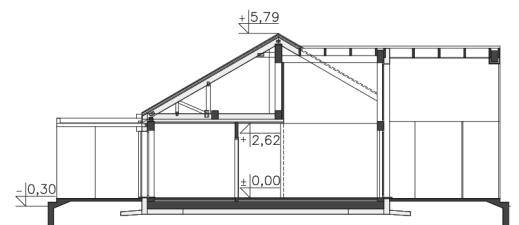
EP = 60.21 kWh/(m<sup>2</sup>rok)

Projekt zgodny z WT2021

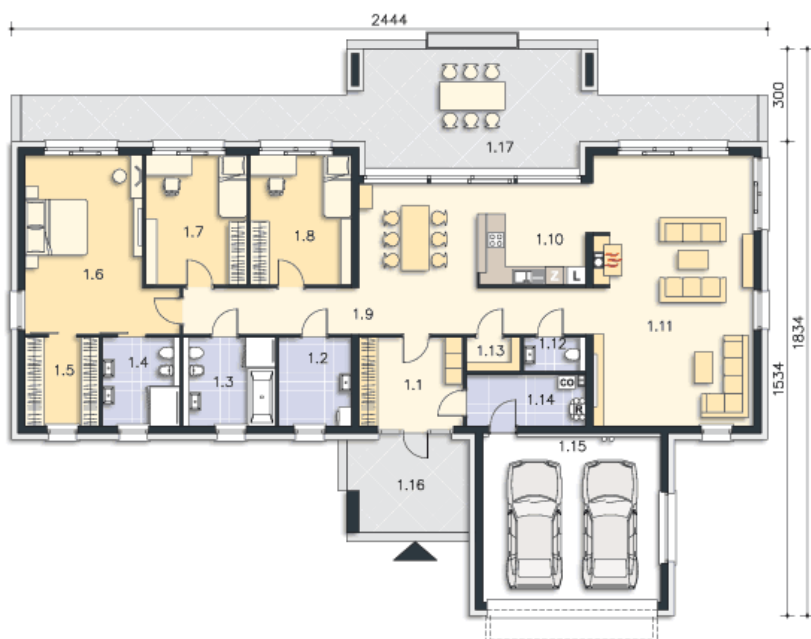


### OPIS PROJEKTU

Mindel to propozycja energooszczędnego domu parterowego, przeznaczonego dla większej rodziny, o prostej, ale eleganckiej bryle, z dwustanowiskowym garażem. Z myślą o wygodzie mieszkańców wyodrębniono dużą część dzienną, do której należy piękny salon z kominkiem i wygodną częścią wypoczynkową oraz funkcjonalnie rozplanowana kuchnia i jadalnia, z podniesionym sufitem. W części nocnej - prywatnej, znajduje się wyraźnie wydzielona sypialnia z własną garderobą i łazienką oraz dwa ustawne pokoje, duża wspólna łazienka i przydatna pralnia. W domu przewidziano także spiżarnię i pomieszczenie gospodarcze z kotłem gazowym. Taki układ pomieszczeń zapewnia mieszkańcom wygodę, a standard energooszczędny gwarantuje, że mimo sporego metrażu, dom nie będzie drogi w ogrzewaniu. Możliwa jest zmiana ogrzewania na pompę ciepła.



PARTER



219.72M<sup>2</sup>

1.1 Wiatrołap	9.51m <sup>2</sup>
1.2 Pralnia	6.64m <sup>2</sup>
1.3 Łazienka	8.46m <sup>2</sup>
1.4 Łazienka	7.04m <sup>2</sup>
1.5 Garderoba	6.76m <sup>2</sup>
1.6 Pokój	23.62m <sup>2</sup>
1.7 Pokój	13.7m <sup>2</sup>
1.8 Pokój	13.7m <sup>2</sup>
1.9 Komunikacja	19.62m <sup>2</sup>
1.10 Kuchnia, jadalnia	24.78m <sup>2</sup>
1.11 Salon	44.95m <sup>2</sup>
1.12 Wc	2.14m <sup>2</sup>
1.13 Spiżarnia	1.87m <sup>2</sup>
1.14 Kotłownia	6.28m <sup>2</sup>
1.15 Garaż	30.65m <sup>2</sup>
1.16 Podest	13.02m <sup>2</sup>
1.17 Taras	55.12m <sup>2</sup>