

Projekt: **Miluz** (LMP244) cena: 2590 zł

Pow. użytkowa:	122,69 m²
+ pow. kotłowni:	5,85 m ²
Pow. netto:	147,91 m ²
Pow. zabudowy:	92,10 m ²
Min. szer. działki:	18,80 m
Kubatura:	616,00 m ³
Wysokość kalenicy:	9,01 m
Kąt nachylenia dachu:	45,00 °
Zapotrzebowanie energetyczne:	
EUco: 40,14kWh/(m ² rok)	
EP spełnia nowe wymagania WT	

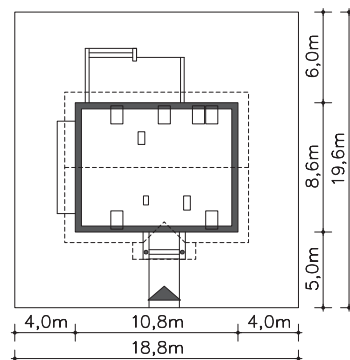


autorzy: dr inż. arch. Ludwika Juchniewicz-Lipińska, dr inż. arch. Miłosz Lipiński

Opis:

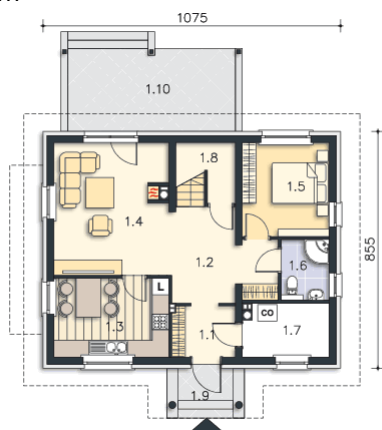
Interesujący, funkcjonalny dom z poddaszem użytkowym dla trzy- lub czteroosobowej rodziny. Dwuspadowy dach i prosta konstrukcja sprawiają, że jest to dom tani w budowie. Nowoczesny wygląd został osiągnięty dzięki drewnianym elementom elewacji oraz metalowej balustradzie na balkonie. Z tyłu domu zlokalizowano taras, który wzbogacono o pergolę. Wnętrze kryje przestronny parter, gdzie zlokalizowano salon z kominkiem, zamkniętą kuchnię, dodatkową sypialnię, łazienkę oraz pomieszczenie gospodarcze. Poddasze to strefa nocna - trzy ustawne sypialnie, garderoba, którą doceni każda pani domu oraz duża, wygodna łazienka gwarantują wygodę.

Rzut działki:



Projekt: **Miluz** (LMP244)

Parter: 67,76 m²



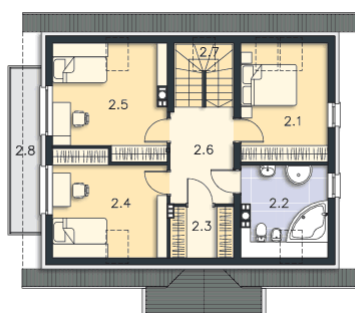
Powierzchnia łączna: **67,76** m²

1.1	Wiatrołap	3,92 m ²	
1.2	Komunikacja	10,63 m ²	
1.3	Kuchnia	11,73 m ²	
1.4	Pokój dzienny	20,21 m ²	
1.5	Pokój	10,61 m ²	
1.6	Łazienka	3,67 m ²	
1.7	Kotłownia	5,85 m ²	
1.8	Schówek	1,14 m ²	(1,14 m ²)

oraz:

1.9	Podest	3,08 m ²	
1.10	Taras	18,04 m ²	

Poddasze: 60,78 m²

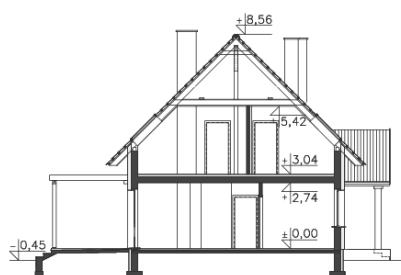


Powierzchnia łączna: **60,78** m²

2.1	Pokój	11,75 m ²	(11,75 m ²)
2.2	Łazienka	8,04 m ²	(8,04 m ²)
2.3	Garderoba	2,58 m ²	(2,58 m ²)
2.4	Pokój	12,26 m ²	(12,26 m ²)
2.5	Pokój	13,42 m ²	(13,42 m ²)
2.6	Komunikacja	7,95 m ²	
2.7	Schody	4,78 m ²	

oraz:

2.8	Balkon	7,32 m ²	
-----	--------	---------------------	--



**LIPINCY
DOMY**