

PROJEKT DOMU

## MILUZA II

LMP244A

# 136,38m<sup>2</sup>



Autorzy projektu: dr inż. arch. Ludwika Juchniewicz-Lipińska, dr inż. arch. Miłosz Lipiński

cena projektu

**4 790 zł** z VAT

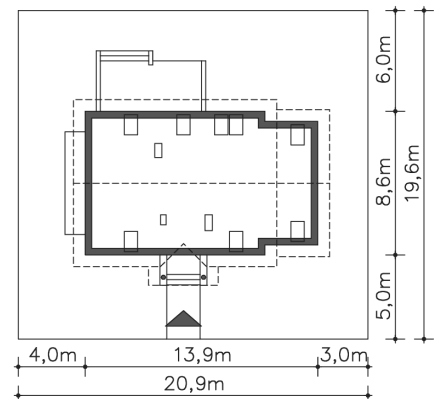
Powierzchnia użytkowa	136,38m <sup>2</sup>
Garaż	21,41m <sup>2</sup>
Kotłownia	5,85m <sup>2</sup>
Pow. zabudowy	118,60m <sup>2</sup>
Wys. kalenicy	8,90m
Kąt nachylenia dachu	45
Powierzchnia dachu	229,42m <sup>2</sup>
Wys. ścianki kolankowej	0,91m
Min. szerokość działki	20,90m

### ZAPOTRZEBOWANIE ENERGETYCZNE

EU<sub>co</sub> = 40.28 kWh/(m<sup>2</sup>rok)

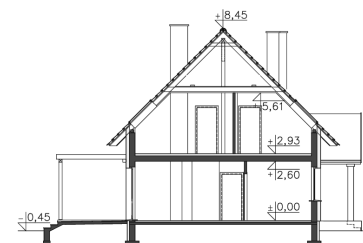
EP = 69.9 kWh/(m<sup>2</sup>rok)

Projekt zgodny z WT2021

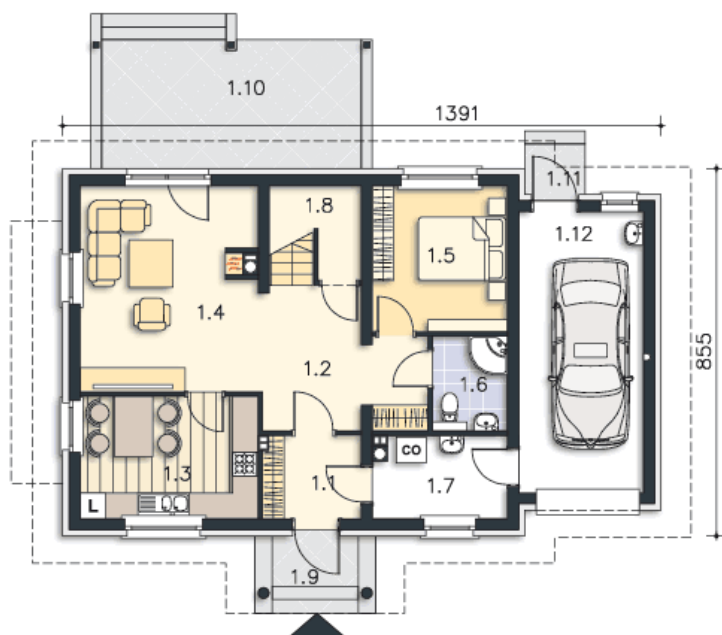


### OPIS PROJEKTU

Tani w realizacji, wygodny dom z użytkowym poddaszem. Wersja z garażem projektu Miluza o prostej bryle urozmaiconej ciekawymi elementami: wkomponowanymi w elewację elementami drewnianymi, metalową balustradą balkonową i pergolą od strony ogrodowej. Otwarty na salon hall daje wrażenie większej przestrzeni. Zamknięta kuchnia to wyjątkowe królestwo pani domu. Na parterze zaplanowano także pokój, będący w zależności od potrzeb dodatkową sypialnią lub gabinetem oraz łazienkę. Poddasze to trzy ustawne sypialnie, dwie garderoby oraz wygodna łazienka połączona z pralnią i suszarnią.



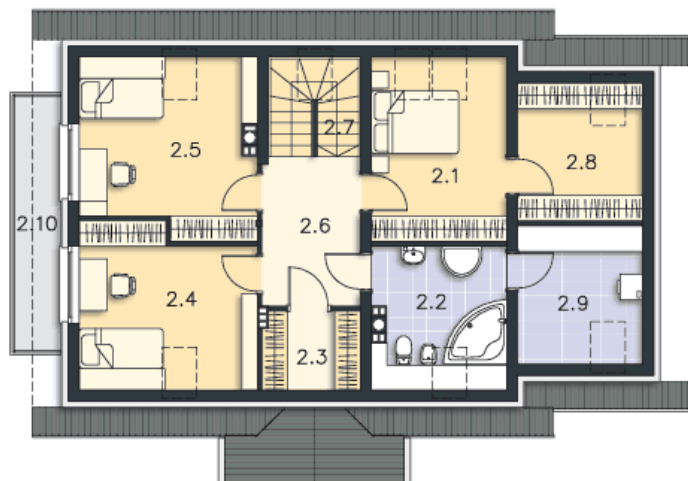
PARTER



92.7M<sup>2</sup>

1.1 Wiatrołap	4.13m <sup>2</sup>
1.2 Komunikacja	10.42m <sup>2</sup>
1.3 Komunikacja	11.73m <sup>2</sup>
1.4 Pokój dzienny	20.21m <sup>2</sup>
1.5 Pokój	10.61m <sup>2</sup>
1.6 Łazienka	3.67m <sup>2</sup>
1.7 Kotłownia	5.85m <sup>2</sup>
1.8 Schowek	4.67m <sup>2</sup>
1.9 Podest	3.08m <sup>2</sup>
1.10 Taras	18.04m <sup>2</sup>
1.11 Podest	1.75m <sup>2</sup>
1.12 Garaż	21.41m <sup>2</sup>

PODDASZE



70.94M<sup>2</sup>

2.1 Pokój	11.75m <sup>2</sup>
2.2 Łazienka	8.04m <sup>2</sup>
2.3 Garderoba	2.58m <sup>2</sup>
2.4 Pokój	12.26m <sup>2</sup>
2.5 Pokój	13.42m <sup>2</sup>
2.6 Komunikacja	7.95m <sup>2</sup>
2.7 Schody	4.78m <sup>2</sup>
2.8 Garderoba	5.08m <sup>2</sup>
2.9 Suszarnia	5.08m <sup>2</sup>
2.10 Balkon	7.28m <sup>2</sup>