

PROJEKT DOMU

## MILUZA

LMP244

# 122,69m<sup>2</sup>



Autoryzacja projektu: dr inż. arch. Ludwika Juchniewicz-Lipińska, dr inż. arch. Miłosz Lipiński

cena projektu

**3 590 zł** z VAT

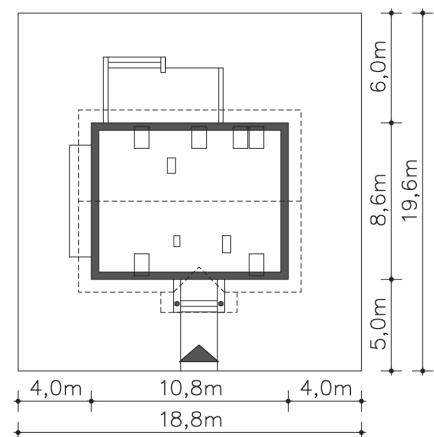
Powierzchnia użytkowa	122,69m <sup>2</sup>
Kotłownia	5,85m <sup>2</sup>
Pow. zabudowy	92,10m <sup>2</sup>
Wys. kalenicy	9,01m
Kąt nachylenia dachu	45
Powierzchnia dachu	175,36m <sup>2</sup>
Wys. ścianki kolankowej	0,91m
Min. szerokość działki	18,80m

### ZAPOTRZEBOWANIE ENERGETYCZNE

EU<sub>co</sub> = 40.14 kWh/(m<sup>2</sup>rok)

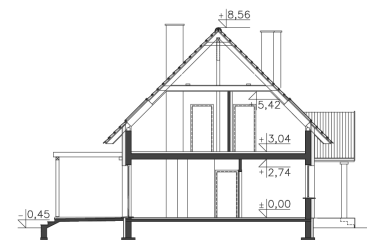
EP = 69.9 kWh/(m<sup>2</sup>rok)

Projekt zgodny z WT2021

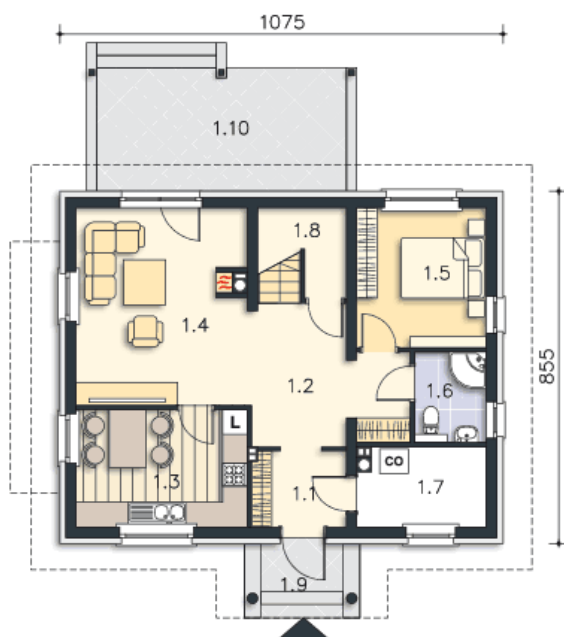


### OPIS PROJEKTU

Interesujący, funkcjonalny dom z poddaszem użytkowym dla trzy- lub czteroosobowej rodziny. Dwuspadowy dach i prosta konstrukcja sprawiają, że jest to dom tani w budowie. Nowoczesny wygląd został osiągnięty dzięki drewnianym elementom elewacji oraz metalowej balustradzie na balkonie. Z tyłu domu zlokalizowano taras, który wzbogacono o pergolę. Wnętrze kryje przestronny parter, gdzie zlokalizowano salon z kominkiem, zamkniętą kuchnię, dodatkową sypialnię, łazienkę oraz pomieszczenie gospodarcze. Poddasze to strefa nocna – trzy ustawne sypialnie, garderoba, którą doceni każda pani domu oraz duża, wygodna łazienka gwarantują wygodę.



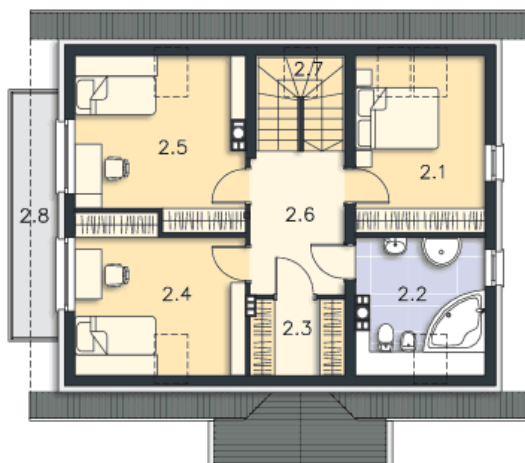
PARTER



67.76M<sup>2</sup>

1.1 Wiatrołap	3.92m <sup>2</sup>
1.2 Komunikacja	10.63m <sup>2</sup>
1.3 Kuchnia	11.73m <sup>2</sup>
1.4 Pokój dzienny	20.21m <sup>2</sup>
1.5 Pokój	10.61m <sup>2</sup>
1.6 Łazienka	3.67m <sup>2</sup>
1.7 Kotłownia	5.85m <sup>2</sup>
1.8 Schowek	1.14m <sup>2</sup>
1.9 Podest	3.08m <sup>2</sup>
1.10 Taras	18.04m <sup>2</sup>

PODDASZE



60.78M<sup>2</sup>

2.1 Pokój	11.75m <sup>2</sup>
2.2 Łazienka	8.04m <sup>2</sup>
2.3 Garderoba	2.58m <sup>2</sup>
2.4 Pokój	12.26m <sup>2</sup>
2.5 Pokój	13.42m <sup>2</sup>
2.6 Komunikacja	7.95m <sup>2</sup>
2.7 Schody	4.78m <sup>2</sup>
2.8 Balkon	7.32m <sup>2</sup>