

PROJEKT DOMU

# MILTOWN

LMS12

## 109,46m<sup>2</sup>



cena projektu

**3 190 zł** z VAT

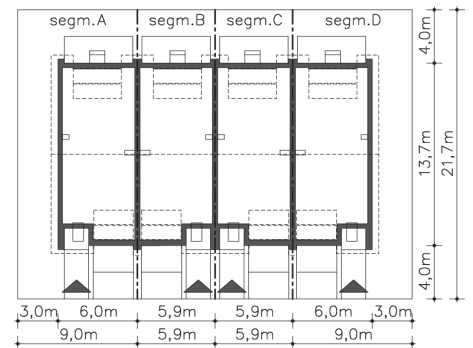
Powierzchnia użytkowa	109,46m <sup>2</sup>
Garaż	16,06m <sup>2</sup>
Pow. zabudowy	79,28m <sup>2</sup>
Wys. kalenicy	10,39m
Kąt nachylenia dachu	40
Min. szerokość działki	5,90m

### ZAPOTRZEBOWANIE ENERGETYCZNE

EU<sub>co</sub> = 45.7 kWh/(m<sup>2</sup>rok)

EP = 69.9 kWh/(m<sup>2</sup>rok)

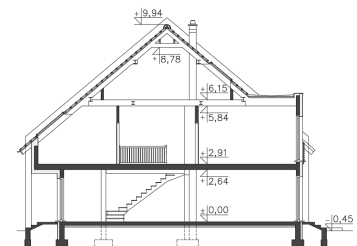
Projekt zgodny z WT2021



Autorzy projektu: dr inż. arch. Ludwika Juchniewicz-Lipińska, dr inż. arch. Miłosz Lipiński

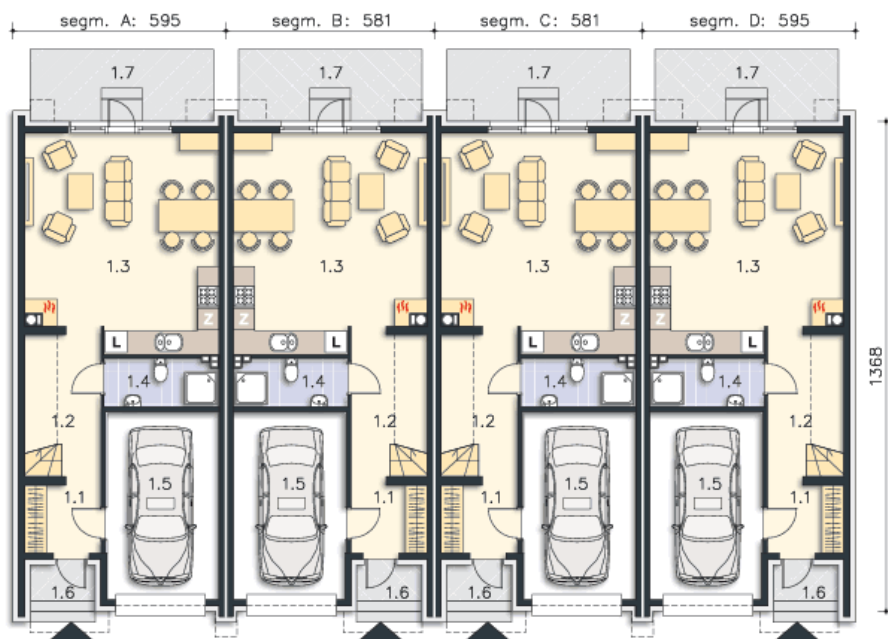
### OPIS PROJEKTU

Dom w zabudowie szeregowej, z użytkowym poddaszem. Parter przeznaczono na pokój dzienny z wyjściem na taras i z aneksem kuchennym, oraz łazienkę. W bryłę wkomponowano także garaż na jedno auto. Poddasze mieści trzy pokoje i łazienkę, w której zlokalizowano kocioł gazowy. Powierzchnia i funkcjonalne rozplanowanie wnętrza pozwala na wygodne użytkowanie domu przez 3, 4 osobową rodzinę.



**PARTER**

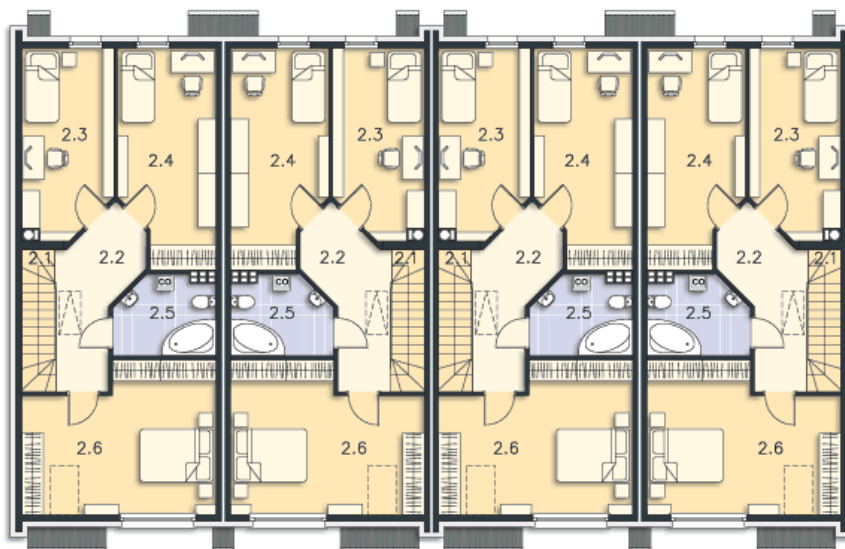
**62.21m<sup>2</sup>**



1.1 Wiatrołap	3.95m <sup>2</sup>
1.2 Komunikacja	6.31m <sup>2</sup>
1.3 Pokój dzienny, kuchnia	31.68m <sup>2</sup>
1.4 Łazienka	4.21m <sup>2</sup>
1.5 Garaż	16.06m <sup>2</sup>
1.6 Podest	1.82m <sup>2</sup>
1.7 Taras	9.84m <sup>2</sup>

**PODDASZE**

**63.31m<sup>2</sup>**



2.1 Schody	3.52m <sup>2</sup>
2.2 Komunikacja	8.89m <sup>2</sup>
2.3 Pokój	11.94m <sup>2</sup>
2.4 Pokój	14.57m <sup>2</sup>
2.5 Łazienka, c.o.	5.97m <sup>2</sup>
2.6 Pokój	18.42m <sup>2</sup>