

PROJEKT DOMU

# MILTOWN II

103,18m<sup>2</sup>

LMS12a



Autorzy projektu: dr inż. arch. Ludwika Juchniewicz-Lipińska, dr inż. arch. Miłosz Lipiński

## OPIS PROJEKTU

Projekt wąskiego domu do zabudowy szeregowej z dużym poddaszem oraz studium na trzeciej kondygnacji. Szerokie lukarny na poddaszu powiększają przestrzeń użytkową, także do dyspozycji jest niemal pełna kondygnacja z trzema sypialniami i dużą łazienką. Na parterze znajduje się salon z aneksem kuchennym, wc z piecem c.o. oraz garaż. Przestrzeń na trzeciej kondygnacji można dowolnie zagospodarować, bo do dyspozycji jest prawie 30 m kw. Projekt przewiduje dużą powierzchnię szaf w zabudowie.

cena projektu

**4 290 zł** z VAT

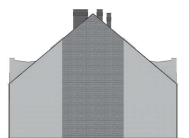
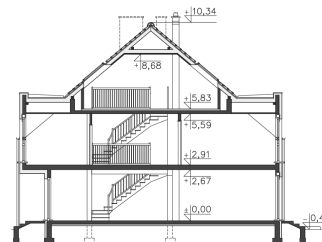
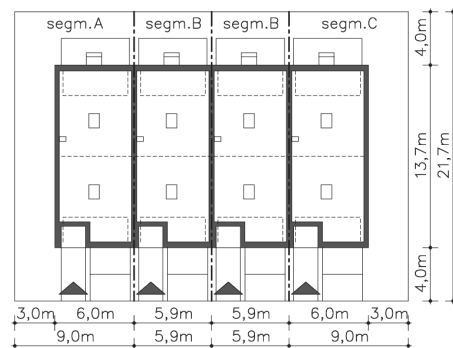
Powierzchnia użytkowa	103,18m <sup>2</sup>
Garaż	16,06m <sup>2</sup>
Pow. zabudowy	81,46m <sup>2</sup>
Wys. kalenicy	10,79m
Kąt nachylenia dachu	40
Min. szerokość działki	5,90m

## ZAPOTRZEBOWANIE ENERGETYCZNE

EU<sub>co</sub> = 37.79 kWh/(m<sup>2</sup>rok)

EP = 69.76 kWh/(m<sup>2</sup>rok)

Projekt zgodny z WT2021



**PARTER**

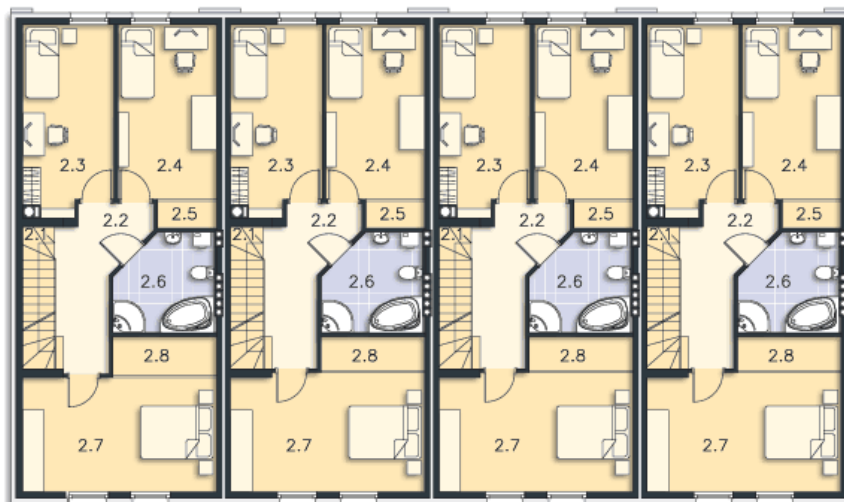
**62.02M<sup>2</sup>**



1.1 Wiatrołap	3.95m <sup>2</sup>
1.2 Komunikacja	6.31m <sup>2</sup>
1.3 Pokój dzienny, kuchnia	31.44m <sup>2</sup>
1.4 Łazienka, c.o.	4.26m <sup>2</sup>
1.5 Garaż	16.06m <sup>2</sup>
1.6 Podest	1.82m <sup>2</sup>
1.7 Taras	9.84m <sup>2</sup>

**PIĘTRO**

**66.09M<sup>2</sup>**



2.1 Schody	3.63m <sup>2</sup>
2.2 Komunikacja	8.19m <sup>2</sup>
2.3 Pokój	12.7m <sup>2</sup>
2.4 Pokój	13.11m <sup>2</sup>
2.5 Szafa zabudowana	1.31m <sup>2</sup>
2.6 Łazienka	7.22m <sup>2</sup>
2.7 Pokój	16.63m <sup>2</sup>
2.8 Szafa zabudowana	3.3m <sup>2</sup>

**PODDASZE**

**27.67M<sup>2</sup>**



3.1 Schody	3.15m <sup>2</sup>
3.2 Strych	24.52m <sup>2</sup>