

PROJEKT DOMU

MILTOWN II

103,18m²

LMS12a



Autorzy projektu: dr inż. arch. Ludwika Juchniewicz-Lipińska, dr inż. arch. Miłosz Lipiński

OPIS PROJEKTU

Projekt wąskiego domu do zabudowy szeregowej z dużym poddaszem oraz studium na trzeciej kondygnacji. Szerokie lukarny na poddaszu powiększają przestrzeń użytkową, także do dyspozycji jest niemal pełna kondygnacja z trzema sypialniami i dużą łazienką. Na parterze znajduje się salon z aneksem kuchennym, wc z piecem c.o. oraz garaż. Przestrzeń na trzeciej kondygnacji można dowolnie zagospodarować, bo do dyspozycji jest prawie 30 m kw. Projekt przewiduje dużą powierzchnię szaf w zabudowie.

cena projektu

4 290 zł z VAT

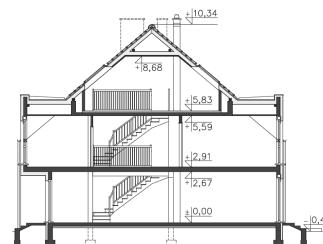
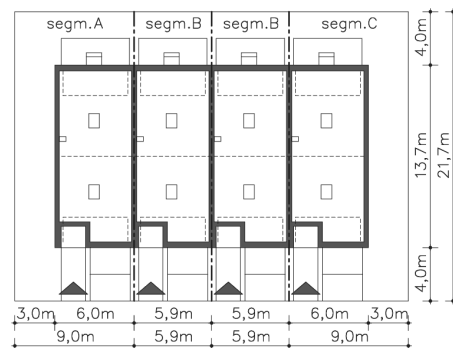
Powierzchnia użytkowa	103,18m ²
Garaż	16,06m ²
Pow. zabudowy	81,46m ²
Wys. kalenicy	10,79m
Kąt nachylenia dachu	40
Min. szerokość działki	5,90m

ZAPOTRZEBOWANIE ENERGETYCZNE

EU_{co} = 37.79 kWh/(m²rok)

EP = 69.76 kWh/(m²rok)

Projekt zgodny z WT2021



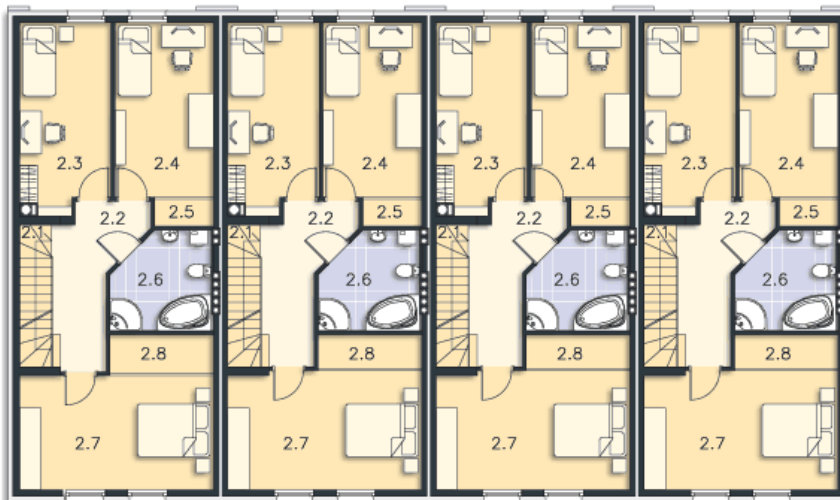
PARTER



62.02M²

1.1 Wiatrołap	3.95m ²
1.2 Komunikacja	6.31m ²
1.3 Pokój dzienny, kuchnia	31.44m ²
1.4 Łazienka, c.o.	4.26m ²
1.5 Garaż	16.06m ²
1.6 Podest	1.82m ²
1.7 Taras	9.84m ²

PIĘTRO



66.09M²

2.1 Schody	3.63m ²
2.2 Komunikacja	8.19m ²
2.3 Pokój	12.7m ²
2.4 Pokój	13.11m ²
2.5 Szafa zabudowana	1.31m ²
2.6 Łazienka	7.22m ²
2.7 Pokój	16.63m ²
2.8 Szafa zabudowana	3.3m ²

PODDASZE

27.67M²



3.1 Schody	3.15m ²
3.2 Strych	24.52m ²