

PROJEKT DOMU

MILTOWN

LMS12

109,46m²



cena projektu

3 190 zł z VAT

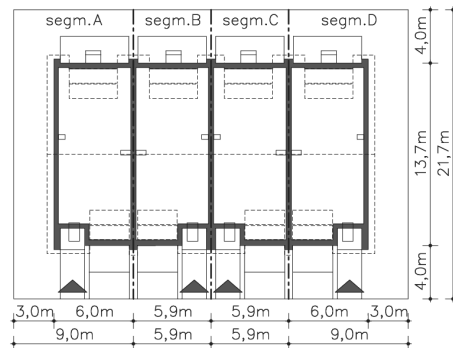
Powierzchnia użytkowa	109,46m ²
Garaż	16,06m ²
Pow. zabudowy	79,28m ²
Wys. kalenicy	10,39m
Kąt nachylenia dachu	40
Min. szerokość działki	5,90m

ZAPOTRZEBOWANIE ENERGETYCZNE

EU_{co} = 45.7 kWh/(m²rok)

EP = 69.9 kWh/(m²rok)

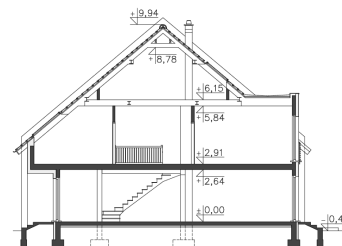
Projekt zgodny z WT2021



Autorzy projektu: dr inż. arch. Ludwika Juchniewicz-Lipińska, dr inż. arch. Miłosz Lipiński

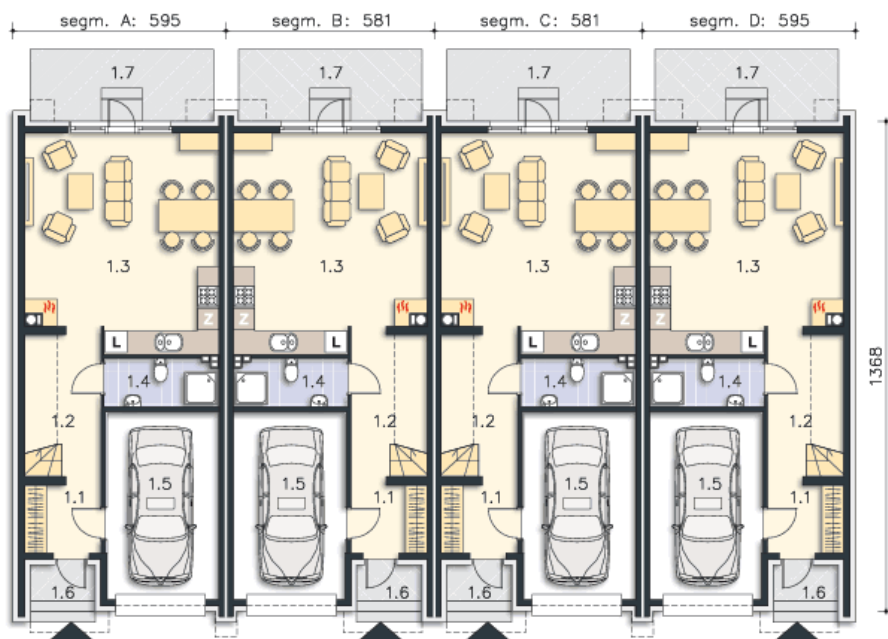
OPIS PROJEKTU

Dom w zabudowie szeregowej, z użytkowym poddaszem. Parter przeznaczono na pokój dzienny z wyjściem na taras i z aneksem kuchennym, oraz łazienkę. W bryłę wkomponowano także garaż na jedno auto. Poddasze mieści trzy pokoje i łazienkę, w której zlokalizowano kocioł gazowy. Powierzchnia i funkcjonalne rozplanowanie wnętrza pozwala na wygodne użytkowanie domu przez 3, 4 osobową rodzinę.



PARTER

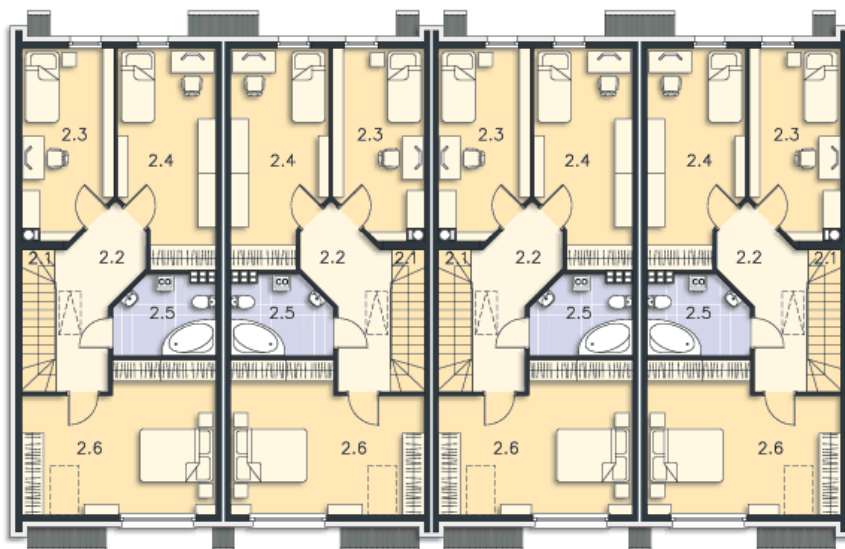
62.21m²



1.1 Wiatrołap	3.95m ²
1.2 Komunikacja	6.31m ²
1.3 Pokój dzienny, kuchnia	31.68m ²
1.4 Łazienka	4.21m ²
1.5 Garaż	16.06m ²
1.6 Podest	1.82m ²
1.7 Taras	9.84m ²

PODDASZE

63.31m²



2.1 Schody	3.52m ²
2.2 Komunikacja	8.89m ²
2.3 Pokój	11.94m ²
2.4 Pokój	14.57m ²
2.5 Łazienka, c.o.	5.97m ²
2.6 Pokój	18.42m ²