

PROJEKT DOMU

**MILTON**

**130,69m<sup>2</sup>**

LMB114



cena projektu

**5 090 zł** z VAT

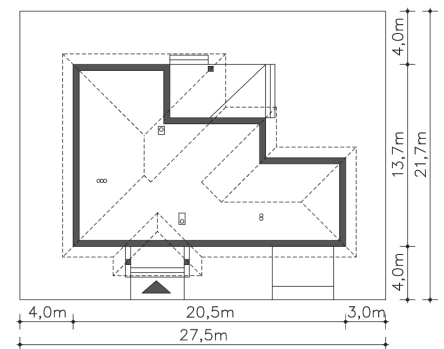
|                        |                      |
|------------------------|----------------------|
| Powierzchnia użytkowa  | 130,69m <sup>2</sup> |
| Garaż                  | 32,53m <sup>2</sup>  |
| Kotłownia              | 3,33m <sup>2</sup>   |
| Pow. zabudowy          | 208,68m <sup>2</sup> |
| Wys. kalenicy          | 7,13m                |
| Kąt nachylenia dachu   | 30                   |
| Powierzchnia dachu     | 333,00m <sup>2</sup> |
| Min. szerokość działki | 27,50m               |

**ZAPOTRZEBOWANIE ENERGETYCZNE**

EU<sub>co</sub> = 41.05 kWh/(m<sup>2</sup>rok)

EP = 69.9 kWh/(m<sup>2</sup>rok)

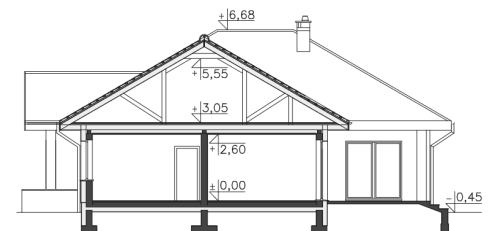
Projekt zgodny z WT2021



Autorzy projektu: dr inż. arch. Ludwika Juchniewicz-Lipińska, dr inż. arch. Miłosz Lipiński

**OPIS PROJEKTU**

Wyjątkowy dom parterowy przeznaczony dla rodziny nawet z trójką dzieci - połączenie eleganckiego i niebanalnego wyglądu z funkcjonalnym i wygodnym wnętrzem. Jasny przestronny salon z narożnymi oknami, kominkiem i tarasem, będzie idealnym miejscem do wspólnego spędzania czasu. Trzy wygodne sypialnie wraz z łazienką stanowią zaciszną strefę nocną. Dodatkowy pokój może zostać zaaranżowany jako czwarta sypialnia, pokój gościnny lub gabinet. Dom idealny na duże działki z wjazdem od północy.



PARTER



166.55m<sup>2</sup>

|                   |                     |
|-------------------|---------------------|
| 1.1 Wiatrołap     | 4.65m <sup>2</sup>  |
| 1.2 Komunikacja   | 12.45m <sup>2</sup> |
| 1.3 Pokój         | 13.13m <sup>2</sup> |
| 1.4 Kuchnia       | 12.17m <sup>2</sup> |
| 1.5 Spiżarnia     | 1.92m <sup>2</sup>  |
| 1.6 Pokój dzienny | 32.9m <sup>2</sup>  |
| 1.7 Pokój         | 11.76m <sup>2</sup> |
| 1.8 Pokój         | 17.13m <sup>2</sup> |
| 1.9 Pokój         | 12.18m <sup>2</sup> |
| 1.10 Łazienka     | 7.58m <sup>2</sup>  |
| 1.11 Wc           | 1.79m <sup>2</sup>  |
| 1.12 Komunikacja  | 3.03m <sup>2</sup>  |
| 1.13 Kotłownia    | 3.33m <sup>2</sup>  |
| 1.14 Garaż        | 32.53m <sup>2</sup> |
| 1.15 Podest       | 6.43m <sup>2</sup>  |
| 1.16 Taras        | 28.8m <sup>2</sup>  |