

PROJEKT DOMU

MILTON

130,69m²

LMB114



cena projektu

5 090 zł z VAT

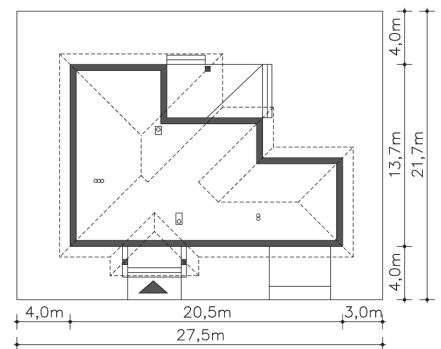
Powierzchnia użytkowa	130,69m ²
Garaż	32,53m ²
Kotłownia	3,33m ²
Pow. zabudowy	208,68m ²
Wys. kalenicy	7,13m
Kąt nachylenia dachu	30
Powierzchnia dachu	333,00m ²
Min. szerokość działki	27,50m

ZAPOTRZEBOWANIE ENERGETYCZNE

EU_{co} = 41.05 kWh/(m²rok)

EP = 69.9 kWh/(m²rok)

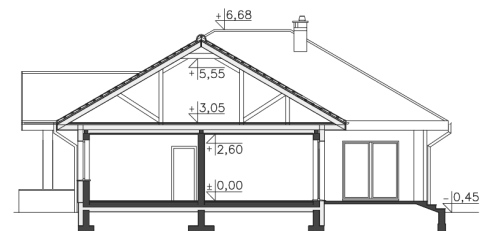
Projekt zgodny z WT2021



Autorzy projektu: dr inż. arch. Ludwika Juchniewicz-Lipińska, dr inż. arch. Miłosz Lipiński

OPIS PROJEKTU

Wyjątkowy dom parterowy przeznaczony dla rodziny nawet z trójką dzieci - połączenie eleganckiego i niebanalnego wyglądu z funkcjonalnym i wygodnym wnętrzem. Jasny przestronny salon z narożnymi oknami, kominkiem i tarasem, będzie idealnym miejscem do wspólnego spędzania czasu. Trzy wygodne sypialnie wraz z łazienką stanowią zaciszną strefę nocną. Dodatkowy pokój może zostać zaaranżowany jako czwarta sypialnia, pokój gościnny lub gabinet. Dom idealny na duże działki z wjazdem od północy.



PARTER



166.55m²

1.1 Wiatrołap	4.65m ²
1.2 Komunikacja	12.45m ²
1.3 Pokój	13.13m ²
1.4 Kuchnia	12.17m ²
1.5 Spiżarnia	1.92m ²
1.6 Pokój dzienny	32.9m ²
1.7 Pokój	11.76m ²
1.8 Pokój	17.13m ²
1.9 Pokój	12.18m ²
1.10 Łazienka	7.58m ²
1.11 Wc	1.79m ²
1.12 Komunikacja	3.03m ²
1.13 Kotłownia	3.33m ²
1.14 Garaż	32.53m ²
1.15 Podest	6.43m ²
1.16 Taras	28.8m ²