

PROJEKT DOMU

# MILAGRO

LMS06

## 106,06m<sup>2</sup>



Autorzy projektu: dr inż. arch. Ludwika Juchniewicz-Lipińska, dr inż. arch. Miłosz Lipiński

cena projektu

**3 190 zł** z VAT

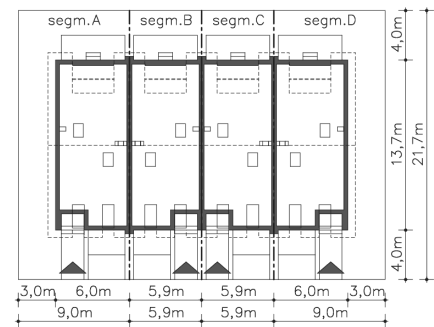
|                         |                      |
|-------------------------|----------------------|
| Powierzchnia użytkowa   | 106,06m <sup>2</sup> |
| Garaż                   | 16,06m <sup>2</sup>  |
| Pow. zabudowy           | 77,64m <sup>2</sup>  |
| Wys. kalenicy           | 10,39m               |
| Kąt nachylenia dachu    | 40                   |
| Powierzchnia dachu      | 101,17m <sup>2</sup> |
| Wys. ścianki kolankowej | 0,91m                |
| Min. szerokość działki  | 5,90m                |

### ZAPOTRZEBOWANIE ENERGETYCZNE

EU<sub>co</sub> = 55.1 kWh/(m<sup>2</sup>rok)

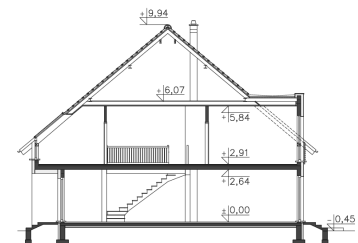
EP = 69.9 kWh/(m<sup>2</sup>rok)

Projekt zgodny z WT2021

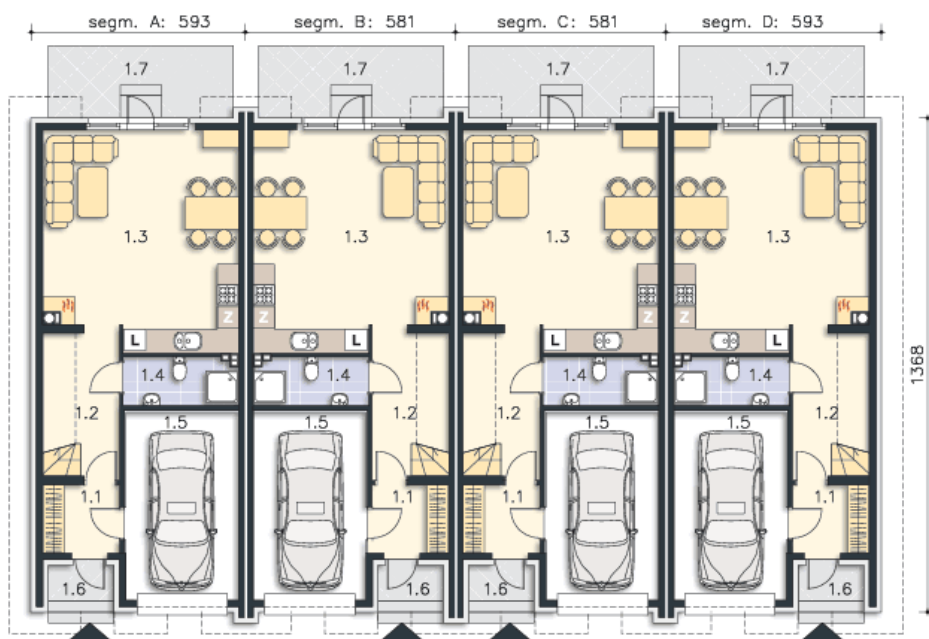


### OPIS PROJEKTU

Nowoczesny projekt domu do zabudowy szeregowej. Uwagę przyciąga oryginalny wygląd, uzyskany dzięki odważnym rozwiązaniom architektonicznym. Dużym atutem jest funkcjonalne rozplanowanie przestrzeni. W niezbyt szerokim segmencie zmieściły się wszystkie pomieszczenia, gwarantujące wygodę mieszkańcom. Na dole usytuowano spory salon, z którego można wyjść na taras. Połączony został z otwartą kuchnią, z którą sąsiaduje łazienka. Na poddaszu zaprojektowano jedną większą oraz dwie mniejsze sypialnie. Jest tu także wygodna łazienka i pomieszczenie gospodarcze z kotłem gazowym. W bryłę budynku wkomponowano garaż.



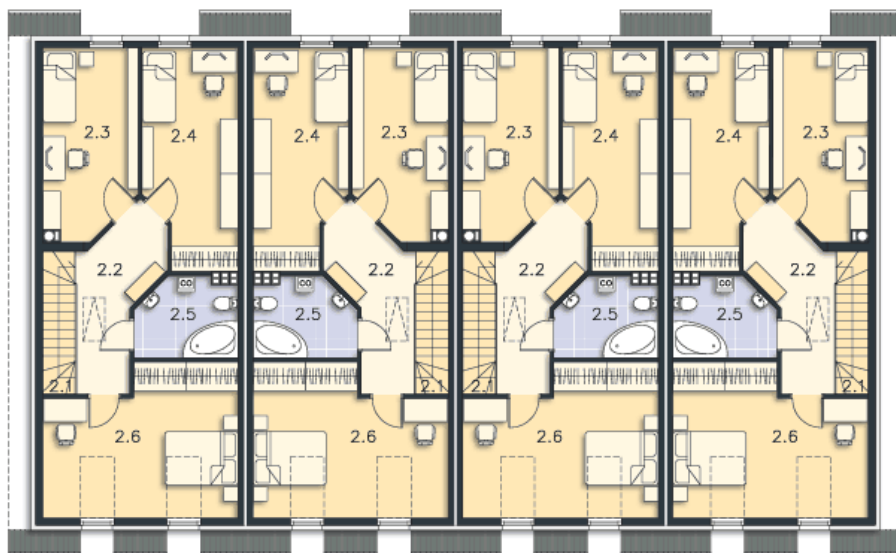
**PARTER**



**62.36M<sup>2</sup>**

|                            |                     |
|----------------------------|---------------------|
| 1.1 Wiatrołap              | 3.95m <sup>2</sup>  |
| 1.2 Komunikacja            | 6.46m <sup>2</sup>  |
| 1.3 Pokój dzienny, kuchnia | 31.68m <sup>2</sup> |
| 1.4 Łazienka               | 4.21m <sup>2</sup>  |
| 1.5 Garaż                  | 16.06m <sup>2</sup> |
| 1.6 Podest                 | 1.82m <sup>2</sup>  |
| 1.7 Taras                  | 10.24m <sup>2</sup> |

**PODDASZE**



**59.76M<sup>2</sup>**

|                    |                     |
|--------------------|---------------------|
| 2.1 Schody         | 3.51m <sup>2</sup>  |
| 2.2 Komunikacja    | 9.05m <sup>2</sup>  |
| 2.3 Pokój          | 11.67m <sup>2</sup> |
| 2.4 Pokój          | 13.45m <sup>2</sup> |
| 2.5 Łazienka, c.o. | 5.97m <sup>2</sup>  |
| 2.6 Pokój          | 16.11m <sup>2</sup> |