

PROJEKT DOMU

MILAGRO

106,06m²

LMS06



Autorzy projektu: dr inż. arch. Ludwika Juchniewicz-Lipińska, dr inż. arch. Miłosz Lipiński

cena projektu

3 190 zł z VAT

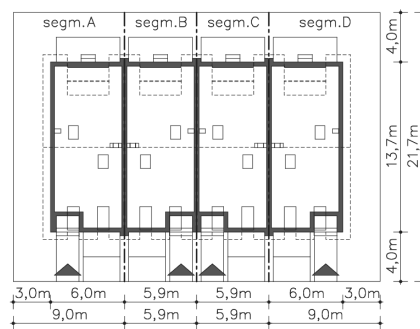
Powierzchnia użytkowa	106,06m ²
Garaż	16,06m ²
Pow. zabudowy	77,64m ²
Wys. kalenicy	10,39m
Kąt nachylenia dachu	40
Powierzchnia dachu	101,17m ²
Wys. ścianki kolankowej	0,91m
Min. szerokość działki	5,90m

ZAPOTRZEBOWANIE ENERGETYCZNE

EU_{co} = 55.1 kWh/(m²rok)

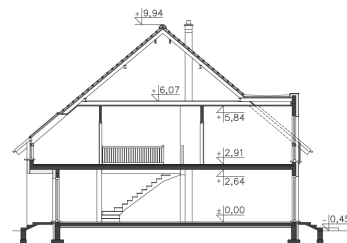
EP = 69.9 kWh/(m²rok)

Projekt zgodny z WT2021

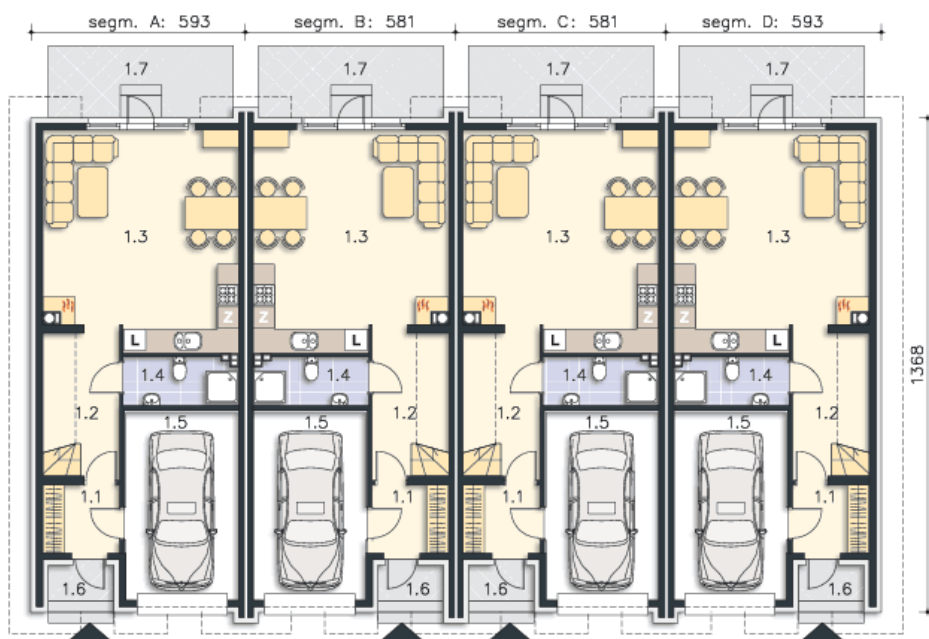


OPIS PROJEKTU

Nowoczesny projekt domu do zabudowy szeregowej. Uwagę przyciąga oryginalny wygląd, uzyskany dzięki odważnym rozwiązaniom architektonicznym. Dużym atutem jest funkcjonalne rozplanowanie przestrzeni. W niezbyt szerokim segmencie zmieściły się wszystkie pomieszczenia, gwarantujące wygodę mieszkańcom. Na dole usytuowano spory salon, z którego można wyjść na taras. Połączony został z otwartą kuchnią, z którą sąsiaduje łazienka. Na poddaszu zaprojektowano jedną większą oraz dwie mniejsze sypialnie. Jest tu także wygodna łazienka i pomieszczenie gospodarcze z kotłem gazowym. W bryłę budynku wkomponowano garaż.



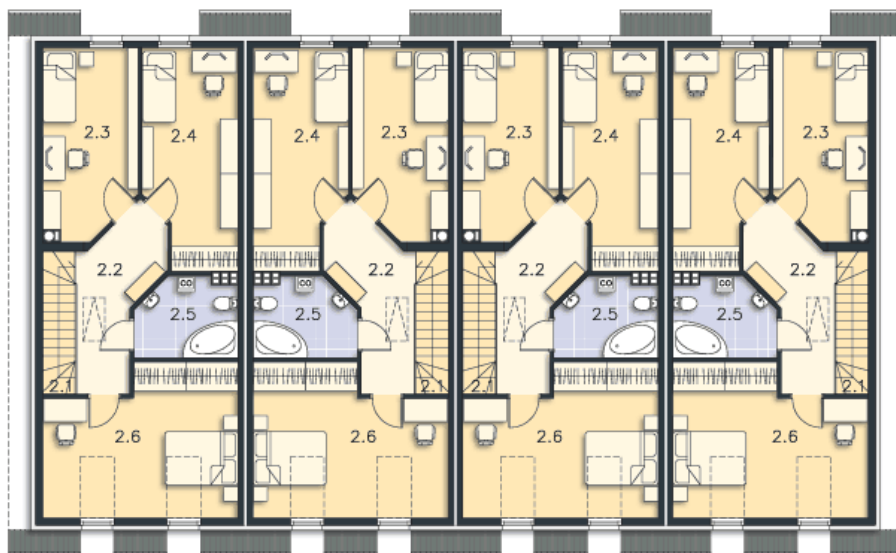
PARTER



62.36M²

1.1 Wiatrołap	3.95m ²
1.2 Komunikacja	6.46m ²
1.3 Pokój dzienny, kuchnia	31.68m ²
1.4 Łazienka	4.21m ²
1.5 Garaż	16.06m ²
1.6 Podest	1.82m ²
1.7 Taras	10.24m ²

PODDASZE



59.76M²

2.1 Schody	3.51m ²
2.2 Komunikacja	9.05m ²
2.3 Pokój	11.67m ²
2.4 Pokój	13.45m ²
2.5 Łazienka, c.o.	5.97m ²
2.6 Pokój	16.11m ²