

PROJEKT DOMU

MIKULOV

LMP275

124,27m²



cena projektu

3 390 zł z VAT

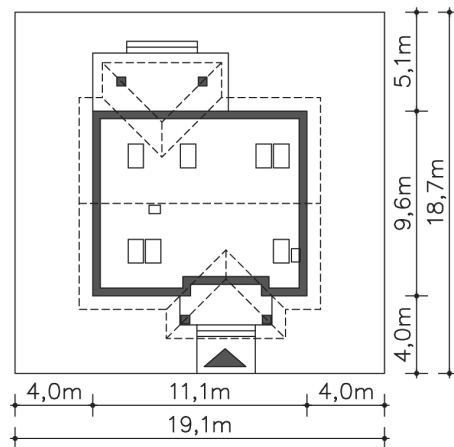
Powierzchnia użytkowa	124,27m ²
Pow. zabudowy	103,55m ²
Wys. kalenicy	7,43m
Kąt nachylenia dachu	35
Min. szerokość działki	19,10m

ZAPOTRZEBOWANIE ENERGETYCZNE

EU_{co} = 68.01 kWh/(m²rok)

EP = 68.02 kWh/(m²rok)

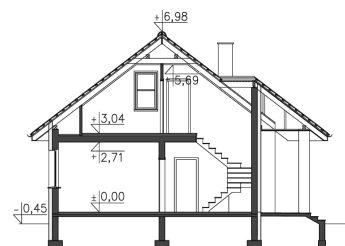
Projekt zgodny z WT2021



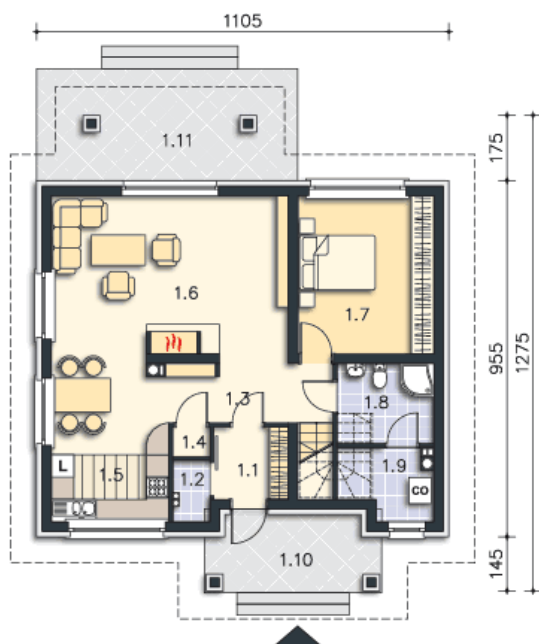
Autorzy projektu: dr inż. arch. Ludwika Juchniewicz-Lipińska, dr inż. arch. Miłosz Lipiński

OPIS PROJEKTU

Niewielki, funkcjonalnie rozplanowany dom, przekryty prostym, dwuspadowym dachem. Parter to część dzienna – otwarta na salon kuchnia, salon z centralnie zlokalizowanym kominkiem i aneksem jadalnym, z którego jest wyjście na zadaszony taras oraz łazienka i pomieszczenie gospodarcze. Dodatkowy pokój może służyć jako sypialnia dla gości. W części nocnej - na poddaszu, zaplanowano dwie sypialnie, dużą łazienkę i dwie podręczne garderoby.



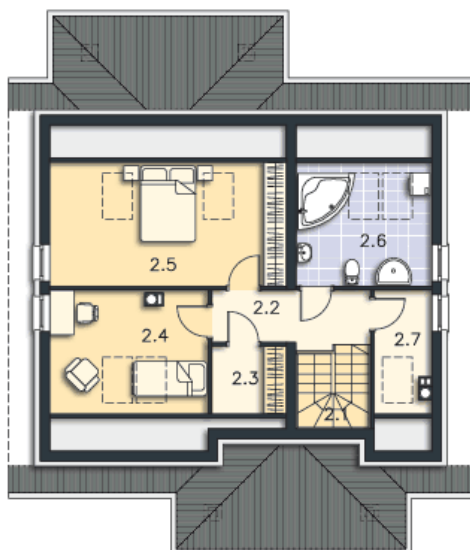
PARTER



77.04M²

1.1 Wiatrołap	3.84m ²
1.2 Garderoba	1.64m ²
1.3 Komunikacja	6.99m ²
1.4 Spizarnia	0.8m ²
1.5 Kuchnia, jadalnia	13.08m ²
1.6 Pokój dzienny	26.67m ²
1.7 Pokój	15.28m ²
1.8 Łazienka	5.52m ²
1.9 C.o.	3.22m ²
1.10 Podest	8.88m ²
1.11 Taras	20.56m ²

PODDASZE



47.23M²

2.1 Schody	4.19m ²
2.2 Komunikacja	6.35m ²
2.3 Garderoba	1.5m ²
2.4 Pokój	9.31m ²
2.5 Pokój	14.25m ²
2.6 Łazienka	8.16m ²
2.7 Schowek	3.47m ²