

PROJEKT DOMU

MERIBEL

DCP327

132,61m²

PROMOCJA LISTOPADOWA NA WSZYSTKIE
PROJEKTY DOMÓW
-300 zł



cena projektu

3 370 zł z VAT **3670 zł**

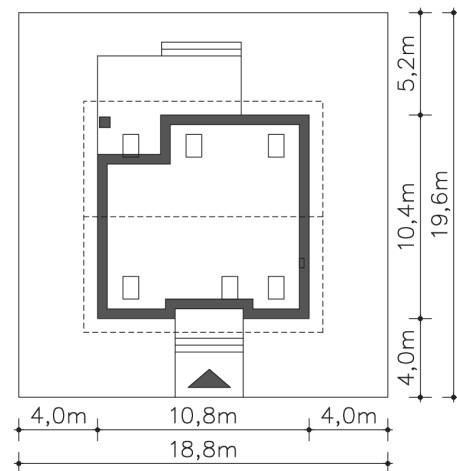
| | |
|------------------------|----------------------|
| Powierzchnia użytkowa | 132,61m ² |
| Pow. zabudowy | 109,54m ² |
| Wys. kalenicy | 7,96m |
| Kąt nachylenia dachu | 35 |
| Min. szerokość działki | 18,80m |

ZAPOTRZEBOWANIE ENERGETYCZNE

EU_{co} = 26.18 kWh/(m²rok)

EP = 89.67 kWh/(m²rok)

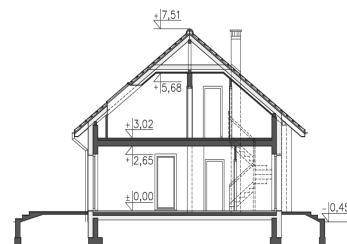
Projekt zgodny z WT2021



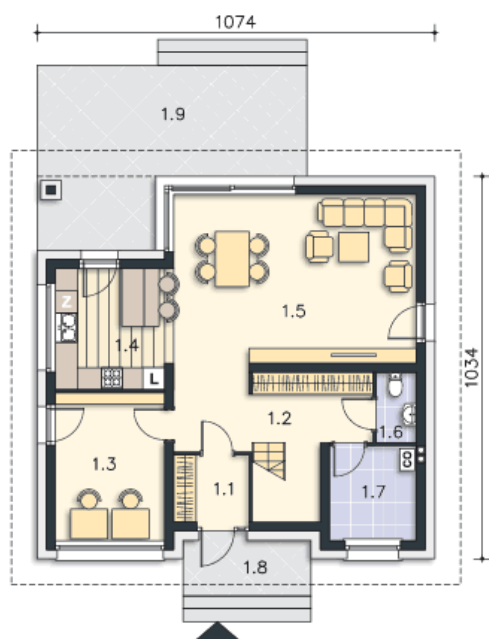
Autorzy projektu: dr inż. arch. Ludwika Juchniewicz-Lipińska, dr inż. arch. Miłosz Lipiński

OPIS PROJEKTU

To niewielki, wygodny dom o zwartej bryle, w której szczególną uwagę zwraca piękny, przeszklony narożnik w elewacji ogrodowej, co sprawia, że ogród mamy niemal na wyciągnięcie ręki. Do dyspozycji mieszkańców jest obszerny salon, który – w razie potrzeby można połączyć lub oddzielić od kuchni, gabinet, toaletę i pomieszczenie gospodarcze – to parter. Na poddaszu zlokalizowano trzy ustawne sypialnie, dużą łazienkę oraz pomieszczenie gospodarcze. Projekt Meribel to doskonała propozycja dla osób szukających niewielkiego, prostego i nowoczesnego domu.



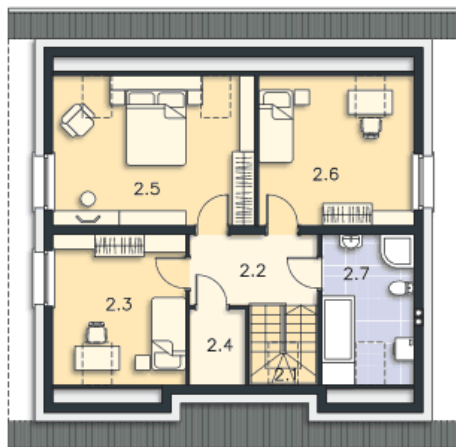
PARTER



76.21M²

| | |
|-----------------|---------------------|
| 1.1 Wiatrołap | 3.62m ² |
| 1.2 Komunikacja | 12.45m ² |
| 1.3 Gabinet | 11.7m ² |
| 1.4 Kuchnia | 10.24m ² |
| 1.5 Salon | 30.19m ² |
| 1.6 Wc | 2.04m ² |
| 1.7 C.o. | 5.97m ² |
| 1.8 Podest | 5.19m ² |
| 1.9 Taras | 27.72m ² |

PODDASZE



56.4M²

| | |
|-----------------|---------------------|
| 2.1 Schody | 3.96m ² |
| 2.2 Komunikacja | 6.61m ² |
| 2.3 Pokój | 10.17m ² |
| 2.4 Pom.gosp. | 1.24m ² |
| 2.5 Pokój | 15.43m ² |
| 2.6 Pokój | 11.86m ² |
| 2.7 Łazienka | 7.13m ² |