

PROJEKT DOMU

MERIBEL

DCP327

132,61m²



Autorzy projektu: dr inż. arch. Ludwika Juchniewicz-Lipińska, dr inż. arch. Miłosz Lipiński

OPIS PROJEKTU

To niewielki, wygodny dom o zwartej bryle, w której szczególną uwagę zwraca piękny, przeszklony narożnik w elewacji ogrodowej, co sprawia, że ogród mamy niemal na wyciągnięcie ręki. Do dyspozycji mieszkańców jest obszerny salon, który – w razie potrzeby można połączyć lub oddzielić od kuchni, gabinet, toaletę i pomieszczenie gospodarcze – to parter. Na poddaszu zlokalizowano trzy ustawne sypialnie, dużą łazienkę oraz pomieszczenie gospodarcze. Projekt Meribel to doskonała propozycja dla osób szukających niewielkiego, prostego i nowoczesnego domu. W projekcie przewidziano ogrzewanie kotłem na gaz. Możliwa jest zmiana ogrzewania na pompę ciepła.

cena projektu

4 970 zł z VAT

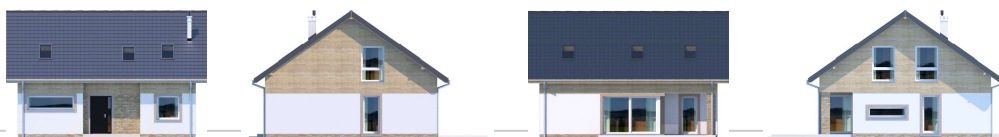
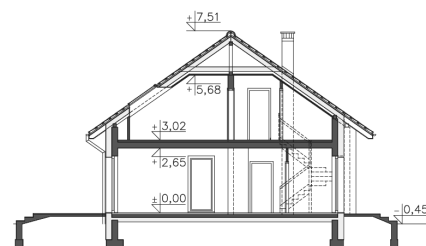
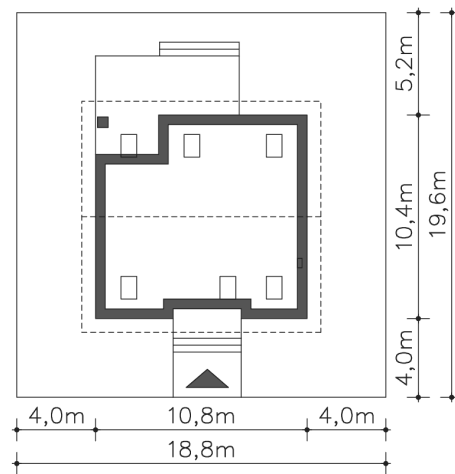
Powierzchnia użytkowa	132,61m ²
Pow. zabudowy	109,54m ²
Wys. kalenicy	7,96m
Kąt nachylenia dachu	35
Min. szerokość działki	18,80m

ZAPOTRZEBOWANIE ENERGETYCZNE

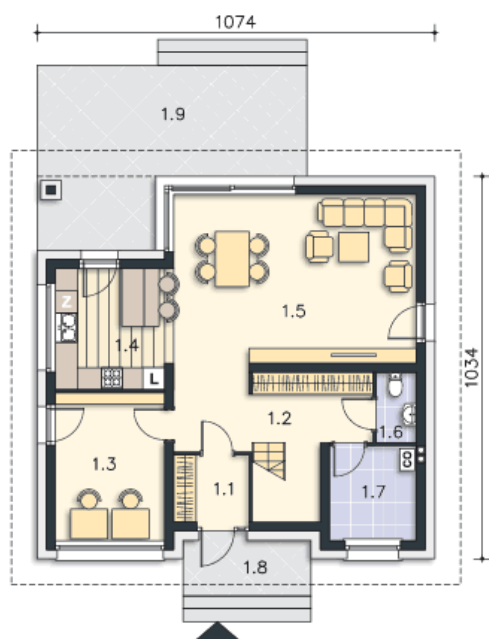
EU_{co} = 26.18 kWh/(m²rok)

EP = 69.9 kWh/(m²rok)

Projekt zgodny z WT2021



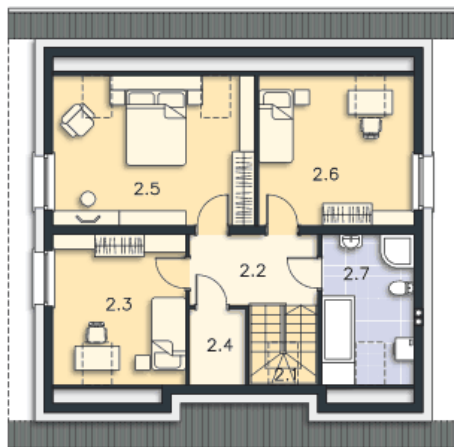
PARTER



76.21M²

1.1 Wiatrołap	3.62m ²
1.2 Komunikacja	12.45m ²
1.3 Gabinet	11.7m ²
1.4 Kuchnia	10.24m ²
1.5 Salon	30.19m ²
1.6 Wc	2.04m ²
1.7 C.o.	5.97m ²
1.8 Podest	5.19m ²
1.9 Taras	27.72m ²

PODDASZE



56.4M²

2.1 Schody	3.96m ²
2.2 Komunikacja	6.61m ²
2.3 Pokój	10.17m ²
2.4 Pom.gosp.	1.24m ²
2.5 Pokój	15.43m ²
2.6 Pokój	11.86m ²
2.7 Łazienka	7.13m ²