

PROJEKT DOMU

# MERIBEL

DCP327

## 132,61m<sup>2</sup>

PROMOCJA NA PROJEKTY DOMÓW ŚREDNIEJ  
 WIELKOŚCI OD 100M<sup>2</sup> DO 150M<sup>2</sup>  
 - 400 zł



cena projektu

**4 570 zł** z VAT **4970 zł**

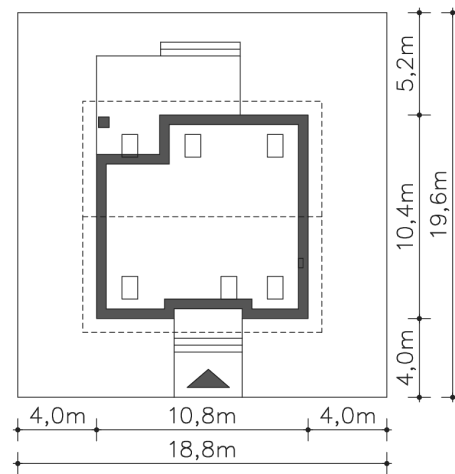
Powierzchnia użytkowa	132,61m <sup>2</sup>
Pow. zabudowy	109,54m <sup>2</sup>
Wys. kalenicy	7,96m
Kąt nachylenia dachu	35
Min. szerokość działki	18,80m

### ZAPOTRZEBOWANIE ENERGETYCZNE

EU<sub>co</sub> = 26.18 kWh/(m<sup>2</sup>rok)

EP = 69.9 kWh/(m<sup>2</sup>rok)

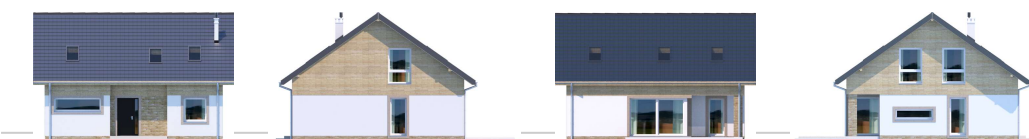
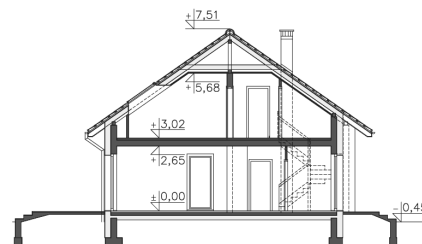
Projekt zgodny z WT2021



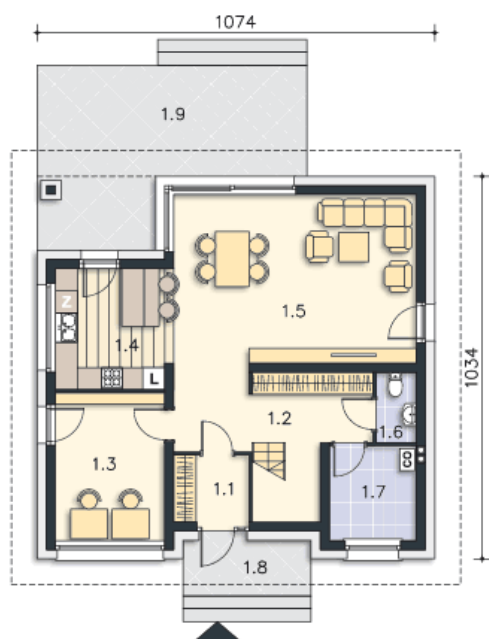
Autorzy projektu: dr inż. arch. Ludwika Juchniewicz-Lipińska, dr inż. arch. Miłosz Lipiński

### OPIS PROJEKTU

To niewielki, wygodny dom o zwartej bryle, w której szczególną uwagę zwraca piękny, przeszklony narożnik w elewacji ogrodowej, co sprawia, że ogród mamy niemal na wyciągnięcie ręki. Do dyspozycji mieszkańców jest obszerny salon, który – w razie potrzeby można połączyć lub oddzielić od kuchni, gabinet, toaletę i pomieszczenie gospodarcze – to parter. Na poddaszu zlokalizowano trzy ustawne sypialnie, dużą łazienkę oraz pomieszczenie gospodarcze. Projekt Meribel to doskonała propozycja dla osób szukających niewielkiego, prostego i nowoczesnego domu. W projekcie przewidziano ogrzewanie kotłem na gaz. Możliwa jest zmiana ogrzewania na pompę ciepła.



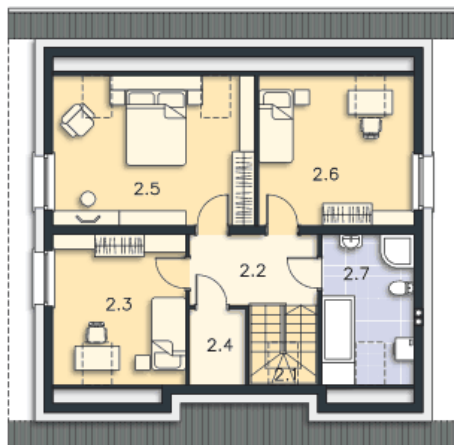
PARTER



76.21M<sup>2</sup>

1.1 Wiatrołap	3.62m <sup>2</sup>
1.2 Komunikacja	12.45m <sup>2</sup>
1.3 Gabinet	11.7m <sup>2</sup>
1.4 Kuchnia	10.24m <sup>2</sup>
1.5 Salon	30.19m <sup>2</sup>
1.6 Wc	2.04m <sup>2</sup>
1.7 C.o.	5.97m <sup>2</sup>
1.8 Podest	5.19m <sup>2</sup>
1.9 Taras	27.72m <sup>2</sup>

PODDASZE



56.4M<sup>2</sup>

2.1 Schody	3.96m <sup>2</sup>
2.2 Komunikacja	6.61m <sup>2</sup>
2.3 Pokój	10.17m <sup>2</sup>
2.4 Pom.gosp.	1.24m <sup>2</sup>
2.5 Pokój	15.43m <sup>2</sup>
2.6 Pokój	11.86m <sup>2</sup>
2.7 Łazienka	7.13m <sup>2</sup>