

PROJEKT DOMU

MERANO

DCB66a

118,98m²



Autorzy projektu: dr inż. arch. Ludwika Juchniewicz-Lipińska, dr inż. arch. Miłosz Lipiński

cena projektu

4 970 zł z VAT

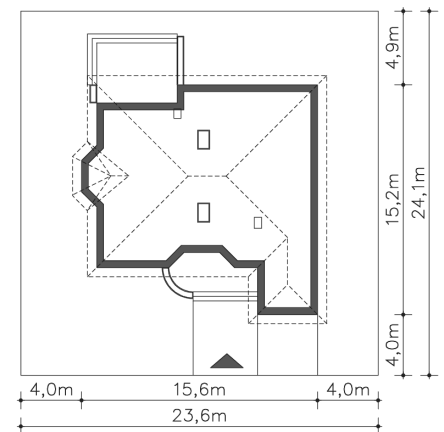
Powierzchnia użytkowa	118,98m ²
Garaż	17,56m ²
Kotłownia	6,25m ²
Pow. zabudowy	181,26m ²
Wys. kalenicy	6,67m
Kąt nachylenia dachu	26
Powierzchnia dachu	254,00m ²
Min. szerokość działki	23,60m

ZAPOTRZEBOWANIE ENERGETYCZNE

EU_{co} = 26.69 kWh/(m²rok)

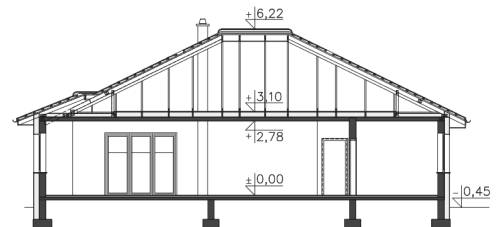
EP = 58.68 kWh/(m²rok)

Projekt zgodny z WT2021



OPIS PROJEKTU

Parterowy dom energooszczędny z wkomponowanym w bryłę garażem na jedno stanowisko. Wnętrze rozplanowano z myślą o wygodzie mieszkańców, którzy mają do dyspozycji doskonale doświetlony salon z dekoracyjnym wykuszem, z którego można wyjść na taras. Jest też duża kuchnia, pojemna spiżarnia, trzy ustawne sypialnie, łazienka, wc i pomieszczenie gospodarcze, w którym przewidziano kocioł gazowy oraz wiatrołap z miejscem na podręczną szafę na ubrania. Uwagę zwraca częściowo zadaszone wejście do domu, dzięki czemu jest ono chronione przed deszczem i śniegiem.



PARTER

142.79M²



1.1 Wiatrołap	4.31m ²
1.2 Komunikacja	11.83m ²
1.3 Wc	3.15m ²
1.4 Kuchnia	13.76m ²
1.5 Pom.gosp.	3.55m ²
1.6 Pokój dzienny	33.7m ²
1.7 Pokój	16.74m ²
1.8 Pokój	13.7m ²
1.9 Pokój	10.83m ²
1.10 Łazienka	7.41m ²
1.11 Kotłownia	6.25m ²
1.12 Garaż	17.56m ²
1.13 Podest	12.08m ²
1.14 Taras	20.7m ²