

PROJEKT DOMU

MELBOURNE

171,64m²

DCP266



Autoryzacja projektu: dr inż. arch. Ludwika Juchniewicz-Lipińska, mgr inż. arch. Grzegorz Kaliciak

cena projektu

5 970 zł z VAT

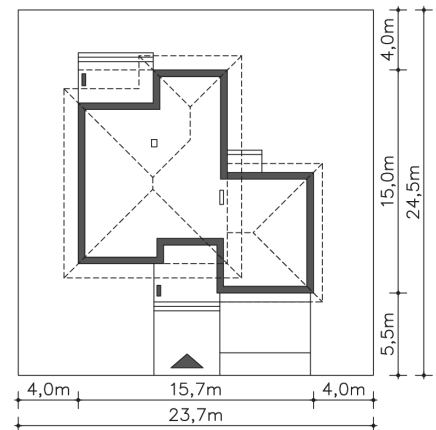
Powierzchnia użytkowa	171,64m ²
Garaż	29,02m ²
Kotłownia	4,44m ²
Pow. zabudowy	160,74m ²
Wys. kalenicy	8,63m
Kąt nachylenia dachu	20
Min. szerokość działki	23,70m

ZAPOTRZEBOWANIE ENERGETYCZNE

EU_{co} = 20.48 kWh/(m²rok)

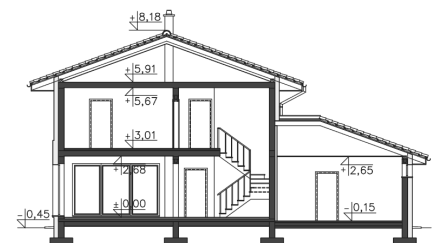
EP = 61.72 kWh/(m²rok)

Projekt zgodny z WT2021



OPIS PROJEKTU

Piękna willa, o ciekawej bryle i funkcjonalnym wnętrzu. Na parterze znajduje się przestronny salon miejscem na rodzinny stół. Z salonu, przez oszklone, duże drzwi można wyjść na częściowo zadaszony taras. Jest też kuchnia, w której zmieści się wyspa, dodatkowy pokój doskonały jako gabinet lub pokój gościnny i łazienka z miejscem na pralkę. Piętro to cztery ustawne sypialnie, w tym dwie z garderobami a jedna dodatkowo z własną łazienką i wspólna łazienka. W projekcie uwzględniono powiększony garaż na jedno auto, w którym bez problemu znajdzie się sporo miejsca do przechowania lub dodatkowe stanowisko na motor i rowery. Za garażem w projekcie przewidziano kotłownię gazową i pomieszczenie gospodarcze.



PARTER

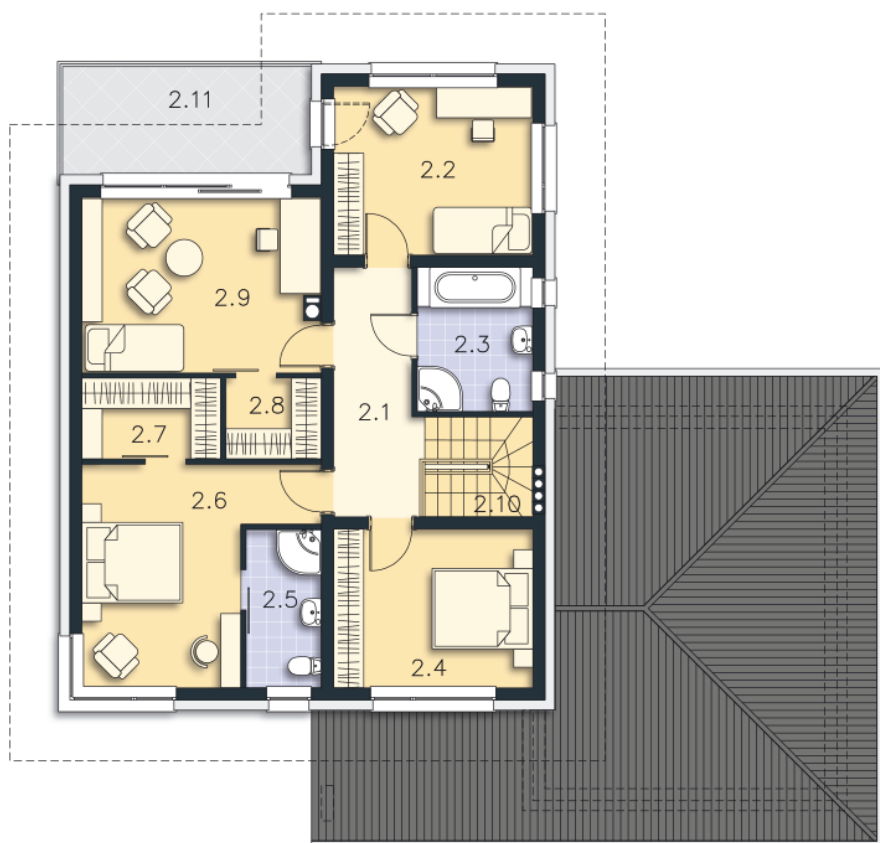


121.07M²

1.1 Wiatrołap	7.58m ²
1.2 Komunikacja	10.49m ²
1.3 Spiżarnia	3.71m ²
1.4 Kuchnia	11.14m ²
1.5 Salon, jadalnia	30.79m ²
1.6 Gabinet	13.08m ²
1.7 Łazienka	6.42m ²
1.8 Kotłownia	4.44m ²
1.9 Pom.pomocnicze	4.4m ²
1.10 Garaż	29.02m ²
1.11 Podest	15.28m ²
1.12 Podest	2.77m ²
1.13 Taras	13.75m ²

PIĘTRO

88.43M²



2.1 Komunikacja	8.09m ²
2.2 Pokój	13.08m ²
2.3 Łazienka	6.52m ²
2.4 Pokój	12.3m ²
2.5 Łazienka	4.65m ²
2.6 Pokój	15.85m ²
2.7 Garderoba	4.41m ²
2.8 Garderoba	3.03m ²
2.9 Pokój	16.29m ²
2.10 Schody	4.21m ²
2.11 Balkon	11m ²