

PROJEKT DOMU

MEDULIN

DCP405

156,05m²



cena projektu

5 870 zł z VAT

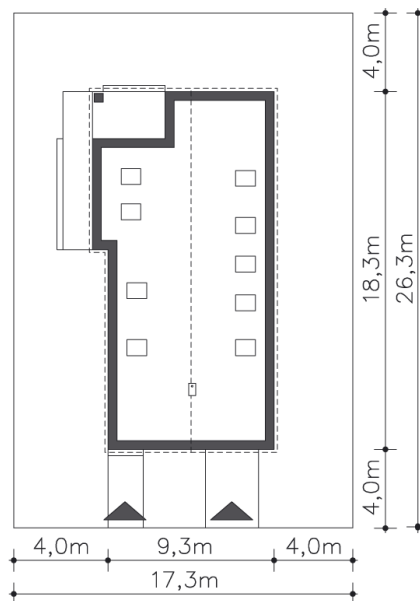
Powierzchnia użytkowa	156,05m ²
Garaż	18,30m ²
Kotłownia	5,96m ²
Pow. zabudowy	152,05m ²
Wys. kalenicy	8,30m
Kąt nachylenia dachu	45
Powierzchnia dachu	239,00m ²
Wys. ścianki kolankowej	1,07m
Min. szerokość działki	17,30m

ZAPOTRZEBOWANIE ENERGETYCZNE

EU_{co} = 21.39 kWh/(m²rok)

EP = 55.91 kWh/(m²rok)

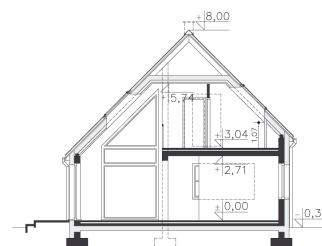
Projekt zgodny z WT201



Autorzy projektu: dr inż. arch. Ludwika Juchniewicz-Lipińska, mgr inż. arch. Małgorzata Stanejko

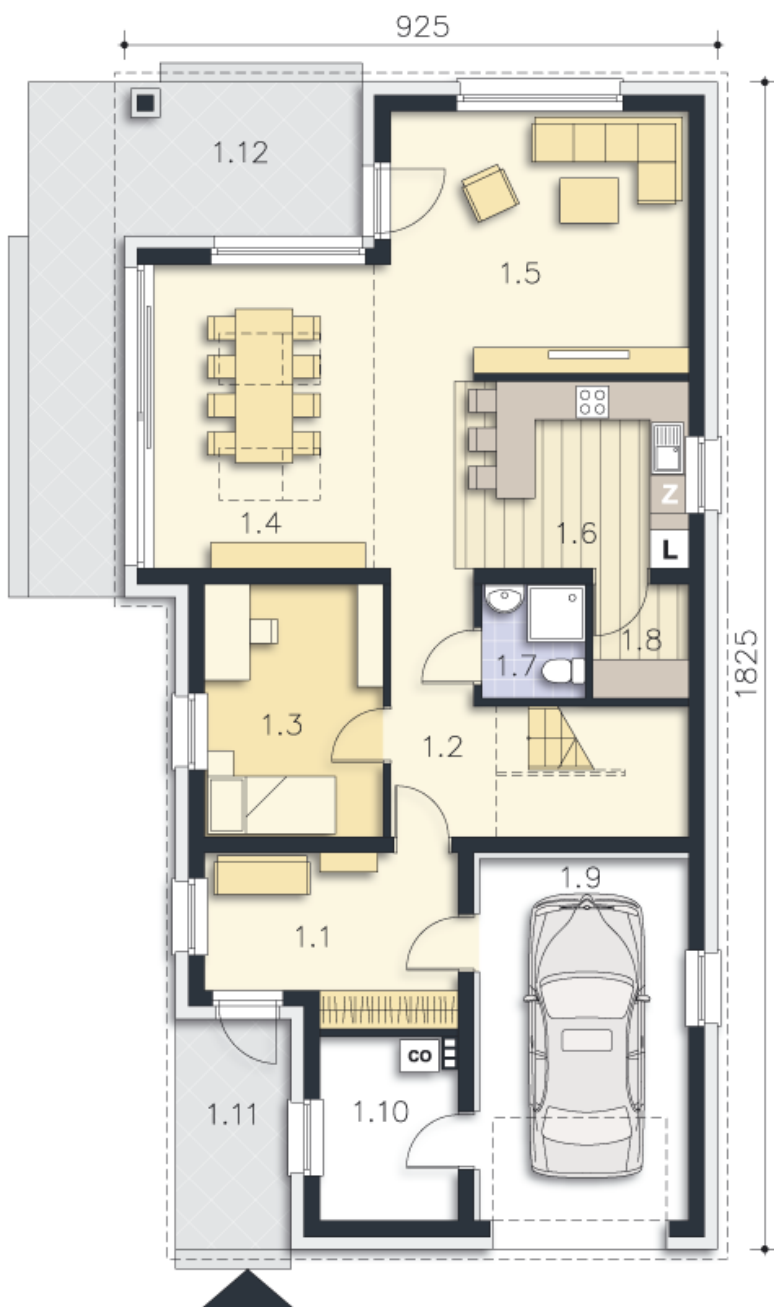
OPIS PROJEKTU

Nowoczesny dom z poddaszem użytkowym i dachem dwuspadowym. Mieszkańców i gości wita duży wiatrołap, w którym od razu można poczuć się jak w domu. Z wiatrołapu jest bezpośrednie przejście do części gospodarczej: jednostanowiskowego garażu i kotłowni. Wszystkich jednak zapraszamy do najpiękniejszej części domu, jaką stanowi przestronna część dzienna z wydzielonymi półotwartymi strefami: przytulnego salonu z wyjściem na taras; obszernej jadalni – wspaniale doświetlonej dzięki wysokim oknom i optycznie powiększonej poprzez antresolę; kuchni oddzielonej ścianką od salonu, ale otwartej na jadalnię. Jest to idealne miejsce do spożywania rodzinnych posiłków, jak i podejmowania gości na małych i większych przyjęciach. Dodatkowo na parterze znajduje się gabinet, który dobrze sprawdzi się również w roli pokoju gościnnego oraz łazienka. Na komfortowo rozplanowanym poddaszu mieści się strefa nocna domu, podzielona na dwie części. Jedną z nich to sypialnia małżeńska i mniejsza łazienka, zaś drugą to dwie sypialnie, duża łazienka z miejscem zarówno na wannę, jak i kabinę prysznicową oraz pomieszczenie gospodarcze z funkcją pralni. W projekcie przewidziano ogrzewanie kotłem na gaz. Możliwa jest zmiana ogrzewania na pompę ciepła.





PARTER

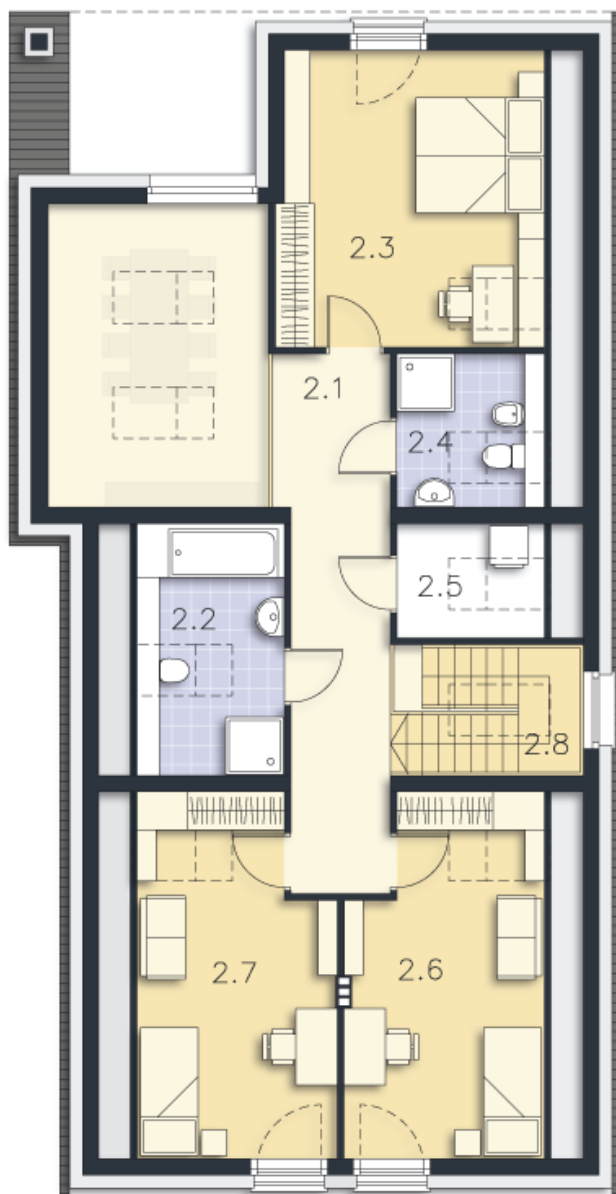


107.97M²

1.1 Wiatrołap	9.65m ²
1.2 Komunikacja	7.61m ²
1.3 Pokój	10.85m ²
1.4 Jadalnia	17.5m ²
1.5 Salon	22.79m ²
1.6 Kuchnia	9.75m ²
1.7 Łazienka	2.88m ²
1.8 Spiżarnia	2.68m ²
1.9 Garaż	18.3m ²
1.10 Kotłownia	5.96m ²
1.11 Podest	6.48m ²
1.12 Taras	20.95m ²

PODDASZE

72.43M²



2.1 Korytarz	13.81m ²
2.2 Łazienka	6.17m ²
2.3 Pokój	15.69m ²
2.4 Łazienka	3.75m ²
2.5 Pralnia	2.89m ²
2.6 Pokój	12.24m ²
2.7 Pokój	12.33m ²
2.8 Schody	5.55m ²