

PROJEKT DOMU

## MEDIOLAN

LMP331

119,04m<sup>2</sup>

PROMOCJA NA PROJEKTY DOMÓW ŚREDNIEJ  
WIELKOŚCI OD 100M<sup>2</sup> DO 150M<sup>2</sup>

- 400 zł



Autorzy projektu: dr inż. arch. Ludwika Juchniewicz-Lipińska, dr inż. arch. Miłosz Lipiński

cena projektu

**4 390 zł** z VAT 4790 zł

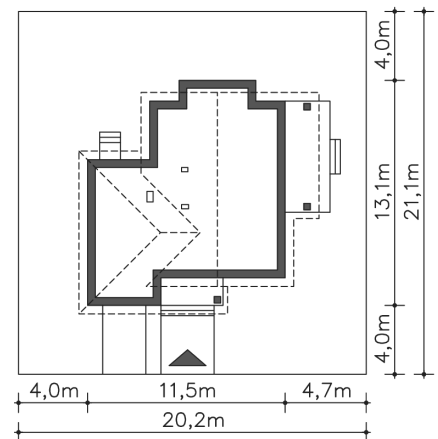
Powierzchnia użytkowa	119,04m <sup>2</sup>
Garaż	18,12m <sup>2</sup>
Kotłownia	6,40m <sup>2</sup>
Pow. zabudowy	117,51m <sup>2</sup>
Wys. kalenicy	9,01m
Kąt nachylenia dachu	45
Min. szerokość działki	20,20m

### ZAPOTRZEBOWANIE ENERGETYCZNE

EU<sub>co</sub> = 42.21 kWh/(m<sup>2</sup>rok)

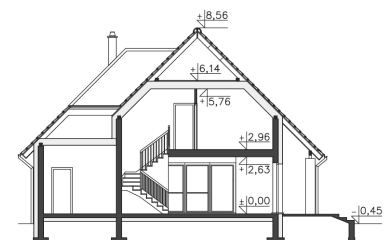
EP = 69.9 kWh/(m<sup>2</sup>rok)

Projekt zgodny z WT2021

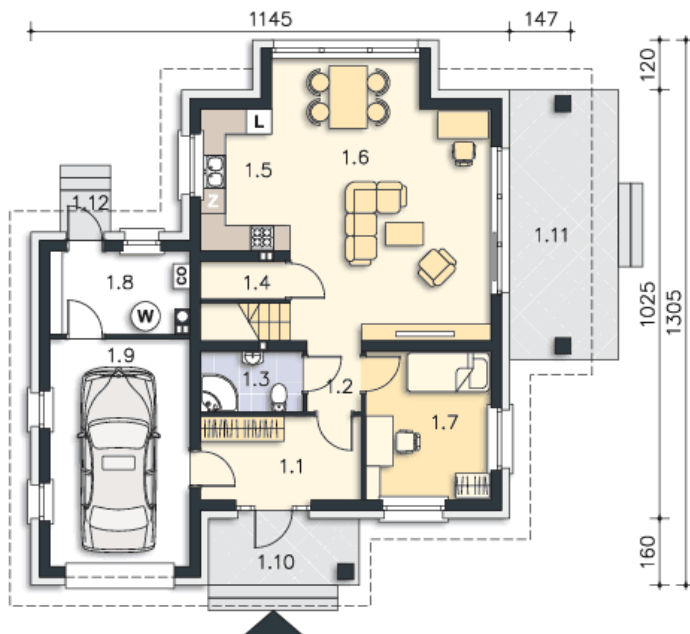


### OPIS PROJEKTU

Klasyczny niewielki dom, w którym zmieścił się dodatkowy pokój na parterze. Dzięki usytuowaniu przy wejściu, może nadawać się na biuro, czy gabinet do pracy. Z wiatrołapu prowadzi bezpośrednie przejście do garażu, a następnie do kotłowni, w której można zastosować piec na paliwo stałe. Strefa dzienna to otwarta, wspólna przestrzeń salonu, jadalni i kuchni, z którą sąsiaduje mała spiżarnia pod schodami.



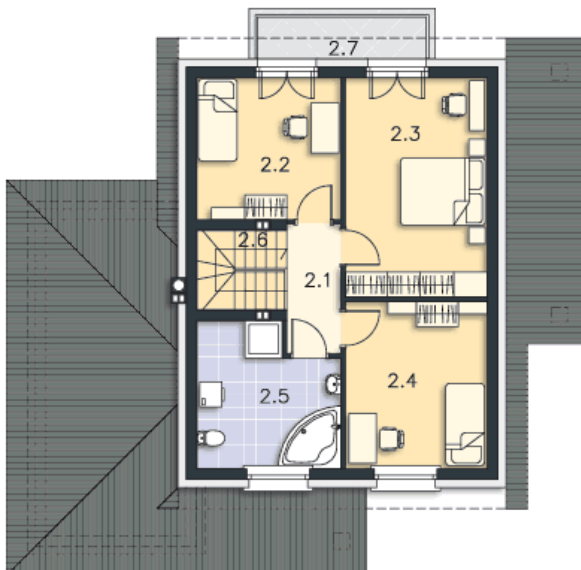
PARTER



87.56M<sup>2</sup>

1.1 Komunikacja	7.64m <sup>2</sup>
1.2 Komunikacja	2.21m <sup>2</sup>
1.3 Wc	3.51m <sup>2</sup>
1.4 Schowek	1.21m <sup>2</sup>
1.5 Kuchnia	7.27m <sup>2</sup>
1.6 Pokój dzienny	30.65m <sup>2</sup>
1.7 Pokój	10.55m <sup>2</sup>
1.8 Kotłownia	6.4m <sup>2</sup>
1.9 Garaż	18.12m <sup>2</sup>
1.10 Podest	5.76m <sup>2</sup>
1.11 Taras	16.77m <sup>2</sup>
1.12 Podest	1.2m <sup>2</sup>

PODDASZE



56M<sup>2</sup>

2.1 Komunikacja	4.03m <sup>2</sup>
2.2 Pokój	10.4m <sup>2</sup>
2.3 Pokój	15.86m <sup>2</sup>
2.4 Pokój	12.08m <sup>2</sup>
2.5 Łazienka	9.61m <sup>2</sup>
2.6 Schody	4.02m <sup>2</sup>
2.7 Taras	4.05m <sup>2</sup>