

PROJEKT DOMU

MATERA

DCP367

183,25m²



Autorzy projektu: dr inż. arch. Ludwika Juchniewicz-Lipińska, dr inż. arch. Miłosz Lipiński

OPIS PROJEKTU

Projekt Matera to energooszczędny dom z użytkowym poddaszem, utrzymany w nowoczesnej stylistyce, o doskonale rozplanowanym wnętrzu, wygodny i ekonomiczny w utrzymaniu. Do głównej bryły budynku dołączone zostały po obu stronach dwie dodatkowe bryły z płaskimi dachami, mieszczące: garaż ze strefą rekreacyjną tuż za nim i kuchnię z gabinetem. Dzięki takiemu zabiegowi dom nie przytłacza swoją wielkością, a oferuje mieszkańcom spórą przestrzeń użytkową. Do wnętrza wchodzimy przez podcień, prowadzący do wiatrołapu. Obok niego zlokalizowano gabinet, który z pewnością ucieszy osoby planujące pracę w domu. Obok gabinetu znajduje się wc. Jest tu także kotłownia z piecem gazowym, przez którą można wejść do dwustanowiskowego garażu. Punktem centralnym jest duży ponad 40-sto metrowy salon z jadalnią i nieco wydzieloną kuchnią. Na poddaszu zlokalizowano strefę nocną, do której należą trzy sypialnie, w tym Master Bedroom z własną komfortową łazienką i garderobą. W projekcie przewidziano ogrzewanie kotłem na gaz. Możliwa jest zmiana ogrzewania na pompę ciepła.

Poprzednia nazwa projektu: Sprzyjający - EC376.

cena projektu

5 970 zł z VAT

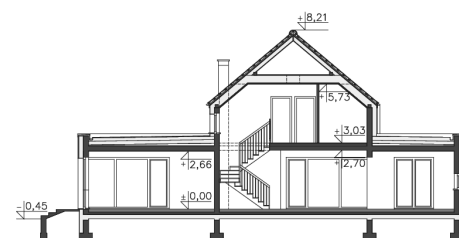
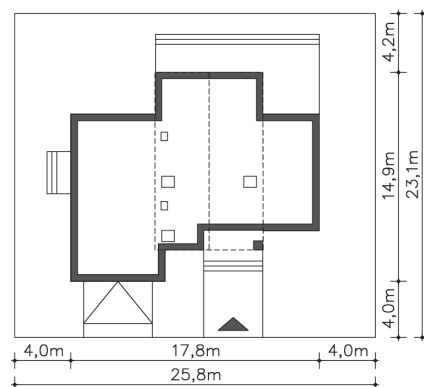
Powierzchnia użytkowa	183,25m ²
Garaż	32,23m ²
Kotłownia	7,45m ²
Pow. zabudowy	204,03m ²
Wys. kalenicy	8,66m
Kąt nachylenia dachu	40
Powierzchnia dachu	127,40m ²
Wys. ścianki kolankowej	1,60m
Min. szerokość działki	25,80m

ZAPOTRZEBOWANIE ENERGETYCZNE

EU_{co} = 26.69 kWh/(m²rok)

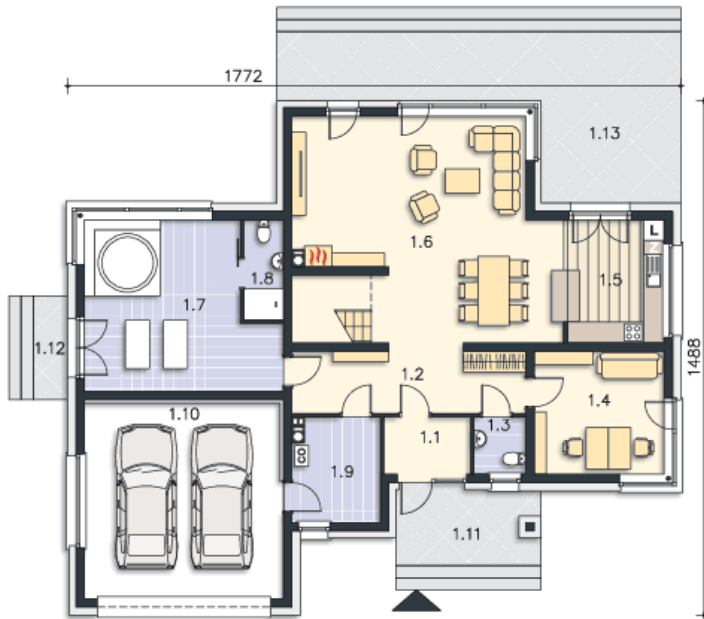
EP = 69.9 kWh/(m²rok)

Projekt zgodny z WT2021





PARTER



154.98M²

1.1 Wiatrołap	4.07m ²
1.2 Komunikacja	12m ²
1.3 Wc	2.43m ²
1.4 Gabinet	13.24m ²
1.5 Kuchnia	13.2m ²
1.6 Pokój dzienny	42.51m ²
1.7 Pokój rekreacyjny	24.6m ²
1.8 Łazienka	3.25m ²
1.9 Kotłownia	7.45m ²
1.10 Garaż	32.23m ²
1.11 Podest	8.83m ²
1.12 Podest	3m ²
1.13 Taras	35.32m ²

PODDASZE



67.95M²

2.1 Schody	4.45m ²
2.2 Komunikacja	4.23m ²
2.3 Pokój	13.19m ²
2.4 Pokój	13.31m ²
2.5 Garderoba	3.83m ²
2.6 Pokój	14.79m ²
2.7 Łazienka	8.31m ²
2.8 Łazienka	5.84m ²