

PROJEKT DOMU

MARTIN

LMW18

54,10m²

PROMOCJA NA MAŁE PROJEKTY DOMÓW DO
100 M²
- 400 zł



cena projektu

3 490 zł z VAT ~~3 890 zł~~

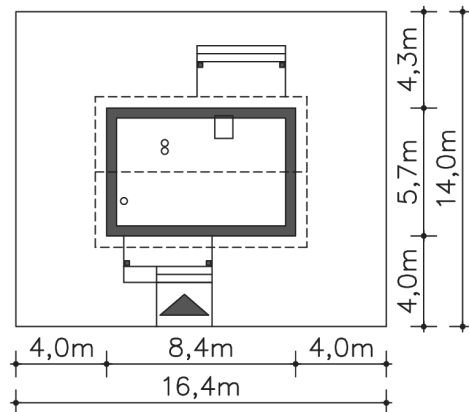
Powierzchnia użytkowa	54,10m ²
Pow. zabudowy	47,18m ²
Wys. kalenicy	6,98m
Kąt nachylenia dachu	45
Min. szerokość działki	16,40m

ZAPOTRZEBOWANIE ENERGETYCZNE

EU_{co} = 46.33 kWh/(m²rok)

EP = 69.9 kWh/(m²rok)

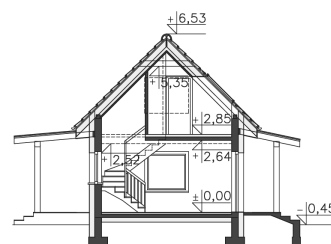
Projekt zgodny z WT2021



Autorzy projektu: dr inż. arch. Ludwika Juchniewicz-Lipińska, dr inż. arch. Miłosz Lipiński

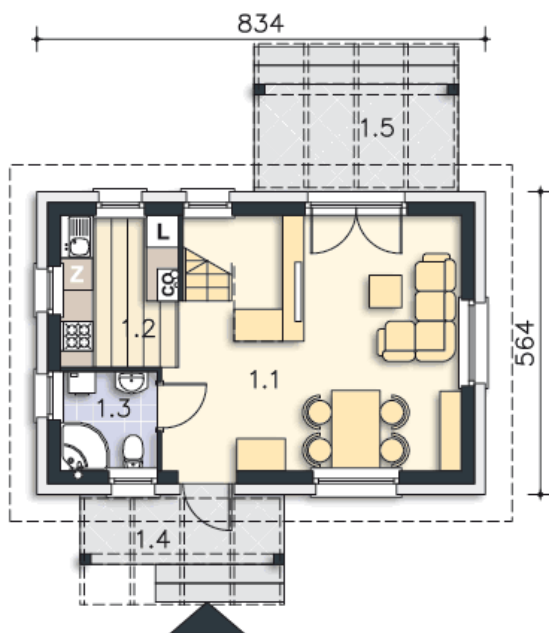
OPIS PROJEKTU

Uroczy, mały domek weekendowy, który jest tani w realizacji. Projekt jest niezwykle funkcjonalny dzięki podziałowi na strefy dzienną i nocną. Na parterze do dyspozycji mieszkańców jest wygodny salon oraz kuchnia i łazienka. Na piętrze natomiast znalazły się dwie sypialnie z miejscem na szafy.





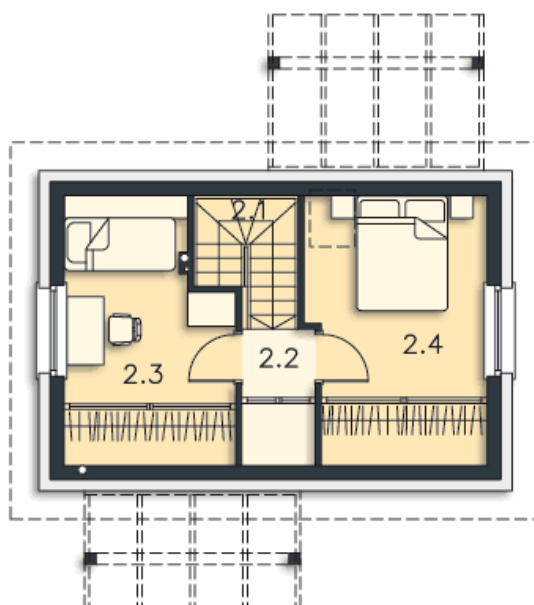
PARTER



34.73M²

1.1 Salon	25.35m ²
1.2 Aneks kuchenny	6.12m ²
1.3 Łazienka	3.26m ²
1.4 Podest	4.94m ²
1.5 Taras	7.6m ²

PODDASZE



19.37M²

2.1 Schody	3.61m ²
2.2 Komunikacja	1.61m ²
2.3 Pokój	6.76m ²
2.4 Pokój	7.39m ²