

PROJEKT DOMU

MARSYLIA

DCB122

119,40m²

DOM MIESIĄCA MAJA

- 20%



cena projektu

3 896 zł z VAT 4870 zł

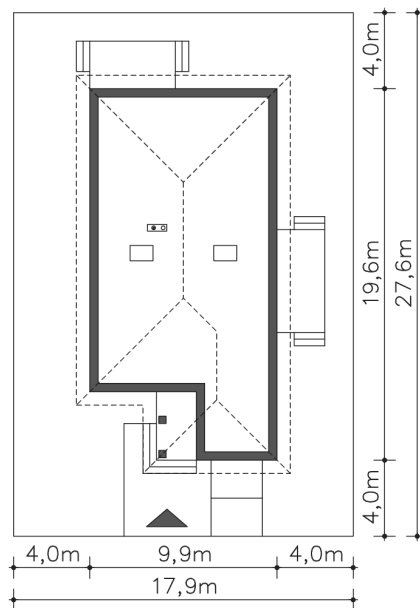
Powierzchnia użytkowa	119,40m ²
Garaż	19,17m ²
Pow. zabudowy	172,41m ²
Wys. kalenicy	6,52m
Kąt nachylenia dachu	30
Powierzchnia dachu	257,30m ²
Min. szerokość działki	17,90m

ZAPOTRZEBOWANIE ENERGETYCZNE

EU_{co} = 26.68 kWh/(m²rok)

EP = 66.54 kWh/(m²rok)

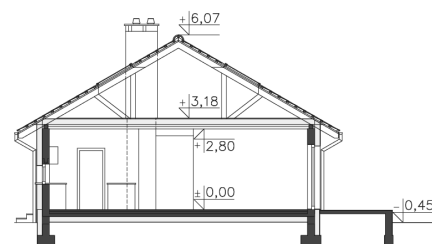
Projekt zgodny z WT2021



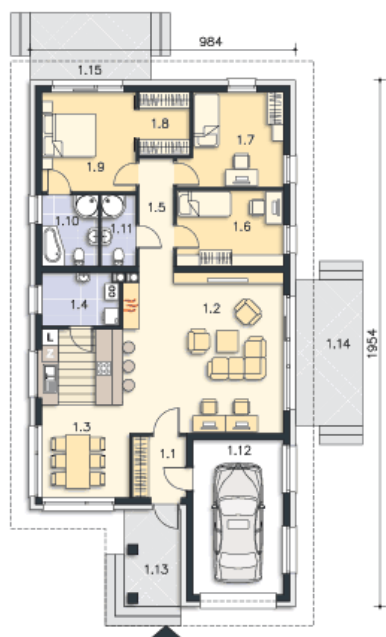
Autorzy projektu: dr inż. arch. Ludwika Juchniewicz-Lipińska, dr inż. arch. Miłosz Lipiński

OPIS PROJEKTU

Wygodny dom parterowy, w standardzie energooszczędnym. Dzięki frontowemu usytuowaniu wjazdu do garażu, dom można postawić na działce o niewielkiej szerokości. Centrum domu stanowi duży salon, graniczący z obszerną kuchnią z wyspą, obok której – w ciekawie zaaranżowanej przestrzeni - stworzono kącik jadalniany. Część prywatna domu to trzy sypialnie, jedna z własną łazienką i garderobą. Dla wygody mieszkańców zaprojektowano osobną pralnię, gdzie umieszczony został kocioł gazowy. W projekcie przewidziano ogrzewanie kotłem na gaz. Możliwa jest zmiana ogrzewania na pompę ciepła.



PARTER



138.57M²

1.1 Wiatrołap	4.51m ²
1.2 Pokój dzienny	35.07m ²
1.3 Kuchnia, jadalnia	19.3m ²
1.4 Pralnia, c.o.	5.59m ²
1.5 Komunikacja	5.44m ²
1.6 Pokój	11.03m ²
1.7 Pokój	12.4m ²
1.8 Garderoba	4.38m ²
1.9 Pokój	12.81m ²
1.10 Łazienka	5.49m ²
1.11 Łazienka	3.38m ²
1.12 Garaż	19.17m ²
1.13 Podest	7.56m ²
1.14 Taras	13.5m ²
1.15 Taras	11.25m ²