

PROJEKT DOMU

## MARIBOR

LMP297

# 128,11m<sup>2</sup>



Autorzy projektu: dr inż. arch. Ludwika Juchniewicz-Lipińska, dr inż. arch. Miłosz Lipiński

cena projektu

**3 590 zł** z VAT

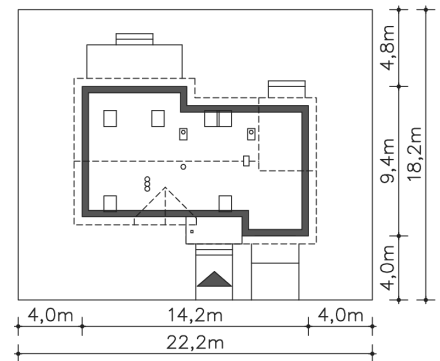
Powierzchnia użytkowa	128,11m <sup>2</sup>
Garaż	17,98m <sup>2</sup>
Kotłownia	5,75m <sup>2</sup>
Pow. zabudowy	118,18m <sup>2</sup>
Wys. kalenicy	8,36m
Kąt nachylenia dachu	45
Min. szerokość działki	22,20m

### ZAPOTRZEBOWANIE ENERGETYCZNE

EU<sub>co</sub> = 68.36 kWh/(m<sup>2</sup>rok)

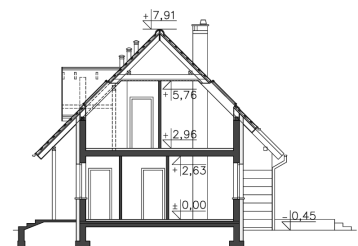
EP = 69.9 kWh/(m<sup>2</sup>rok)

Projekt zgodny z WT2021

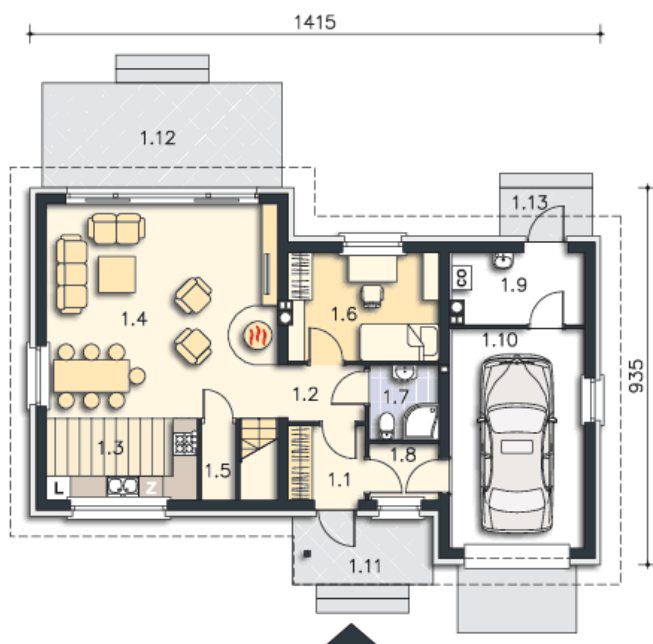


### OPIS PROJEKTU

Wygodny dom z użytkowym poddaszem, z wkomponowanym w bryłę garażem jednostanowiskowym i kotłownią. Na parterze znajduje się salon, obok niego otwarta kuchnia. Jest tu także dodatkowy pokój – sypialnia lub gabinet oraz łazienka. Z domu przewidziano przejście do garażu. Poddasze to trzy sypialnie, wygodna łazienka i pralnia, mogąca służyć także jako suszarnia. Prosta bryła sprawia, że dom jest niedrogi w budowie.



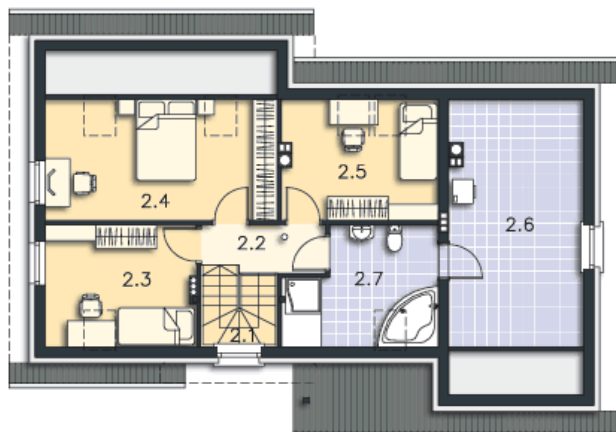
PARTER



85.15M<sup>2</sup>

1.1 Wiatrołap	3.51m <sup>2</sup>
1.2 Komunikacja	2.98m <sup>2</sup>
1.3 Kuchnia	7.57m <sup>2</sup>
1.4 Pokój dzienny	30.65m <sup>2</sup>
1.5 Spiżarnia	0.96m <sup>2</sup>
1.6 Pokój	10.06m <sup>2</sup>
1.7 Łazienka	3.24m <sup>2</sup>
1.8 Komunikacja	2.45m <sup>2</sup>
1.9 Kotłownia	5.75m <sup>2</sup>
1.10 Garaż	17.98m <sup>2</sup>
1.11 Podest	5.95m <sup>2</sup>
1.12 Taras	15.47m <sup>2</sup>
1.13 Podest	2.76m <sup>2</sup>

PODDASZE



66.69M<sup>2</sup>

2.1 Schody	3.65m <sup>2</sup>
2.2 Komunikacja	3.56m <sup>2</sup>
2.3 Pokój	9.46m <sup>2</sup>
2.4 Pokój	14.64m <sup>2</sup>
2.5 Pokój	9.77m <sup>2</sup>
2.6 Pom.gosp.	17.21m <sup>2</sup>
2.7 Łazienka	8.4m <sup>2</sup>