

PROJEKT DOMU

MARIBOR

LMP297

128,11m²



cena projektu

3 590 zł z VAT

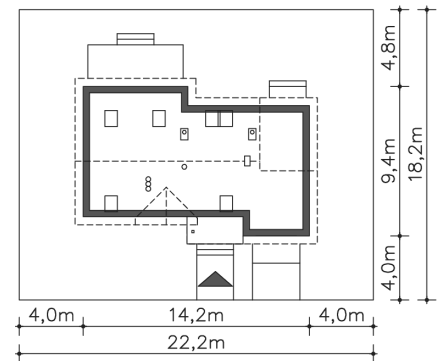
Powierzchnia użytkowa	128,11m ²
Garaż	17,98m ²
Kotłownia	5,75m ²
Pow. zabudowy	118,18m ²
Wys. kalenicy	8,36m
Kąt nachylenia dachu	45
Min. szerokość działki	22,20m

ZAPOTRZEBOWANIE ENERGETYCZNE

EU_{co} = 68.36 kWh/(m²rok)

EP = 69.9 kWh/(m²rok)

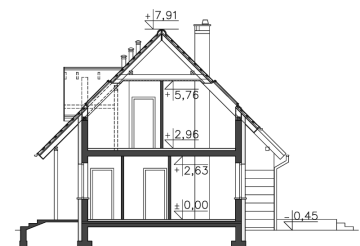
Projekt zgodny z WT2021



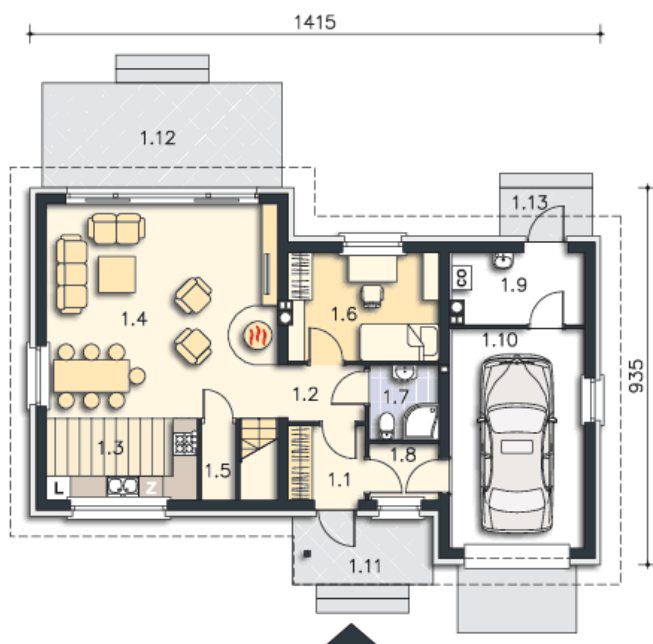
Autorzy projektu: dr inż. arch. Ludwika Juchniewicz-Lipińska, dr inż. arch. Miłosz Lipiński

OPIS PROJEKTU

Wygodny dom z użytkowym poddaszem, z wkomponowanym w bryłę garażem jednostanowiskowym i kotłownią. Na parterze znajduje się salon, obok niego otwarta kuchnia. Jest tu także dodatkowy pokój – sypialnia lub gabinet oraz łazienka. Z domu przewidziano przejście do garażu. Poddasze to trzy sypialnie, wygodna łazienka i pralnia, mogąca służyć także jako suszarnia. Prosta bryła sprawia, że dom jest niedrogi w budowie.



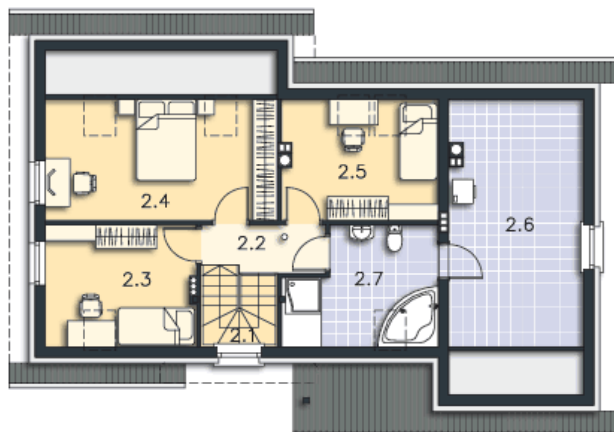
PARTER



85.15M²

1.1 Wiatrołap	3.51m ²
1.2 Komunikacja	2.98m ²
1.3 Kuchnia	7.57m ²
1.4 Pokój dzienny	30.65m ²
1.5 Spiżarnia	0.96m ²
1.6 Pokój	10.06m ²
1.7 Łazienka	3.24m ²
1.8 Komunikacja	2.45m ²
1.9 Kotłownia	5.75m ²
1.10 Garaż	17.98m ²
1.11 Podest	5.95m ²
1.12 Taras	15.47m ²
1.13 Podest	2.76m ²

PODDASZE



66.69M²

2.1 Schody	3.65m ²
2.2 Komunikacja	3.56m ²
2.3 Pokój	9.46m ²
2.4 Pokój	14.64m ²
2.5 Pokój	9.77m ²
2.6 Pom.gosp.	17.21m ²
2.7 Łazienka	8.4m ²