

PROJEKT DOMU

MALMO III

LMP236b

121,39m²



Autorzy projektu: dr inż. arch. Ludwika Juchniewicz-Lipińska, dr inż. arch. Miłosz Lipiński

cena projektu

4 790 zł z VAT

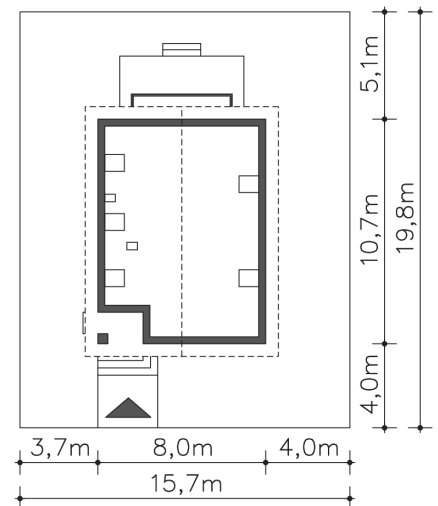
Powierzchnia użytkowa	121,39m ²
Pow. zabudowy	85,41m ²
Wys. kalenicy	8,74m
Kąt nachylenia dachu	45
Powierzchnia dachu	154,20m ²
Wys. ścianki kolankowej	0,91m
Min. szerokość działki	15,70m

ZAPOTRZEBOWANIE ENERGETYCZNE

EU_{co} = 48.28 kWh/(m²rok)

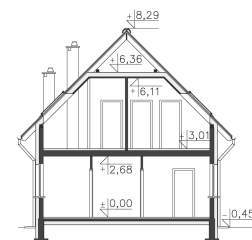
EP = 69.96 kWh/(m²rok)

Projekt zgodny z WT2021

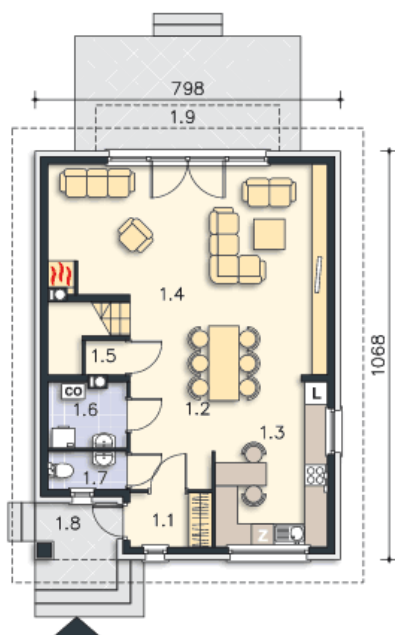


OPIS PROJEKTU

Malmo II to druga odsłona funkcjonalnego domu z użytkowym poddaszem Malmo, tym razem z elewacją o nieco bardziej nowoczesnym rysie i zmianie wewnątrz, polegającej na otworzeniu kuchni. Dzięki temu dom powinien spodobać się zwolennikom przestronnych wnętrz. Na parterze jest więc duży salon z narożnym kominkiem oraz część jadalniana, sąsiadująca z wygodną kuchnią, a także pralnia i toaleta. Natomiast poddasze to wyraźna strefa prywatna, w której zaplanowano trzy ustawne sypialnie, w tym jedną z własną łazienką i garderobą oraz dużą łazienkę wspólną. Prosta bryła domu na bazie prostokąta i dwuspadowy dach sprawiają, że dom jest niedrogi w budowie, ale jednocześnie harmonijny i elegancki.



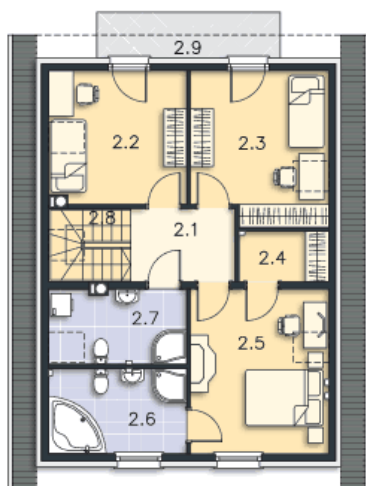
PARTER



64.49M²

1.1 Wiatrołap	2.97m ²
1.2 Komunikacja	6.36m ²
1.3 Kuchnia	13.24m ²
1.4 Pokój dzienny	35.54m ²
1.5 Schowek	0.94m ²
1.6 Pom.gosp., c.o.	3.43m ²
1.7 Wc	2.01m ²
1.8 Podest	4.94m ²
1.9 Taras	17.64m ²

PODDASZE



56.9M²

2.1 Hall	5.2m ²
2.2 Pokój	10.11m ²
2.3 Pokój	11.02m ²
2.4 Garderoba	2.12m ²
2.5 Pokój	12.38m ²
2.6 Łazienka	6.42m ²
2.7 Łazienka	5.58m ²
2.8 Schody	4.07m ²
2.9 Balkon	5.04m ²