

PROJEKT DOMU

## MALMO II

LMP236a

# 124,31m<sup>2</sup>



Autorzy projektu: dr inż. arch. Ludwika Juchniewicz-Lipińska, dr inż. arch. Miłosz Lipiński

cena projektu

**4 690 zł** z VAT

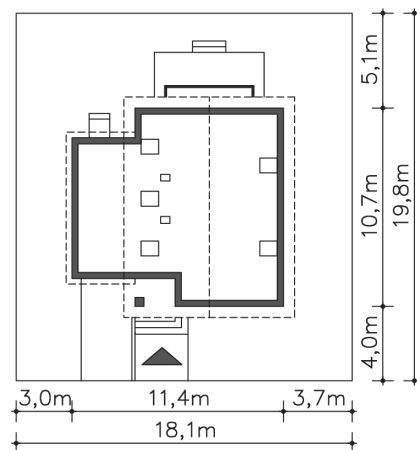
Powierzchnia użytkowa	124,31m <sup>2</sup>
Garaż	17,92m <sup>2</sup>
Pow. zabudowy	111,22m <sup>2</sup>
Wys. kalenicy	8,74m
Kąt nachylenia dachu	45
Powierzchnia dachu	185,20m <sup>2</sup>
Wys. ścianki kolankowej	0,91m
Min. szerokość działki	18,10m

### ZAPOTRZEBOWANIE ENERGETYCZNE

EU<sub>co</sub> = 50.13 kWh/(m<sup>2</sup>rok)

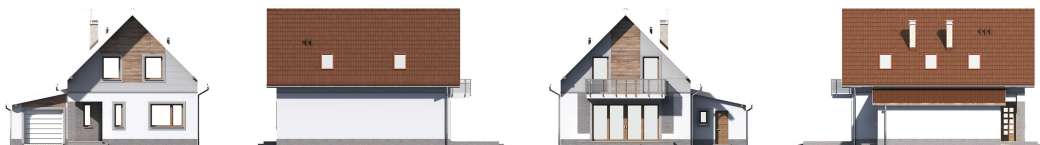
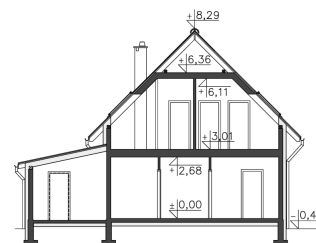
EP = 69.9 kWh/(m<sup>2</sup>rok)

Projekt zgodny z WT2021



### OPIS PROJEKTU

Dom Malmo II to doskonałe połączenie funkcjonalności z atrakcyjnym wyglądem. Do pierwotnej wersji Malmo doprojektowano garaż z kotłownią z niezależnym wyjściem. Parter to wspólna część dzienna, na którą składa się wygodny salon z aneksem jadalnym, duża kuchnia i wc. Poddasze to strefa nocna, z dwoma pokojami dla dzieci, łazienką oraz sypialnią rodziców. Przy niej przewidziano także niezależną łazienkę oraz garderobę.



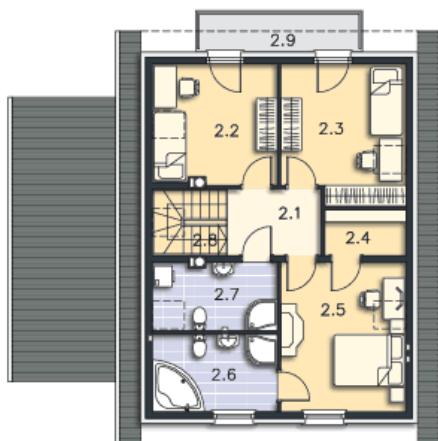
**PARTER**



**85.55M<sup>2</sup>**

1.1 Wiatrołap	2.97m <sup>2</sup>
1.2 Komunikacja	6.36m <sup>2</sup>
1.3 Kuchnia	12.6m <sup>2</sup>
1.4 Pokój dzienny, jadalnia	35.54m <sup>2</sup>
1.5 Schowek	0.94m <sup>2</sup>
1.6 Pom.gosp., c.o.	3.43m <sup>2</sup>
1.7 Wc	2.01m <sup>2</sup>
1.8 Pom.gosp.	3.78m <sup>2</sup>
1.9 Garaż	17.92m <sup>2</sup>
1.10 Podest	4.94m <sup>2</sup>
1.11 Taras	17.64m <sup>2</sup>
1.12 Podest	1.09m <sup>2</sup>

**PODDASZE**



**56.68M<sup>2</sup>**

2.1 Hall	5.2m <sup>2</sup>
2.2 Pokój	9.89m <sup>2</sup>
2.3 Pokój	11.02m <sup>2</sup>
2.4 Garderoba	2.12m <sup>2</sup>
2.5 Pokój	12.38m <sup>2</sup>
2.6 Łazienka	6.42m <sup>2</sup>
2.7 Łazienka	5.58m <sup>2</sup>
2.8 Schody	4.07m <sup>2</sup>
2.9 Balkon	5.04m <sup>2</sup>