

PROJEKT DOMU

## MADRYT

LMP141

107,06m<sup>2</sup>



Autoryzacja projektu: dr inż. arch. Ludwika Juchniewicz-Lipińska, dr inż. arch. Miłosz Lipiński

cena projektu

**3 290 zł** z VAT

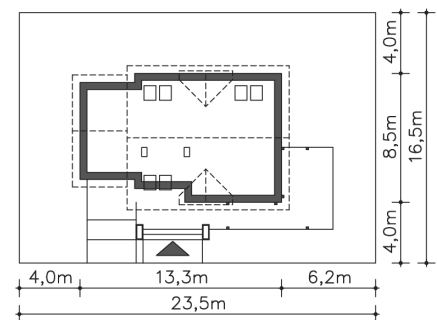
Powierzchnia użytkowa	107,06m <sup>2</sup>
Garaż	17,52m <sup>2</sup>
Pow. zabudowy	100,96m <sup>2</sup>
Wys. kalenicy	8,54m
Kąt nachylenia dachu	45
Powierzchnia dachu	192,90m <sup>2</sup>
Wys. ścianki kolankowej	0,66m
Min. szerokość działki	23,50m

### ZAPOTRZEBOWANIE ENERGETYCZNE

EU<sub>co</sub> = 46.07 kWh/(m<sup>2</sup>rok)

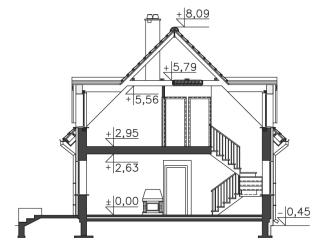
EP = 69.9 kWh/(m<sup>2</sup>rok)

Projekt zgodny z WT2021

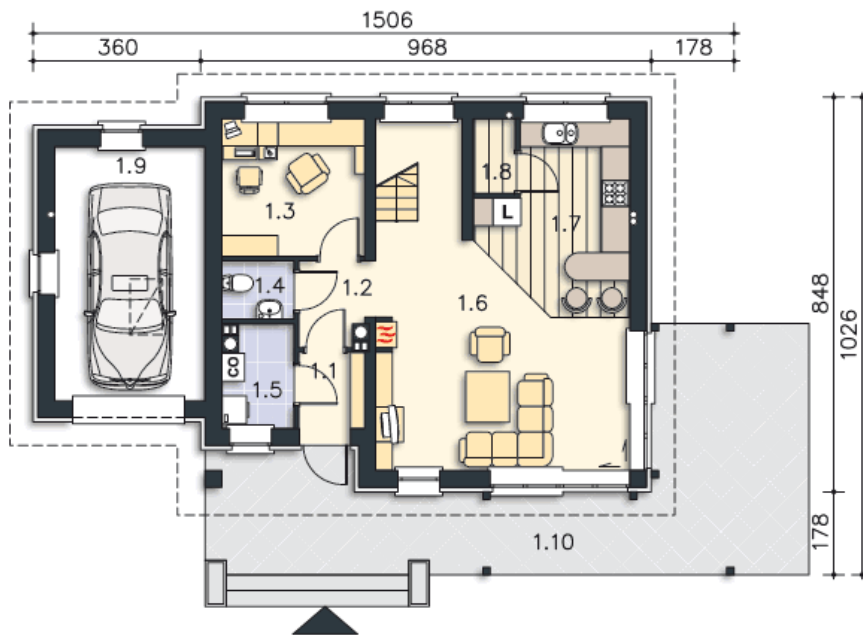


### OPIS PROJEKTU

Dośkonały dom na działce z wejściem od strony południowej. W tym małym domu wygodnie pomieści się cztero, pięcioosobowa rodzina. Z wiatrołapu, w którym znajduje się wejście do pomieszczenia gospodarczego z c.o., przechodzimy do strefy dziennej. Obszerny pokój dzienny, z centralnie umiejscowionym, efektywnym kominkiem, połączony jest z otwartą kuchnią, wyposażoną w spiżarkę. Dodatkowym atutem domu jest pokój na parterze. Należy również wspomnieć o dużych przeszkleniach salonu. Dzięki nim dom otwiera się na ogród i pomysłowo zaaranżowany taras. Na poddaszu znajdują się trzy sypialnie i widna łazienka. Największa sypialnia posiada obszerną garderobę.



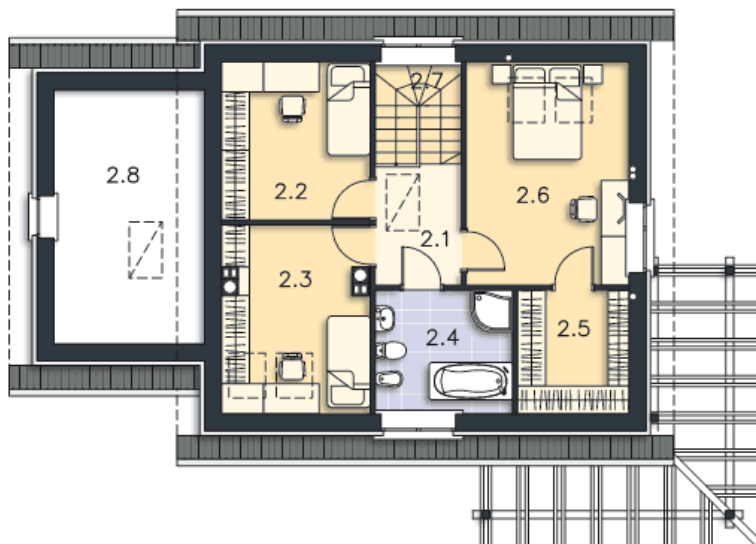
PARTER



74.66M<sup>2</sup>

1.1 Wiatrołap	2.28m <sup>2</sup>
1.2 Komunikacja	2.77m <sup>2</sup>
1.3 Pokój	8.97m <sup>2</sup>
1.4 Wc	1.92m <sup>2</sup>
1.5 Pom.gosp., c.o.	3.23m <sup>2</sup>
1.6 Pokój dzienny	29.52m <sup>2</sup>
1.7 Kuchnia	7.04m <sup>2</sup>
1.8 Spiżarnia	1.41m <sup>2</sup>
1.9 Garaż	17.52m <sup>2</sup>
1.10 Taras	39.36m <sup>2</sup>

PODDASZE



49.92M<sup>2</sup>

2.1 Komunikacja	4.84m <sup>2</sup>
2.2 Pokój	7.85m <sup>2</sup>
2.3 Pokój	9.48m <sup>2</sup>
2.4 Łazienka	6.1m <sup>2</sup>
2.5 Garderoba	4.11m <sup>2</sup>
2.6 Pokój	13.47m <sup>2</sup>
2.7 Pom.gosp.	4.07m <sup>2</sup>
2.8 Strych	5.24m <sup>2</sup>