

PROJEKT DOMU

MADRYT

LMP141

107,06m²



Autoryzacja projektu: dr inż. arch. Ludwika Juchniewicz-Lipińska, dr inż. arch. Miłosz Lipiński

cena projektu

3 290 zł z VAT

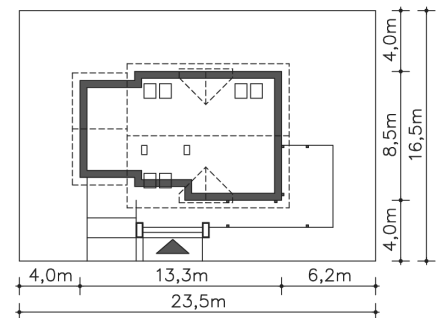
Powierzchnia użytkowa	107,06m ²
Garaż	17,52m ²
Pow. zabudowy	100,96m ²
Wys. kalenicy	8,54m
Kąt nachylenia dachu	45
Powierzchnia dachu	192,90m ²
Wys. ścianki kolankowej	0,66m
Min. szerokość działki	23,50m

ZAPOTRZEBOWANIE ENERGETYCZNE

EU_{co} = 46.07 kWh/(m²rok)

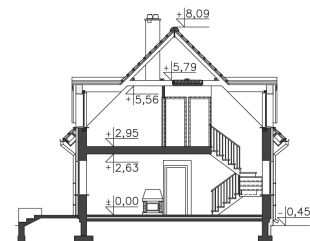
EP = 69.9 kWh/(m²rok)

Projekt zgodny z WT2021

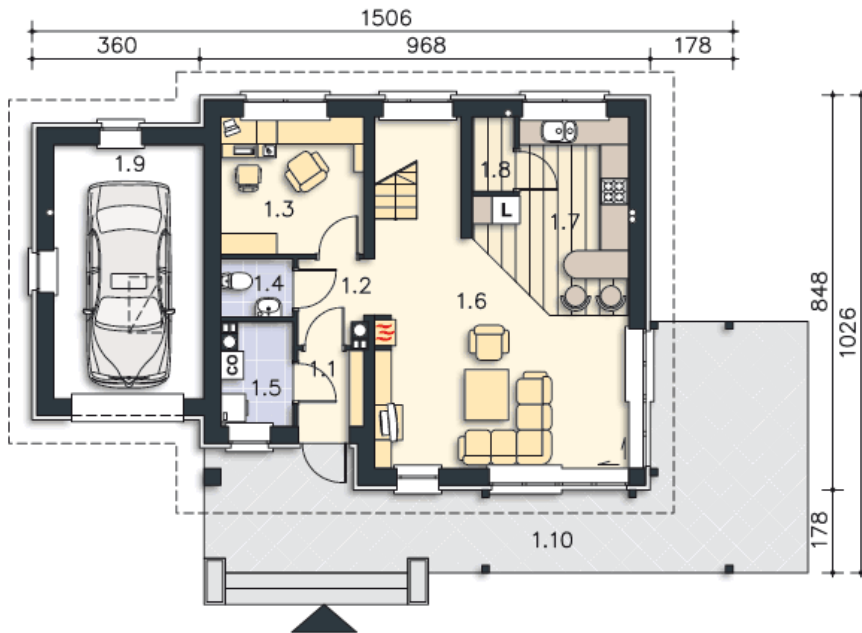


OPIS PROJEKTU

Dośkonaly dom na działce z wejściem od strony południowej. W tym małym domu wygodnie pomieści się cztero, pięcioosobowa rodzina. Z wiatrołapu, w którym znajduje się wejście do pomieszczenia gospodarczego z c.o., przechodzimy do strefy dziennej. Obszerny pokój dzienny, z centralnie umiejscowionym, efektywnym kominkiem, połączony jest z otwartą kuchnią, wyposażoną w spizarkę. Dodatkowym atutem domu jest pokój na parterze. Należy również wspomnieć o dużych przeszkleniach salonu. Dzięki nim dom otwiera się na ogród i pomysłowo zaaranżowany taras. Na poddaszu znajdują się trzy sypialnie i widna łazienka. Największa sypialnia posiada obszerną garderobę.



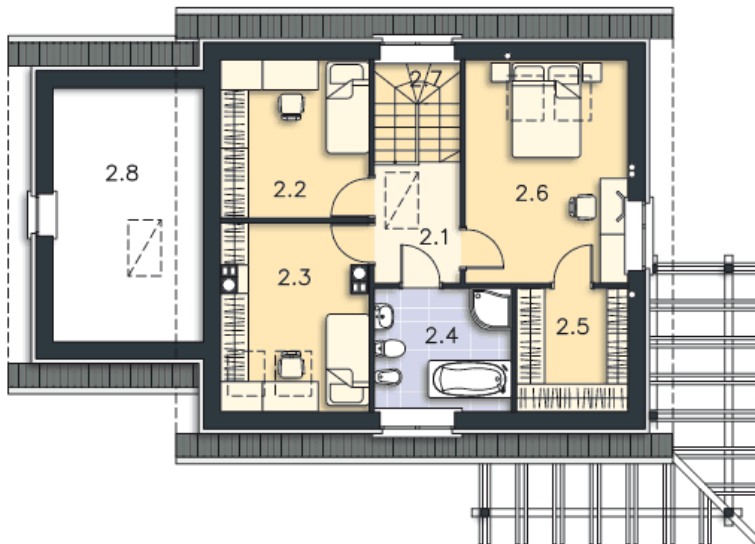
PARTER



74.66M²

1.1 Wiatrołap	2.28m ²
1.2 Komunikacja	2.77m ²
1.3 Pokój	8.97m ²
1.4 Wc	1.92m ²
1.5 Pom.gosp., c.o.	3.23m ²
1.6 Pokój dzienny	29.52m ²
1.7 Kuchnia	7.04m ²
1.8 Spiżarnia	1.41m ²
1.9 Garaż	17.52m ²
1.10 Taras	39.36m ²

PODDASZE



49.92M²

2.1 Komunikacja	4.84m ²
2.2 Pokój	7.85m ²
2.3 Pokój	9.48m ²
2.4 Łazienka	6.1m ²
2.5 Garderoba	4.11m ²
2.6 Pokój	13.47m ²
2.7 Pom.gosp.	4.07m ²
2.8 Strych	5.24m ²